



。節動及水
機電自化



農林廳登記證第五十號

西樂生石灰粉

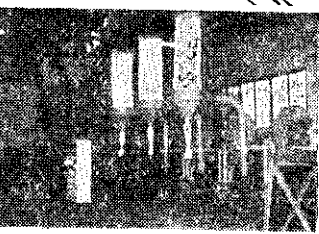
有效成份
有機汞0.6% (汞0.25%)

用農
期日遊製
物毒
次遊造製

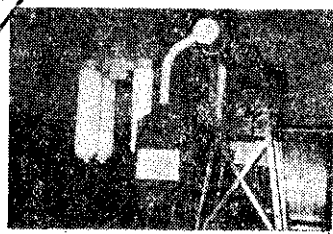
發財農藥

亞細亞化學股份有限公司出品
臺灣省農會監製

機能流機粉
。磨體及碎



機合混動自



新式設備 · 大量產生 · 成份正確 · 藥效宏大

農友注意：
台灣省農會為徹底防治「稻熱病」，鄭重委託亞細亞化學公司大量生產「西樂生石灰」應市。本公司設備優良、技術高超、遠非一般出品可比。敬請向各地農會選購，試用比較，保證豐收發財。

亞細亞化學股份有限公司
地址：台北市武昌街七號三樓
電話：三一九四號
工廠：中和鄉四十號