

屏東市近郊，於四年前開始栽培「可可樹」。

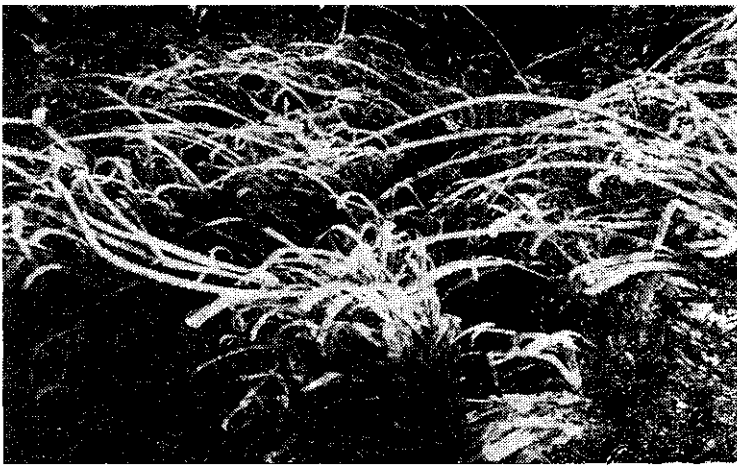
今年開始大量生產

現在，這一個「可可樹」不但樹勢旺盛，且已開始大量生產。邱農友很有把握的告訴記者說：從這次成功的經驗，我準備擴大面積，並推廣給一般農友栽培，希望本省的「可可豆」，能够自給自足，進而向國外發展，換取國家需要的外匯，這就是我的抱負！

日人當初引進的「可可樹」品種很多，目前邱農友試種的，除了「ホラステロ」和「クネオロ」二品種外，還有多種雜交品種。邱農友認為，如果要普遍推廣，品種的純化，是很重要的的一個工作。



友農捷報邱的功成可可植試



海雲山雪，帶地山高的尺公多十二拔海是都，間齊太至山梨自
(聞新業糖)。珠雪的雪串一着結，原草的綠翠，見可處到，

路公貫橫

適合嘉義以南栽培

「可可樹」是熱帶植物，在本省，只能在嘉義以南栽培。除一般田園外，河流沿岸，溪谷，或傾斜度較緩的山地都可以種植。尤以利用造林地間植，最為適宜。

「可可樹」可以利用的部份，是果實內的種子，俗稱「可可豆」。可可豆」去皮取仁，用火或太陽乾燥，榨油碾碎加工，就成爲味道芬芳的「可可粉」。「可可粉」拌和牛乳，即成爲市面所售的「可可牛乳」；如果加糖和黃色素、膏漿等，就是「巧克力糖」了。(癸錦)



貨好股保 標商此有

總代理 中德貿易有限公司
現貨供應處 元山貿易有限公司

臺北市中正路一八二號 電話：二八五四八、三一六一
臺南市復興路十巷四二號 電話：五七七五

害蟲種餘百四治滅可



巴拉松(PARATHION)

適用於果樹、水稻螟蟲及一般病蟲害。殺蟲效能廣泛，採用特種原料，成份準確。

飼養禽畜請 勿忘「元子素」！

元子素
YUAN TSU SU



商標 註冊

元子素本舖
元山製藥廠
臺南市復興路十巷四二號

元子素特長：

- ① 抵制體內及防止外來侵入細菌
- ② 提高飼料效能促進發育
- ③ 節省飼料增加產卵率
- ④ 防止疾病減低死亡率

元山化學工業股份有限公司
臺南市復興路十巷四二號
電話：五七七五