

HARVEST FARM MAGAZINE 年豐

Vol. XI No. 20 期十二第 卷二十第
Oct. 16, 1962 版日六十月十年一十五國民華中
號一十四路林吉市北臺
41, Kirin Road
Taipei, Taiwan

目 要

綜合報導	八—九
優良復蓋綠肥	一〇
植草排水溝	一一
鳳梨園的水土保持	一四
成木茶園的水土保持	一六
如何築造平台通路	一九
柑桔香蕉園補做水土保持	二六
整理香茅園安定生產	二七
你缺少水土保持資金嗎？	二八
一點蝦和二化螟的區別	三一—三三
水稻「黃萎病」和「室息病」	三六
四健園地	三〇—三二
豐年畫刊	三一—三三

地方簡訊

農友經驗
怎樣參加農業廣播有獎測驗
小麥種植向矮生——防火蓬帳
牽壁包塑膠——百福草與育種
美國新興作物——婦人懷孕何以背痛——防止農藥流入河水
石油礦質新肥料
預防孩子耳朵發炎
兩種家常豆腐
番石竹的採種法
乳母要特別注意健康

農友新知

農村家庭

農業信箱

農友園地
四—四

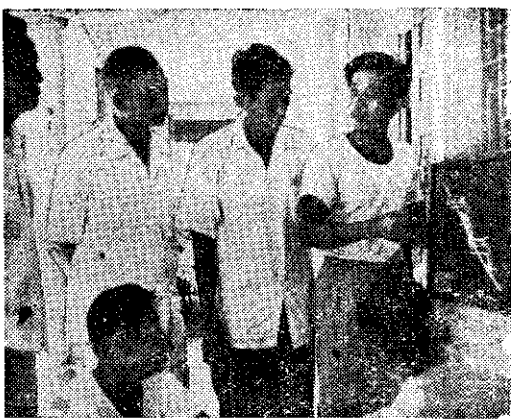
水土保持·已獲普遍認識

最新計劃·整理公有坡地

期內完成水土保持設施，才能够享受承租權利及免納地租三年至五年的優待。
這一辦法的實施，整頓了山坡濫墾地，減除因濫墾引起的沖蝕，並使更多的農友們，和水土保持工作，直接發生了聯繫。事實上，農友們對於水土保持工作的重要性，近年來已經逐漸有了認識。例如中部的香蕉園，凡是經過水土保持處理的，可以得到明顯的增產效果。因此，有許多的農友，已經在他們自己的園地上，自動的要設階段，或是種植覆蓋植物，保護坡地，並表示無需政府的補助。他們在施工方法上的改進，專家們也表示欽佩。

臺灣省政府制定的「公有山坡地推行水土保持辦法」，業經行政院核定，即將公佈實施。根據報載，將有六萬多公頃的公有山坡地正式放租。數萬戶農家，將因此獲得合法的耕地，安心增產。不過，承租入必需在限

幾年前，臺南玉井鄉望門村的劉燕潭農友，在他的蔗園裏做了平台階段和改良山邊溝，當時受到鄰人們的訕笑，說他白費了勞力和時間，但在幾次颱風豪雨後，顯出水土保持的效果，附近農友們都來向他學習了。類似的故事，發生在許多鄉鎮裏。據山地農牧局發表，本年度的水土保持工作，着重山坡地特產的外銷作物方面。在計劃實施的七千公頃總面積中，柑桔、茶、鳳梨、香蕉和香茅草五種作物，就佔了五千九百多公頃。為了配合這一計劃，本刊得到農復會森林組的協助，在這一期裏，編成水土保持特輯，扼要的提出有關的幾項技術要點，供給迫切需要這類知識的農友們參考。今後，我們除了將繼續刊載這一類的專稿以外，農友們如有關於水土保持或改良山坡地的問題、意見或是經驗，都請儘量的寄給我們。



法做齊總的役培究研，員人術技和(右)澤點劉

讀者選
購貨品，認
明本刊推薦
廣告徵記：



告 廣 推 年



本期封面
這是南投魚池鄉的一座茶園，做了一窠平台——以後，茶樹生長特別旺盛，使採茶的工作，更為輕鬆愉快。沒有做水土保持設施的成木茶園，已經訂定計劃，分區分年實施更新。今年年底開始實施的山坡地水土保持計劃中，茶園面積佔一千八百公頃。(林實攝)

△本刊每月出版二期(一日、十六日)，每份零售一元五角。
△全年(廿四期)收費廿七元，半年(十二期)收費十五元。
△一次訂閱五份以上者，每份全年(廿四期)祇收廿四元，半年(十二期)十三元。
△訂費請存郵政劃撥時金臺灣五九三〇號，或向附近農會訂閱。