

的 大 很 效 收 便 簡 造 築

溝 · 水 · 排 · 草 · 植



鉢 添 張

在農地的排水溝裏，種草來保護的，就叫做「植草排水溝」。「植草排水溝」的築造簡便，費用很省。如果被水流沖毀，很容易修補，有時草類的生長力，也能自行恢復。因為不需要特別的工材料，在任何偏僻的山地，都可以就地取材，簡便建造。

農地因降雨或其他原因積水過多，以致妨害土地的有效利用，或發生沖蝕時，就必須開溝，將水導至安全地點排除。但是排水溝本身，因須通過水流，兩岸及溝底，如不妥予保護，即容易發生沖蝕。所以須按實際需要，以混凝土、紅磚、石塊等，在溝渠內面實施襯工，以防止水流的沖蝕。如植草來保護排水溝安全，就是植草排水溝，或簡稱草溝。

草溝在臺灣開始使用，是在民國四十二年。如今，使用已很普遍。但如對於草溝欠缺瞭解，當築造草溝時，必遇幾項問題，不易獲得解決。本文就各項問題，向各位農友介紹。

草溝斷面形狀三種

草溝斷面不宜過深，也不宜過窄。過深時溝底表土被挖無剩，影響草生繁殖。過窄時須維持高速水流，容易引起沖蝕，也因為易使水流集中溝心，致退水時，在溝底中央部份，淤積泥沙，埋沒草生。

斷面形狀，也有分別。一般使用的斷面形狀，有拋物線形、梯形、三角形等。

其中以拋物線形斷面，最近似天然溝形，也最適合草類生長，使用最多。三角形或梯形斷面，也由於水流的作用，有漸變成拋物線形斷面的趨向。但因拋物線形斷面不易建造正確，可使用近似拋物線的弧形。

三角形溝的排除水量最少，又因水流的集中，容易沖毀底角，影響草生，但可減低泥沙淤積，為其優點。

梯形斷面築造既容易，挖工也省，使用較多，但因水流常在平底部份淤積泥沙，埋草生，影響生長。又因泥沙堆積的不平均，溝底易成不平，對水流和草生有不良影響。如使用三角形或梯形斷面，其邊坡宜小於一對四（即水平距離四公尺時，有高差一公尺）。

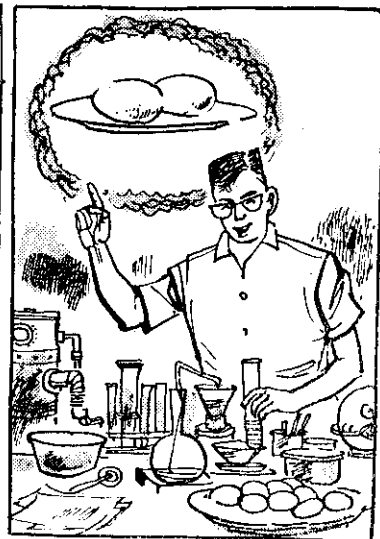
適宜築草溝的土地

草溝是靠草類的覆蓋和固結土砂作用來防止溝內沖蝕的，所以應以草類易於普遍繁殖為先決條件。要使草類易於生長，濕度、光線、土壤等都有很大的影響。

如平常有水流的地方，草類因無法生存，以及陰暗之地，也因光線不足，草類不易獲得

鷄卵鷄肉營養品

王秋鴻詞
楊楊圖



鷄卵營養品
醫方若持大
養面會食家
通有卵食
認明生會
性慣長食
定認明性生



復健元氣
身體強健
體力充沛
的體真滴
勞盡可總
好盡無



文明日用
進步三雞
的步人養
代時知來
改來菜用
菜做來卵

生長，都不適合使用草溝。
土地坡度對草溝的使用，也有限制。因為坡度愈大，水流即愈速。

用那一種草最好？

草溝因須通水，草類應選擇能適合地方氣候，生長力旺盛，葉莖強韌，根細而多，並能固結土砂者為宜。如狗牙根、牛草、蜈蚣草、藍草等。

在臺灣，以種植較細小的草類為宜。尤以匍伏蔓性者較為理想。目前一般所採用者，有狗牙根、蜈蚣草、牛草、雀稗等。總之，草類只要合於條件，可在附近選用。

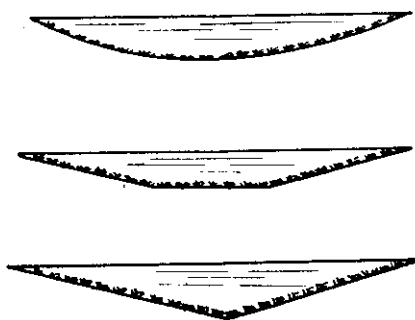
應該築造多大？

草溝斷面的大小，隨排水流量、草溝坡度、粗度係數、草生種類、容許流速等因素的不同，而有差別。

草類因在水流通過時，隨着水深和流速的不同，或直立，或搖動，或折倒於溝底，隨時

可以改變狀態，所以不可能估計正確的水力因素，來作設計的依據。

關於這一問題，或是實際的築造技術方面，有疑問時，請向就近的水土保持工作處或工作站洽詢。



：下至上從)種三狀形面斷溝草
(形角三、形梯、形線物拋

節瓜採種注意事項

林昭雄

①節瓜幾乎節節開花，但是採種用的，不能全部留果。適當的留果數，依栽培方式而略異；支架密植栽培的，每株留一大果，最多留兩果；伏地粗放栽培的，每株留三至四果。

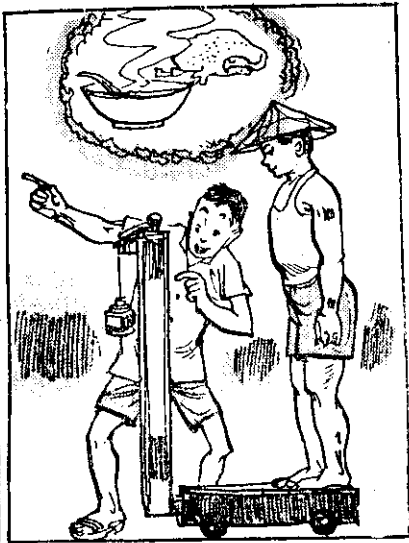
②留果時，宜從強壯、無病蟲害、豐產的植株，選擇果形端正具有品種特性的，掛牌或做記號留下。留果部位，以植株中間部位為佳。其他瓜果應及早摘除。

③一般開花後三十天，瓜果即不再發育，瓜重約五至六公斤。如再經過二十天後，即可成熟採收。也就是說，由淡綠色幼果(俗稱毛瓜)變為黑綠色大果，然後白粗毛脫落，滿面呈白臘粉的黑綠皮成熟果，即可採收供後熟。但是越南綠皮品種比香港青皮品種晚熟兩星期。

④留種用的成熟瓜果，因為重量達五至六公斤，支柱栽培的，如果不輔支，則瓜果未成熟前，很容易從莖莖與瓜梗處斷離。輔支方法：將麻繩縛果梗吊在支柱，再用草繩將果實腹面縛與支柱固定，不使搖動。伏地栽培的不需要輔支，但是瓜果上需要覆蓋稻草。

⑤留種用的植株，應多施些磷肥，以幫助種子充實發育。每瓜果約可收千粒成熟種子。

註：贈送節瓜種子已寄出三千份，不足部份本刊商請鳳山園藝試驗所設法補寄中。



品養湯肉鷄
身健會力食
進斤加月一
身健會湯鷄食來：啊家大



軟肥真食好肉鷄
物食好腸股翅頭在實
湯鷄滾打無點一家大
軟肥真食好肉鷄：啊家大



時容精若家
料容料有做庭用
做美又分雞難肉營
雞美微笑到養養
肉微用：啊太太
理料做雞肉

八至二十五日為「雞蛋鷄肉營養宣傳週」。

附註：養鷄有關的幾個機構，發起於本月十