

最新
植物生長
賀爾蒙劑



註冊商標

一週豐 液劑
WEEKLY HARVEST
AUXIN AL+++

效果保證
增加收益
一週豐的用途：
甘藷、菸草、茶葉、馬鈴薯、
香蕉、鳳梨等果樹及花卉等



新品歡迎比較試用！

全省各農藥行、種子店、農會均售

Yeh Enterprise Co., Ltd.
奇特企業股份有限公司

農業信箱

切勿用毒物捕魚
免影響大眾安全

來信請用明信片
信中免寫寄氣話
書明姓名和住址
信封上註「農問」

總是以自己去做試驗為上策。(洪維慶)

金門早生甘藍留種

【問】：我所栽種的金門早生球莖甘藍，生長甚佳，請示留種之法。(雲林縣南桐鄉柳樹寮)

【答】：金門早生球莖甘藍，宜在海拔五百公尺之空地帶採種，平地至二月以後也能開花，但結實率差。母株須鑑別球莖之形狀後，只留優良株作為採種。葉數過多，球莖不大，而且外皮厚的不良株，須要淘汰。採種時須與甘藍、花椰菜、芥藍等蔬菜間，隔離八百公尺，以免雜交。採種時須噴射大生四百倍與馬拉松一千倍混合液二至三次，以防露菌病及蚜蟲之發生。等莢果內種子(較硬先端之莢果)已呈淡赤色時採收，並懸掛在陰處追熟。追熟後放在帆布上曬乾，至水分含有量一百分之左右即可。(王進生)

【答】：用毒物捕魚，已是落伍的方法，許多國家經明令禁止。因為使用毒物於河川，引起很嚴重的用水沿毒問題，而影響大眾安全，尤其是毒性很強或延毒力很長的藥劑，務請勿嘗試。

安特靈，青酸加里，對人的毒性都非常高，前者延毒力很長，後者中毒作用猛烈，魚類之毒性也相當高，但延毒力較差，文明的人都不能用以捕魚。

至於所捕魚有無毒，能否使人中毒，那要看魚的食用部份所含的毒物量多少，與如何食法而定，歐羅一概而論，為安全計，

青酸加里或安特靈劑代魚藤精捕魚，說效能特強，且吃了從未有人中毒，是不是真的？因事關人命，希速指示！(彰化市蔡秀剛)

【問】：有些農友，用青酸加里或安特靈劑代魚藤精捕魚，說效能特強，且吃了從未有人中毒，是不是真的？因事關人命，希速指示！(彰化市蔡秀剛)

親愛的農友們
增加你的收入

請參閱秋季與農園藝新知識

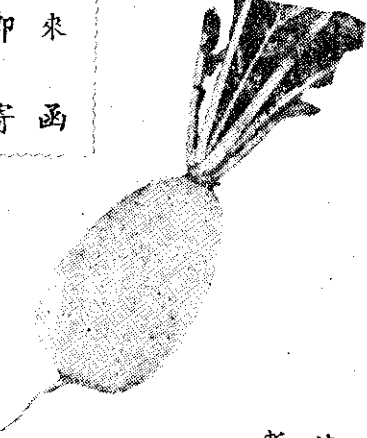
輸入元 林興農行股份有限公司

興農種子行

本行 臺北縣三重市重新路二段
分行 員林鎮光明街七號

電話：四五三三二
劃撥儲金四〇二八號

興農大梅花蘿蔔



永興機器廠

永興牌輕油發動機

請愛用國產品，歡迎參觀賜顧，永興牌各種發動機，抽水機耕田機。



◎三馬力——十二馬力，車體輕，型新態，預抽水機、耕田機應有盡有。
◎訂購方法迅速簡單便利，此品係與臺灣省合作金庫合約，列入貨物代款之貨品，各農友均可向各鄉鎮農會或各地糖廠農產服務站直接申請分期付款。

永興機器工廠
廠址：嘉義市仁愛路一號
電話：二一七

省產媽娜露西種子 向臺南農改場洽購



良場洽購。(王進生)

適合十月至二月

栽培之番茄品種

【問】：有那幾種番茄比較適合於十月至二月間的生長？而又有耐寒、耐霜、抗病力強而果形中等又多產的特性？(雲林縣大坪鄉陳玉珍)

【答】：適合貴地十月至二月播種之品種計有馬娜里、馬娜露西、Break O' Day、赤福三號。其餘品種之果形均屬中等，現有品種均不耐霜。(王進生)

西瓜品質變劣

因為種子不純



【問】：一、去年秋季種植西瓜，西瓜的土地，今秋擬種植西瓜，是否會使西瓜的品質變劣，西瓜子增加，而甜度減低的情形？二、相鄰的土地，一處種西瓜，一處種瓜子瓜，西瓜是否會受到瓜子瓜的影響，而使瓜子增多，影響果實之長大？(臺南縣七股鄉黃建忠)

【答】：一、瓜子瓜的後作栽培西瓜，並不影響西瓜果實之品質，但可能因病害發生多而生產不安定。

二、西瓜果實變為種子大而增多，糖分低，肉色淡，肉質粗，產量減少等的原因，是栽培所用之種子不純良(採種時與瓜子瓜雜交變劣或系統不良)所致，而與附近栽培瓜子瓜並無關係，故最好在栽培前，向可靠的種子店購買可靠的種子栽培。(陳文郁)

菇舍再度栽培 需要燻殺消毒



【問】：一、栽培過的菇舍，如要再種洋菇，應如何處理？二、本人曾用六·五% BHC，按農會指導消毒菇舍，對下期生產有無影響？三、再種時是不是要消毒，如需要，用何種藥？(臺南縣善化鎮胡來長)

【答】：一、栽培洋菇過後的菇舍，如欲繼續再度栽培，最好在栽培前實行全面消毒，以防有害蟲類及病菌藏匿，影響將來西洋菇之生長。

二、施用六·五% BHC，不會影響下期西洋菇之生產。

三、施用BHC可殺死部分的害蟲，但不能殺死有害病菌。故在下期栽培前，仍須再施用硫黃粉燻燒，燻殺消毒。用量為每一立方呎，硫黃粉三十至四十公分，於上床前一星期，將牆壁及培養床噴水濕潤，而後進行燻殺。(胡開仁)

牛貸申請詳細辦法



【問】：農復會的乳牛貸放辦法如何？每戶可申請幾頭？農牧局買來的乳牛，是否可請貸？要如何申請？請詳示。(桃園縣龍潭鄉程萬里)

【答】：本會透過土地銀行牛貸辦法：凡農民參加農林廳舉辦之酪農訓練班受訓過的，都可以申請。

每戶申請額，最高為五萬元，大約可買二、三頭乳牛。如錢不夠，不足之數應自籌，貸款期限為產乳後二年內，每月平均攤還本息。年息百分之十二(月息一分)。貸款可以不動產抵押，或以參加乳牛保險為抵押。可請逕向當地土地銀行分行詢洽。

農牧局進口之乳牛，據聞第一批已優先配售臺中縣與彰化縣。(農復會畜牧組)

新農藥介紹

METASYSTOX(i)

防治 蚜 虫.....
紅蜘蛛類.....



新農藥....低毒性浸透移行殺蟲劑

臺中縣霧峯

正豐化學股份有限公司

電話：六十三號



每頭乳羊價格

三、四千元左右



張金水

【問】：一、乳羊價格若干？二、要向何地購買。三、品系優劣如何鑒別。四、農復會有無向國外引進乳羊？申請配售價如何？（桃園縣大溪鎮邱家溪）

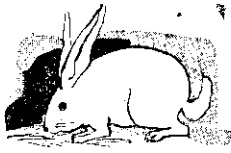
【答】：一、乳羊每頭價格，大約在三至四千元左右。

二、可請來中市或彰化縣畜產課介紹。三、最好要從產乳量多少去鑒定。此外體型方面以及年齡等均有關係。

四、本會未曾向國外引進乳羊，但本年擬引進若干，純供公眾牧場純種繁殖用。（農復會畜牧組）

家兔耳朵下垂

沒有什麼關係



【問】：家兔飼料正常，近月來突大部陸續發生雙耳、或單耳下垂，雖發育情形依舊，惟甚不雅觀，有何辦法使其恢復正常？（屏東縣恒春鎮莊震興）

【答】：有此品種的兔，它的耳朵原來就是下垂的。以紐西蘭的白色兔來說，耳朵有的是豎立的；有的全下垂，有的一耳下垂。沒有什麼辦法使其立起，在外觀上也沒有什麼不雅觀，還是聽其自然為宜。（黃立群）

巨峰葡萄售處

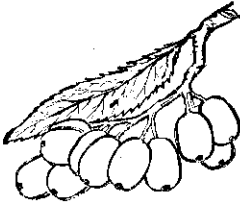


【問】：一、巨峰葡萄接枝酸種的葡萄，是否會變種？二、巨峰葡萄栽培法怎樣？

【答】：一、用觀音竹做柑桔園防風綠籬，是否適當？二、何處可以買到種苗？三、觀音竹種植適期？四、栽植株距要多少？五、是否可以將一、二、三年生竹桿，剪成每二、三節長為一支插植？六、觀音竹栽植後，要經幾年即成防風綠籬？（嘉義縣鹿草鄉林明傳）

枇杷嫁接苗

比高壓苗好



【問】：我想栽植茂木枇杷，是用嫁接種苗好，還是空中壓條種苗好？（苗栗縣銅鑼鄉黃定宜）

【答】：枇杷之高壓苗木，因缺少直根之故，根部淺，易受乾燥為害，並有系統劣變之可能。嫁接苗木樹勢較旺，耐瘠瘠地、乾燥地生長，樹命較高壓苗長。（翁仁祿）

三、何處有售純種巨峰葡萄？（宜蘭市張金水）

【答】：一、嫁接繁殖時，接穗常能保持原有之性狀，有時可能發生少許變異。

二、巨峰葡萄栽培法，與一般葡萄同。三、試向臺北市溫州街十六巷十四號謝克終先生接洽。（鄭慶）

柑桔生長不過高時

觀音竹可做防風籬



【問】：一、用觀音竹做柑桔園防風綠籬，是否適當？二、何處可以買到種苗？三、觀音竹種植適期？四、栽植株距要多少？五、是否可以將一、二、三年生竹桿，剪成每二、三節長為一支插植？六、觀音竹栽植後，要經幾年即成防風綠籬？（嘉義縣鹿草鄉林明傳）

【答】：一、觀音竹高約三至七公尺，柑桔樹若不過高，可做防風綠籬之用。二、在桃園、新竹、苗栗等縣，到處均有觀音竹之竹籬或防風林，可向他們洽購。三、可於二至四月或十至一月間栽植。四、栽植株距約三十至六十公分。五、可以插植，但成活率不大。六、栽後三年許，即可有防風之效。（黃希周）

最受四健會會友們歡迎的

四健牌 超級完全配合飼料

含有美國最新鷄用藥 Nf-180 可預防球蟲病、鷄白痢、氣管炎等十三三種鷄病，並促進成長，改良肉質，增加產卵。



小鷄用——可獲百分之百的育成率。



中鷄用——健壯骨骼、卵巢、輸卵管。



生蛋用——提高產卵率 確保養鷄實利。

製造廠：四健飼料股份有限公司榮譽出品

地址：臺北市北平路30號
電話：2 5 5 7 4

經濟部核定甲級農藥工廠



稻熱病

三本 西樂生石灰

殺蟲劑

三本 B.H.C. 粉劑

殺蟲劑

三本 飛掃通粉劑

山本農藥有限公司

臺北市開封街一段19號
電話：2 3 6 0 6

增加產量請用 山本農藥



各種乳劑 應有盡有

採收木瓜酵素

樹勢並無影響



【問】：一、聽說公賣局收買木瓜酵素，是否真的？有什麼機關要買嗎？二、木瓜酵素，如何採法？三、每日每株可採多少？四、採取木瓜酵素後，對於木瓜樹勢有無影響？五、此木瓜園，可繼續種木瓜嗎？（南投縣南投鎮謝義亭）

【答】：一、公賣局並不收買木瓜酵素。因為啤酒所用洗滌劑中，尚需混合其他多種原料，有利於啤酒品質之提高，在未獲得試驗結果以前，不會加以利用。據說中日製藥廠有其需要，可以直接函洽。

二、木瓜果實達到最大生長量時，利用非金屬小刀，將果實山上下縱割，深度不宜超過〇.三公分，道間距離，以在二公分以上為宜。將流下及粘附果面乳液，插入容器、用日光、燃料、電力等熱源，用攝氏六〇度以下溫度烘乾，再行磨碎，加以密封，即為粗製木瓜酵素。

三、利用鳳山雞交一號，每株每年約可採收粗製木瓜酵素二百公分左右。因土質氣

候而有差異。

四、採收木瓜乳汁，採收酵素與生產青果比較，對樹勢生長很少差異。但採收以後果實糖分較低，外殼亦欠佳，故不宜再用為生果出售，可供加工，飼料等用。

五、木瓜連作時，如按年增加肥料，增進地力，可以繼續連作。（戴邦本）

尿素肥料受潮 不致有損肥效



【問】：尿素受潮是否致有損肥效？（桃園縣新屋鄉陳永源）

【答】：尿素受潮，不致有損肥效；但受潮的肥料要趕快使用。保存尿素肥料時，打開過的尿素肥料包，要盡量封好，尤其是夏天較容易受潮。（吳啓東）

讀者服務部小啓

- 林運華 王新傳 劉國一 鍾端水
- 黃茂松 周榮生 除嘉盛 黃振雲
- 邱玉書 黃江洲 蕭新華 廖有
- 饒進財 南 昀 陳奇才

以上各位農友的問題，已送請專家解答，請等候本社的回答。

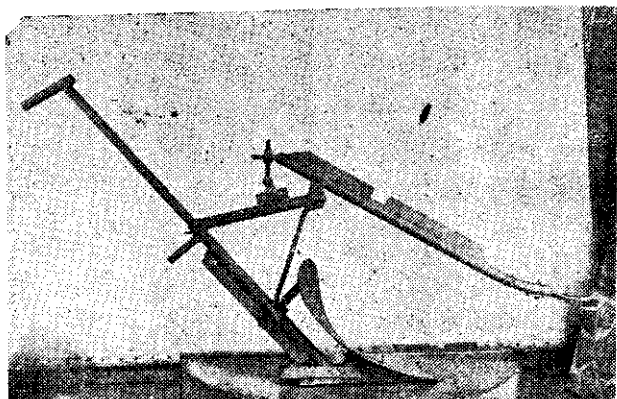
啓信實業股份有限公司為市面假冒偽造 鷹牌破酸鈣敬告農友注意認明購用啓事

本公司鷹牌破酸鈣用於淨結種植，經去年多數農友採用後對洋菇生產，不論產量與品質，均有顯著之改善，現值本年度種植洋菇季節，大多數農友均經採用，以增加收穫量並使品質提高，惟最近發現市面有不法商人，假冒本公司登記註冊有案之鷹牌商標，印製包裝紙袋或授購本公司破酸鈣紙袋以石灰石粉滑石灰等類廢品包裝出售，業經本公司派員會同海樓警察分駐所在梧石石灰廠當場查獲正在包裝之鷹牌破酸鈣數佰包，該案正由警方偵訊追查中，按該廠偽造貨品大部份均行銷大甲，清水，沙鹿，龍井及臺中縣各地區，為害農友至鉅，故特防止偽貨繼續行銷市面計，本公司除派員赴各地調查檢舉外，今後凡新出廠之破酸鈣，均於紙袋縫口處加封白底藍字鷹牌標識，保證品質優良，敬希各種植洋菇農友於購用本公司產品時認明真偽外並可噴試，如有酸辣之味道或硬塊者均為廢品，因本公司產品乃純白色細幼無辣無味者請隨時試驗，以免受騙特此啓事

啓信實業股份有限公司 住址：桃園縣楊梅鎮

協進理想鐵犁

每架二元五角（運費由廠方負擔）



製造廠：協進鐵工廠
地址：南投縣埔里鎮新南里興街七八號
電話：一八二八號
郵劃撥號：二一四六五號

特點

- 一、堅固輕便：全部鐵製（總重24台斤）攜帶輕便，小童亦能採用，經久不朽，耐用比上十台木犁。
- 二、活動式：犁柄可以自動分長短，犁壁調節斜度自由，犁眾鼻得調節耕幅，不用時得分解收藏。
- 三、規格標準：犁壁型頭規格與市面成品相同，可隨時自行配換。
- 四、耕反被：保證百分之百效率（比上木犁數倍）。
- 五、價格低廉：每架新台幣二百五十元（運貨由廠方負擔）。
- 六、使用保證：購用二年以內故障者，由廠方免費修復。

本廠考察研製之「理想鐵犁」經當地埔里鎮農會及篤農家實地試驗結果，確認理想實用，并蒙推介全省各地農會推銷有案，各地農友如有需要，可向貴地農會供銷部訂購，本廠一接訂單，自當按期交貨應用。