

館公在鳥飼

· 成 普 方 ·

飼鳥，本來是一種娛樂，可是近年來，却逐漸變成一種事業。

五年來，苗栗縣公館鄉飼鳥業者，由館西村謝開峯一家，增至三十餘戶。臺灣省飼鳥協會鑒以公館鄉飼鳥業者，對飼鳥有認識和興趣，特計劃選定為示範推廣區。

最近，筆者趁公務之便，特走訪館中村邱見堂，館西村劉日燕兩位先生，就鳥類繁殖期及飼料配合等有關問題相詢。

他 三大類。

首先分析鳥類：計有金絲鳥、洋鳥及鸚鵡。金絲鳥又分為紅金絲鳥、椋金絲鳥、赤捲毛金絲鳥。洋鳥類分為日之丸鳥、小叮雀、錦花鳥、胡錦鳥、文鳥、十姊妹。鸚鵡類分為大、中、小三種及高級四種。

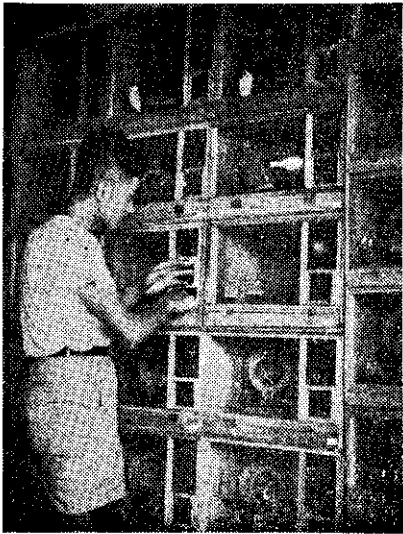
其次，鳥類的繁殖期，以日本為例：金絲鳥僅為二至六月五個月，而本省則自十月起至次年七月止可有十個月。洋鳥類胡錦鳥在日本亦僅為四至八月五個月，而本省則自十月起至次年九月止，幾達一年。再以育雛率而言：日本金絲鳥類每對每年僅生產四至五隻，本省則為八至十隻。洋鳥類日本平均為八至十隻，本省平均則為十五隻。

料方面，本省所用主要為粟（小米）、稗兩種。粟在本省各山地及中部、東部丘陵地均有盛產，年產達五千七百噸，價格每臺斤僅一元八角。

種即在水田中生長的雜草，到處都有。青菜類的小白菜，長年均有廉價供應。目前，苗栗縣公館鄉飼育以洋鳥類的錦花鳥最多，因為一對種鳥中每月約產蛋十八個，其受精率為百分之九十以上。

飼育錦花鳥長處：第一，牠體裁小，飼料省（文鳥、鸚鵡一天所吃的飼料，錦花鳥可吃二天）。第二，十姊妹一次可孵六至七個錦花鳥（最好其中放一枚十姊妹鳥蛋）。第三，錦花鳥全年產蛋，不像其他鳥類有換毛期，以目前的價格，也有一百五十元的利益。

劉日燕先生為一位業餘飼鳥者，他計劃飼育二百箱，他飼鳥的興趣很高，他認為飼鳥不僅是怡情悅性的正當娛樂，也是利益優厚的家庭副業。

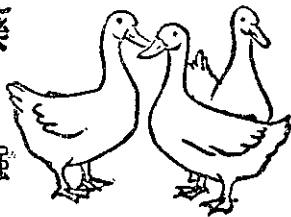


鳥養業副員職公所館位一

養鴨新藥

安全可靠

效力高強



衛畜藥字第〇〇〇〇〇〇〇

預防治療劑

安全新生素

SAFETY NEWLY BORN ELEMENT

專用最高抗生素配合熱帶地方而成的鴨病特效藥

主治症：鴨瘟（軟腳）、白喉、赤白痢、胃腸炎、丹毒、肺炎、感冒、消化不良、其他禽疫。

絕無其他副作用（保證沒落蛋）

• 全省到處均有出售 •



光洋熱帶畜牧藥物廠

彰化縣線西鄉高埔路14-3號

好消息!!

雞白痢特效新藥出現了!!

英商卜內門公司榮譽出品

各地藥房、飼料行均售
說明書函索即寄



‘福利來’

防治雞白痢

雞白痢及其他禽病特效新藥

用法：
治療用配：一合飼料
預附用：一合飼料
供四八倍
供四八倍



總代理：英商卜內門有限公司

臺北市中正路一八〇〇號 電話：二六六九〇

經銷處：永生西藥行

臺北市中山北路一段一二四號 電話：四二四七六