



第一次相同。

播種後四十五天雄花抽出時行第三次追肥，硫酸銨一百五十公斤，過磷酸鈣一百公斤，氯化鉀六十公斤。

播種後一百二十天收穫，每分地收得乾燥玉米五百多斤。(彰化縣芬園鄉茄荖村護岸街四八號林隆寬)

**接種疫苗防雞痘**

飼養肉用雞，每到夏天的時候，生下一個月左右的雛雞，常常發生雞痘。

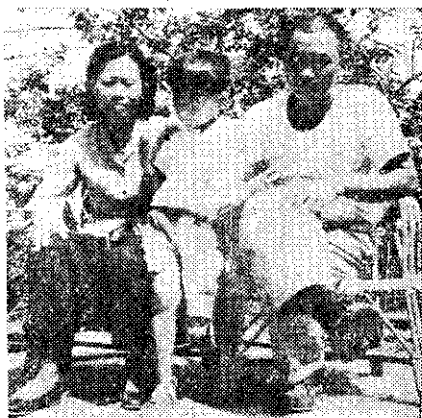
從去年起，我開始使用雞痘疫苗，雞痘二星期大小時施行預防接種，結果，雞痘不再發生了，養雞的收益也比過去增加了許多。(苗栗縣銅鑼鄉中平村二十二號劉永和)

**木耳原木發生白菇**

**可用清水洗滌防治**

放置木耳原木的場所不清潔，或地面過度潮濕時，在原木上容易發生一種白色菇菌，蔓延很快，往往在二至三天間傳染到整支原木，使發出的木耳腐爛。

在發現原木上有白色菇菌時，可將原木拿出來用清水沖洗乾淨，同時



子兒的他和太太的，友農和永劉

去處被蔓延而腐爛的木耳。這樣洗滌過的原木，再發出來的木耳就很正常了。如果不容易沖洗乾淨時，可用手輕輕刷除洗滌。(雲林縣大埤鄉三結村中埠仔十三號黃爐)

**防治鳳梨萎凋病**

**「飛佈達」效果好**

在鳳梨病害中，以萎凋病最為傷腦筋。去年種植鳳梨前，我用二五〇「飛佈達」消毒土壤，每公頃六十公升，均勻撒佈並翻犁土中，深度四至六吋，結果到目前為止，尚未發現萎凋現象，生長整齊而健壯。(臺東糖廠知木原料區邱河煉)

如想增收！  
如想發財！  
請快用 最新植物生長增收劑



一週豐

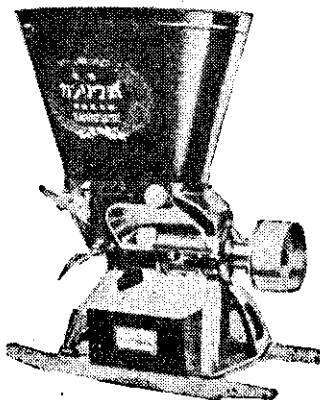
高單位葉面噴霧劑

全省各農藥行、種子店、農會均有  
Jet Enterprise Co., Ltd.  
奇特企業股份有限公司

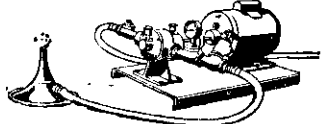
**農友之友**

**農業機械總匯**

**現貨供應**



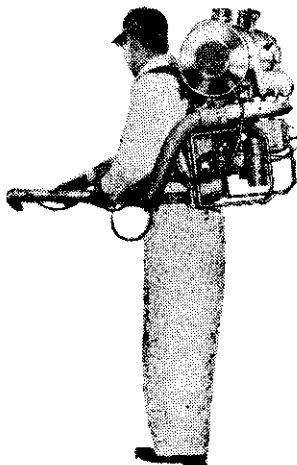
カンリク式精米機



抽水兼噴霧機

輕便、可兼抽水及噴霧用  
菜圃、菜園、稻田等一物數用

說明書備索



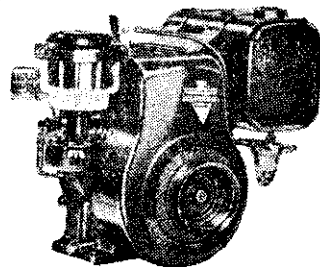
マルナカ動力噴霧機

背負操作式固定放置式  
農藥噴射用、可噴三十公尺



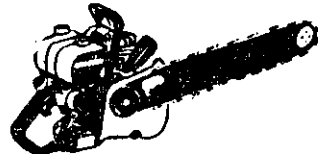
乾燥機

有適當乾燥穀麥，落花生薯乾等



克林頓引擎·引擎羅王

美國原裝最高級引擎  
特點：省油、耐用、有力、起動快、零件齊。  
馬力：2.5、3.5、4.5、6.5、7.5、9.6、10.3  
適用：搬運機、抽水機、脫穀機、耕耘機、發電機等。



克林頓動力鋸

特點：輕便、耐用、效率大、可抵十五人工作。規格：2、30、26吋鋸板

**其他營業項目**

發地機、耕種機、  
發電機、刈草機、抽水機、  
犁、鋤機、王牌美利牌

總代理 巨豐貿易有限公司

臺北市昆明街119號 電話：31814-30292