

第一次相同。

播種後四十五天雄花抽出時行第三次追肥，硫酸銨一百五十公斤，過磷酸鈣一百公斤，氯化鉀六十公斤。

播種後一百二十天收穫，每分地收得乾燥玉米五百多斤。(彰化縣芬園鄉茄荖村護岸街四八號林隆寬)

接種疫苗防雞痘

飼養肉用雞，每到夏天的時候，生下一個月左右的雛雞，常常發生雞痘。

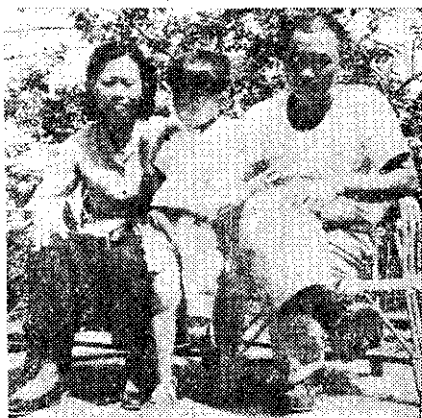
從去年起，我開始使用雞痘疫苗，雞痘二星期大小時施行預防接種，結果，雞痘不再發生了，養雞的收益也比過去增加了許多。(苗栗縣銅鑼鄉中平村二十二號劉永和)

木耳原木發生白菇

可用清水洗滌防治

放置木耳原木的場所不清潔，或地面過度潮濕時，在原木上容易發生一種白色菇菌，蔓延很快，往往在二至三天間傳染到整支原木，使發出的木耳腐爛。

在發現原木上有白色菇菌時，可將原木拿出來用清水沖洗乾淨，同時



子兒的他和太太的，友農和永劉

去處被蔓延而腐爛的木耳。這樣洗滌過的原木，再發出來的木耳就很正常了。如果不容易沖洗乾淨時，可用手輕輕刷除洗滌。(雲林縣大埤鄉三結村中埠仔十三號黃爐)

防治鳳梨萎凋病

「飛佈達」效果好

在鳳梨病害中，以萎凋病最為傷腦筋。去年種植鳳梨前，我用二五〇「飛佈達」消毒土壤，每公頃六十公升，均勻撒佈並翻犁土中，深度四至六吋，結果到目前為止，尚未發現萎凋現象，生長整齊而健壯。(臺東糖廠知木原料區邱河煉)

如想增收！
如想發財！
請快用 最新植物生長增收劑



一週豐

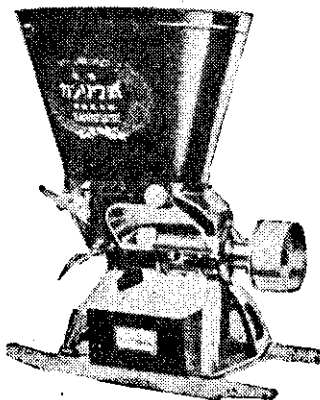
高單位葉面噴霧劑

全省各農藥行、種子店、農會均有
Jet Enterprise Co., Ltd.
奇特企業股份有限公司

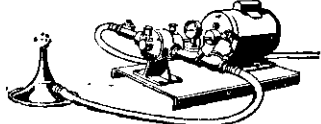
農友之友

農業機械總匯

現貨供應



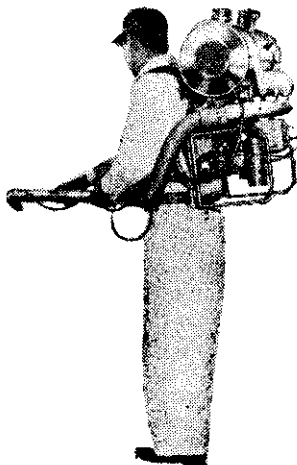
カンリク式精米機



抽水兼噴霧機

輕便、可兼抽水及噴霧用
菜圃、菜園、稻田等一物數用

說明書備索



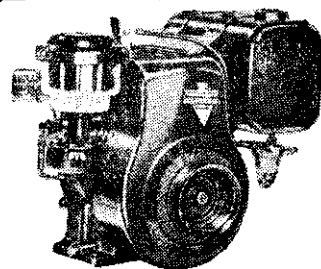
マルナカ動力噴霧機

背負操作式固定放置式
農藥噴射用、可噴三十公尺



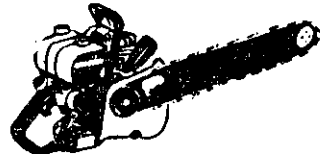
乾燥機

有適當乾燥穀麥，落花生薯乾等



克林頓引擎·引擎羅王

美國原裝最高級引擎
特點：省油、耐用、有力、起動快、零件齊。
馬力：2.5、3.5、4.5、6.5、7.5、9.6、10.3
適用：搬運機、抽水機、脫穀機、耕耘機、發電機等。



克林頓動力鋸

特點：輕便、耐用、效率大、可抵十五人工作。規格：2、30、26吋鋸板

其他營業項目

發地機、耕耨機、
發電機、刈草機、抽水機、
犁、鋤機、王牌美利牌

總代理 巨豐貿易有限公司

臺北市昆明街119號 電話：31814-30292