

作合術技非中

五省全，員隊備儲隊範示耕農考招區分會員委
接母天北臺在現，名百一取錄，試考加參人百

。形情的試考區南臺是裡這。練訓受

(攝忠學路)。書知通考准對核前試考：下。驗測術技耕機：上



船釣漁船

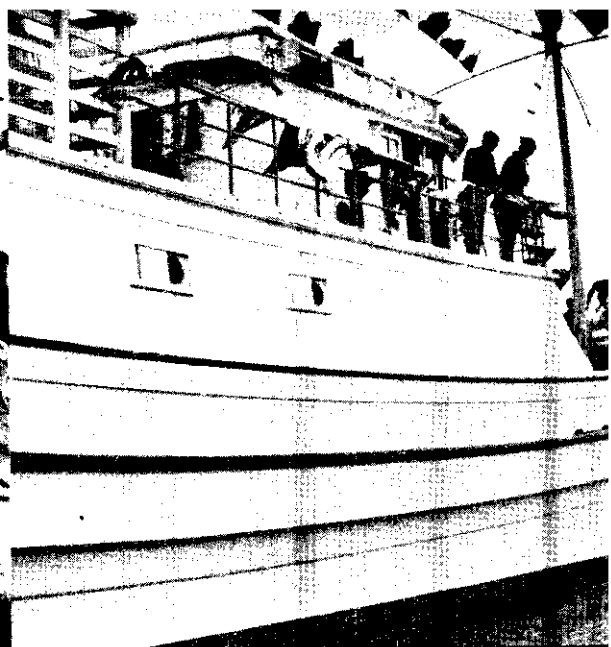
慶豐興號的下水儀式。這種一四五噸級的姊妹船
十二隻，由各漁船公司配合農復會貸款建造，即
後下水，慶美商史塔克斯特食品公司邀請在場觀禮。
(楊基圻攝)



花生毒素病

的病原，究竟如何傳染，還沒有完全明瞭。臺南區農業改良場，得到農復
會協助，正在進行這項研究。上：技術員田間觀察。下：病株(左)和健
株花生的比較。這種病害在臺灣普遍發生，對花生的產量，影響很大(路學忠攝)





總副刊該。誌雜的迎歡受最中村農本日是，（光の家）刊月 光之家
 （攝猷孟陳）。刊本問訪近最，（右）生先木希馬來輯編

