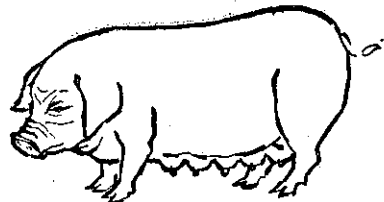


當心母猪難產



游 欽 宣

母猪發生難產的機會比其他家畜少，但是也因個體、遺傳、飼養管理欠妥、過肥、運動不足以致難於吸收維他命丁，並在分娩時影響骨盤開闢而發生難產，不能不注意。

原因

陣痛微弱 老衰母猪，運動不足過肥，或因營養不良體質虛弱而發生。

產道狹窄 未達繁殖體重就開始配種受胎，誘起生殖器和肌肉發育不全，或幼弱陰門、陰、子宮、骨盤都狹窄，以致分娩時胎兒難出生。

胎兒過大或異常 飼養管理欠妥，碘分缺乏，胎兒過大（通稱無毛豬或紅豬），或出產時胎兒死在腹內不能隨陣痛生出。

症狀

母猪分娩前，外陰部呈紅腫，乳房膨大，分泌乳汁和作巢，分娩時間漸漸接近，母猪精神不安，時常起臥或徘徊舍內，但已發生陣痛，如不能分娩仔豬，橫臥疲倦苦悶。

治療

先用微溫肥皂水灌腸，剪修指甲，用來蘇液消毒手掌塗布洋橄欖油，手型如楔狀緩慢插入產道，探測骨盤有無開闢，或胎兒有無到達骨盤口。如觸胎兒頭部或腹部在骨盤口，即把胎兒頭部或腹部按捉，並隨母猪陣痛努力慢慢牽出。假使陣痛微弱，胎兒尚未推達，骨盤產道狹窄，此時宜用腦下垂體後葉荷爾蒙製劑ピチトリン。一至二立方公分（一至二〇公厘）注射肌肉，促進陣痛。如果經過五至十分鐘胎兒仍未分娩，即用亞麻油或橄欖油二合（三百六十立方公分），放於三至四倍熱水中，充分煮沸後加倍量溫開水，為攝氏三十九度，用橡皮管插入產道至子宮內（二十至二十公分），將上項混合油注入，然後用消過毒的手慢慢插入，捉定胎兒頭部或腹部牽出。難於捉定時即用產科鉤（鈍鉤）鉤胎兒眼窩或口內下顎，順着母猪努力時慢慢牽出，以免傷害產道。牽出一頭後如仍停滯，須助產至胎兒全部分娩，胎盤全落為止。

如果骨盤發育不全產道狹窄，最後要施行開腹手術（帝王切開）；須請熟練獸醫施行。

助產分娩後，必須用二〇%來蘇水洗滌陰部，注射配尼西林六〇至九〇萬單位，磺胺劑，強心劑等，並給與容易消化的飼料混合米酒一碗。

分娩後數日間，也須用二%硼酸液或鏈黴青霉素二支，溶於微溫開水二千至三千立方公分洗滌子宮，以免子宮發炎。

預防

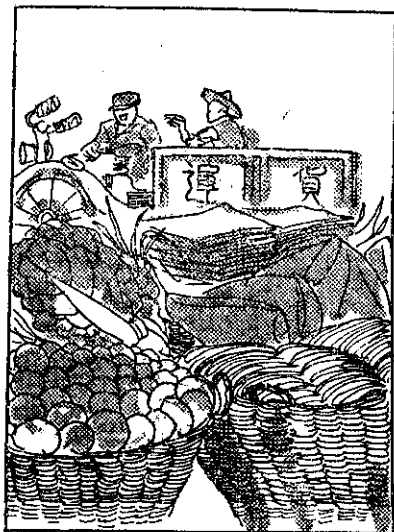
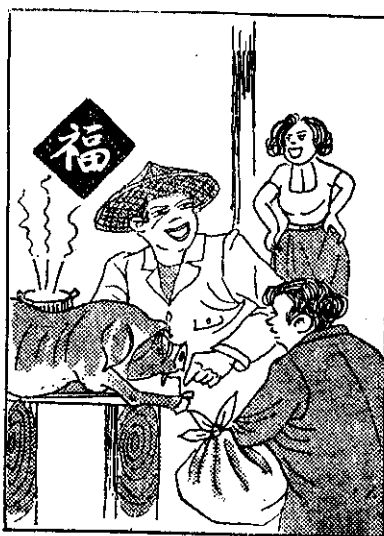
一、母猪生後十個月以上，體重一百公斤以上，且發育良好才可以開始配種（但外國品種須體重一百三十公斤以上）。

二、飼料要合理配合，必須給與充分的蛋白質、礦物質和維他命。過肥母猪應減給澱粉質飼料，供給多量牧草、青菜，以防止脂肪沈着。

三、每天給母猪運動一至二小時，吸收新鮮空氣和太陽的紫外線，使內臟生殖器肌肉發育良好，所以飼養母猪的農友，必須有運動場的設備。

派員實右不應認

• 中禾 •



拜拜要尾莊頭(村)莊
，得猜開戶人家家
(事)代博可錢無土阿
。排鋪來借後借前

，排鋪來借後借前
(富豐)派兵(龍)於阿瑞阿
。來請(都)龍於阿瑞阿

，來總龍於阿瑞阿
，來開城一開擺大
(次一又次一)載車請包小包

甘蔗園間作甘藷新法 鐘

甘蔗的生長期過長，一般蔗友為增加收益起見，多在甘蔗生長初期，間作其他短期作物。蔗園間作甘藷，為常見的一種栽培法，但舊法間作甘藷，有很多缺點，使甘蔗生長受到損害。用下面所說的改良法間作甘藷，可以避免損害甘蔗的生長，使甘蔗與甘藷都獲得豐收。

選擇適當甘藷品種

(甲) 早植蔗園：最適宜的甘藷品種為「臺農五七號」，因為它諸莖短，成熟早，不會影響幼蔗發育。適於早植，最好在處暑以前種植，所以十分適合早植蔗園間作。

(乙) 晚秋植及二期糊仔蔗園：最適宜的甘藷品種為「臺農五三號」和「臺農三一號」。

選擇適當甘蔗品種

- (甲) 早植蔗園：地力較好的土地可用F一四六品種；地力較差的可用NCO三一〇。
- (乙) 晚秋植蔗園：F一四八最有利。
- (丙) 二期糊仔蔗園：NCO三一〇。

間作時期的配合

- (甲) 早植蔗園：最好甘蔗先種，甘蔗萌芽以後再種甘藷。其次為甘蔗、甘藷同時種植。
- (乙) 晚秋植蔗園：利用二期糊仔方式，在水稻尚未收穫前糊甘蔗，水稻收穫後，接着整地種甘藷。

間作蔗園的施肥

甘蔗種植之先，要施基肥，每公頃堆厩肥五千公斤以上，另加硫酸銨一百五十公斤，過磷酸鈣一百四十公斤，氯化鉀一百二十公斤。

甘蔗肥料，在和甘藷共生期中，照原定用量一半施用，另一半在甘藷收穫時施用。

日常管理的要點

甘藷生長後的甘藷莖，應按照下面三種方法，任擇一種加以管理：

- 一、每隔十至十五天翻莖一次，把進入蔗溝的莖翻上畦頂。
 - 二、用黃麻藥或竹枝插在甘蔗畦兩側，防止莖進入蔗溝。
 - 三、每月一次把進入蔗溝的莖刈除。
- 缺株補植要早，要徹底。萌芽後，要排去苗上過厚的土，以增加分蘖。除草、中耕、施肥要適時，注意灌溉。幼蔗分蘖六、七條時培土一次。防除鼠害。

甘藷莖要搬出蔗田。排開收甘藷時堆積在幼蔗基部的土壤。將尚未施用的甘蔗肥料一半；全部施入。灌溉一次。幼蔗分蘖達七、八枝時，進行第二次培土。

以後的管理工作和一般蔗園管理一樣。



代交來位列(們你)凭共
，該應不在實費浪
，愛無(也)麻明神款這
。拜款同業水齊清

，創要比醉酒人大
(幸萬)再加詳死無了創
(于肚拉)真滿然了吃(孩小)仔緊
。擬一間擬一甲滿

，來返載包小色大
，開席宴爆放金燒
(槽糟亂)猶猶朝甲吃(孩小)仔緊
。(殺)創要比醉酒人大