

好錢價柑桶月六



問訪者記播廣受接裏園柑在(右)友農賈字

山楚陳

「六月桶柑」，是新曆六月間採收的桶柑，在這個時期，其他的柑桔都沒有上市，因此可以賣得好價錢。同時，這種桶柑，多汁味甜，剝皮容易，更好的是沒有子實，適合製罐。

住在臺北新店鎮的李農友說：三年生的「六月桶柑」便能開始結果，但產量較少，如以五年生的做標準，每株約能生產二十臺斤以上，目前每臺斤的市價是七、八元，每甲以種植五、六百株計算，就有八萬元以上的收入。

這種桶柑的特性，據李農友說，海拔四百公尺以上的山坡地就可以栽植，適於砂質壤土，但是平地栽培也不困難，例如安坑一帶現在也有人種植。

這個品種的植株較矮，着果密，柑葉狹長，樹上終年能結小柑，果實無子，肉質柔甜多汁，呈粉紅色，剝皮容易。每年六月間，便可開始採收，但是以七月裏盛產期採收的比較好吃。

當記者問到這個品種的來源時，李農友道出了

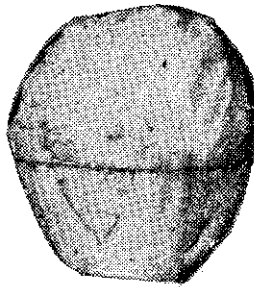
一段不平凡的歷史，他說：大約幾十年前，臺北近郊的觀音山後，有一處地名叫做風櫃斗湖的附近果園裏，僅有這一棵六月桶柑的母樹，樹高和樹冠的寬度都是大約十五臺尺，直徑七臺尺，園主姓紀，早已去世，子孫現已搬走了，幾年前的一次大颱風，把整個果園都吹毀了，幸虧他在那果園邊沒有荒廢以前，把那棵母樹的枝條剪了幾根，拿回到他的老家蘆州鄉保和村的果園裏去育苗，可是因為土壤環境不適合，不久這個果園也廢了，他又把這些柑苗移到現在的地點來培育，結果竟告成功，現在已經是五年生了，滿樹結實纍纍，收益很好。今年三月間，農復會和農業試驗所的果樹專家，都曾去參觀過，一致讚美這是個優良品種，已經把有關資料帶回去研究中，但是所謂「六月桶柑」，祇是李農友自己暫定的一個名詞，究竟應該採用那種名稱，還要等專家們研究後才能決定。

根據他的栽培經驗，他說這種桶柑的嫁接方法，和一般柑桔相同，約在九月間萌芽的母樹，等到來春剪下接穗用來嫁接，約在當年十二月便可栽植，這時候一年的苗，約有二、三臺尺高。定植時，可在十二月間，選擇向南的山坡地比較好，株行距都是十二至十四臺尺，每公頃可種五、六百株。

他認為定植以後，每年至少要中耕除草四次，什草多的地區，就需每月舉行一次。施肥量是每株每次用尿素三兩，硫銨三兩，豆餅四兩，每年施肥兩次，第一次在二月，第二次在八月，這樣生長就會很好。

李農友最後談到病蟲害預防方法。他的經驗是開花前後噴藥一次，用大生粉和馬拉松稀釋八百至一千倍液和夏油的七十倍液充分混合噴射。開始結果後六、七個月改用硫磺石灰合劑，每月噴一次。

春夏季農友們的福音
年經二代七十餘
子專家的改良種
子種新，清河種
秀品種。清河種
○特早理想夏四
曆四月起六月
一尺五寸，株距
怕南風，每粒一臺斤半以上。



菜白心包葉粉青天30生早
半粒栽一，月下農下白粉三
以一植期可末旬曆種葉○●
上臺，水利日起二月：：心清生
斤每稻用止七月



菜白心包天五十三秋夏新

號二八四路正中市義嘉
號四八五中三：話電
號七三〇〇八字嘉金儲撥劃



菜柳花天初夏想理早特

嘉隆一號早生甘藍菜子
早生五五五純白結晶花柳
日本長岡一號甘藍菜子
馬娜里トマト子
蘋果型トマト子
日本福壽二號トマト子
美國原裝球型洋蔥子
培法已出版，有意者付
郵三元即寄。
敏行未刊載種子應有盡有，及其他特效農藥及各
種ホルモン劑，東和牌噴霧器等，歡迎光臨選購。

行子種河清