

的作間園蔗宜適

諸甘號七十五農臺

擇

蔗園間作甘藷，以臺農五十七號最為適宜，因為它影響甘藷產量的程度祇有百分之三，比了種其他品種的甘藷，影響要低得多，但是要在八月下旬以前種植，甘藷產量才會提高。

蔗園間作甘藷為最普遍

蔗園最好不要間作物，因為無論間作那一種作物，或多或少，終要使甘藷產量受到影響。

但是目前事實上，凡是臺糖的契約蔗農，幾乎到了「有蔗園就有間作」的地步，尤其是甘藷最為普遍。

根據實地調查結果，四九—五十年期蔗園有間作的，多達百分之五十六，其中以間作甘藷最多，佔百分之三十二。其次是花生佔百分之二十八，豆類佔百分之七，棉花佔百分之三。

又據試驗證明，因為間作甘藷而使甘藷減產的程度，最高的竟達百分之二十。所以蔗園間作甘藷的品種問題，很值得研究。

為甚麼蔗園間作甘藷最為普遍呢？根據作者的分析，可能有以下的幾個因素：

- 一、適應性廣，不必顧慮天災和病蟲害。
- 二、產量比較可靠，而且穩定。
- 三、無論莖葉和塊根，全部可供利用。
- 四、栽培簡單，管理粗放。
- 五、可調節努力的供應。

臺農五十七號優點多

臺農五十七號甘藷，適宜于蔗園間作，它的優點很多，那就是：矮莖早熟、葉緣缺刻很深，生長成匍伏性等。

另外，經過田間試驗結果，也證明這品種很適宜于蔗園的間作，那試驗是在臺糖新營蔗作改良場進行的，自從民國四七—四八年期，至四九—五十年期止，連續舉行了甘藷類型的選拔試驗，採用的供試品種有五個：紅心尾、臺農三十一號、臺農五十三號、臺農五十四號、臺農五十七號，用當地栽培面積最廣的臺農三十一號做對照品種，甘藷品種是NC-0三一〇，左表是綜合三個年期的平均產量：

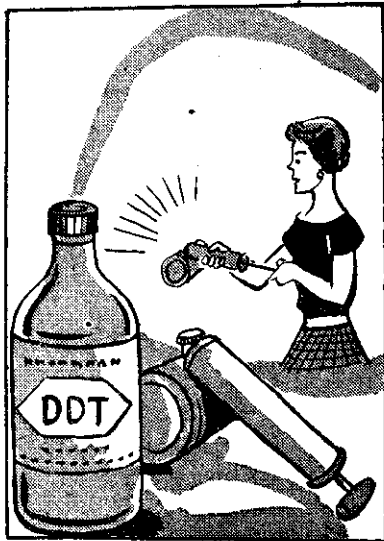
處 理 項 目	每公頃平均產量(公斤)		
	甘藷塊根 指數	蔗葉產量 指數	總產量 指數
不 間 作	100	100	100
紅 心 尾	112.25	119.00	115.63
臺農三十一號	110.00	119.00	114.50
臺農五十三號	113.00	119.00	116.00
臺農五十四號	113.00	110.00	111.50
臺農五十七號	115.00	110.00	112.50

看前表的紀錄，可見甘藷塊根的平均產量，以臺農五十三號和臺農五十七號，都比對照品種臺農三十一號增產百分之三十九為最高。甘藷產量，也以臺農五十七號，比不間作區，僅減產百分之三為最低。但一般栽培品種，如臺農三十一號和甘藷間作的結果，使甘藷減產竟高達百分之十七。

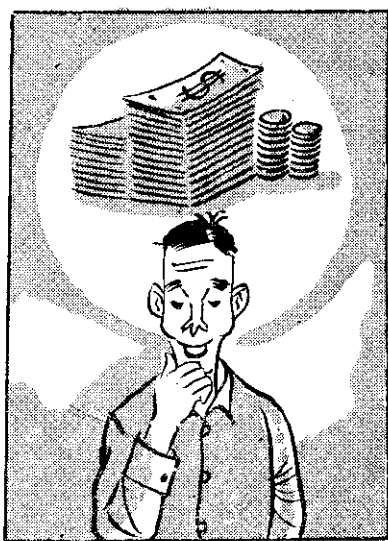
從以上的試驗證明，臺農五十七號甘藷，確是唯一適宜于蔗園間作的優良品種。

蚊仔藥水愛細字

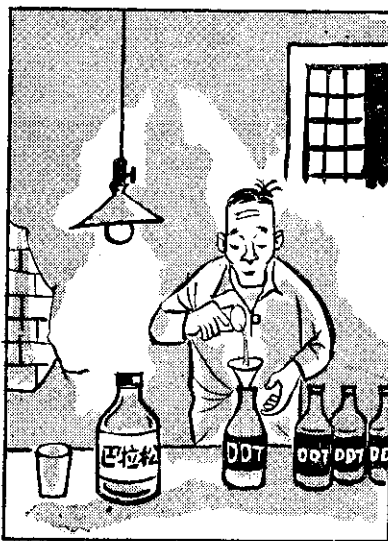
小 宣 顧 懷 圖 詞



，(多)坐真是病毛天熱
，(塊簽)神戶蚊仔
，飛使亂(塊簽)神戶蚊仔
，買有龍戶家



，至何名人商法不
，(錢賺好)歹實真行這看到利利
，該應不人財發來用卜想



，鬼打真肝心至阿
，畏無伊詳批會社用利
，水仔蚊成變水

但是，要慶五十七號甘諸，要在八月下旬 比較濕潤的地區，那末在九月中旬以前插植也以前插植，產量才高。如果地下水位高，土壤 可以。

草菇裝運法四種

謝英鐸

草菇又叫廣東香菇，從下種起，經過八到十四天，就可採收。栽培容易，管理簡單，價格又高。但是草菇的生產速度很快，從採下來到運銷的過程，仍在繼續生長，菌傘容易裂開，會影響品質和價格，所以運銷技術的好壞，很重要。這裏介紹四種草菇運輸方法，都是非常經濟而實用的。

浸水法

把採收的新鮮草菇用水洗後，浸在清水裏，必要時，可以加水塊，加到約桶裏的清水每隔一小時換一次。

乾冰法

把採收的新鮮草菇用水洗後，浸在清水裏，必要時，可以加水塊，加到約桶裏的清水每隔一小時換一次。

一、用十臺斤裝的竹籠，裏面先鋪一層牛皮紙，然後裝入新鮮草菇，到容量的三分之二時，放置二磅乾冰，再裝其餘的三分之一，上面用牛皮紙覆蓋。

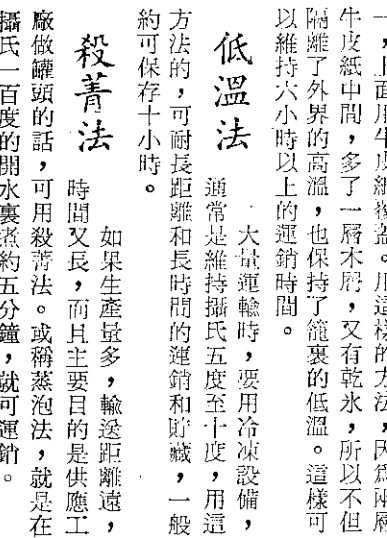
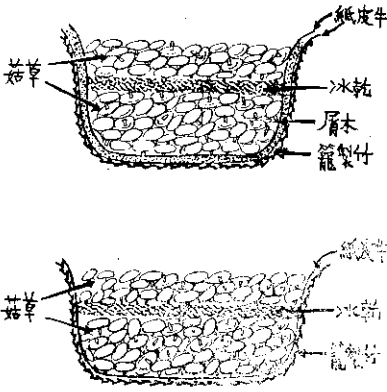
二、另一種方式和前面一樣，用十臺斤裝的竹籠，但是鋪了一層牛皮紙之後，先加一層木屑，再鋪一層牛皮紙。然後裝入全重三分之二的草菇，上面放二磅乾冰，再裝入其餘的三分之一，上面用牛皮紙覆蓋。用這樣的方法，因為兩層牛皮紙中間，多了一層木屑，又有乾冰，所以不但隔離了外界的高溫，也保持了籠裏的低溫。這樣可以維持六小時以上的運銷時間。

低溫法

大量運輸時，要用冷凍設備，通常是維持攝氏五度至十度，用這方法的，可耐長距離和長時間的運銷和貯藏，一般約可保存十小時。

殺菁法

如果生產量多，輸送距離遠，時間又長，而且主要目的是供應工廠做罐頭的話，可用殺菁法。或稱蒸泡法，就是在攝氏一百度的開水裏煮約五分鐘，就可運銷。



信用可靠

，意注請家大友農
，(細仔)字細愛水藥仔蚊
。以可也無是那
。(替代)理代來窗紗(帳蚊)草蚊



，果結無定一人歹
，漏不疏後慢網法
(牢坐)關去擦破業至阿
。路無走類敗會社



，用來買婦主庭家
，總攬務邊四內厝中了秀
。窮無害康健警影