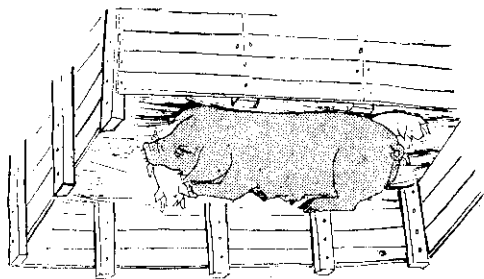


？死壓被麼什爲猪小 ？猪小咬麼什爲猪母



•欣聯張•

三、分娩舍內，母猪常睡的地方，應架設保護欄，就是離開牆壁五寸，離地七寸處，橫放一支九木，當母猪橫臥時，可以讓小猪有路走開，避免被壓死。

母猪會咬小猪

太敏感·怕痛苦·太緊張
母猪分
咬死小猪的
現象。主要是因爲母猪的過敏性。尤其是生第一胎的母猪，因爲還沒有分娩的經驗，再加受了分娩前的陣痛，分娩時或難產時的掙扎和產後的痛苦，使神經過分的緊張。看到了沒有見過的小東西就咬。因此，不敢把小猪放下去哺乳。

但是小猪生下來在十小時內不給乳吃，大都會因衰弱餓死，所以應該趕快設法讓小猪吃乳。以下是各種處理的步驟：
猪舍裏的光線如果太強，用麻袋，草席等圍起來，使舍內光線暗一點，使母猪的精神可以緩和避免過分的緊張。
注射精神安定劑，例如冬眠寧等，可使母猪鎮靜下來。

產後的胎衣，尚未落下的，應該給母猪注射催胎針，使胎衣儘早落下，減少痛苦。
經過以上的處理，還不能使母猪讓小猪接近吸乳的時候，可以把母猪的腳和嘴用繩子捆起來，然後把小猪靠近母猪，使它親近後哺乳，就會很快的改正過來，不會再咬小猪了。
萬一，用了這些方法還是不能達到目的時，祇有設法尋找和它分娩期稍近的其他母猪，把剩下的小猪去寄養。否則祇能實施人工哺乳來維持小猪的生命。

爲了預防母猪會在分娩後咬死小猪，最好加強新母猪分娩前的管理，有兩種方法：
一、分娩猪舍，要保持清潔和通風。並設法使猪舍裏的光線很柔和。
二、妊娠後半期，管理人多接近母猪，把猪體摸擦刷刷，讓母猪感覺有所依靠，增加安全感，可以減輕因爲分娩而引起神經過分的緊張。

母猪大·乳猪弱·猪舍狹 ——小猪易被壓死——

母猪過
大、過肥、
動作愚鈍，
躺下地時，即使聽到小猪的叫聲，也無法立刻站起來，終於把小猪壓傷或壓死。

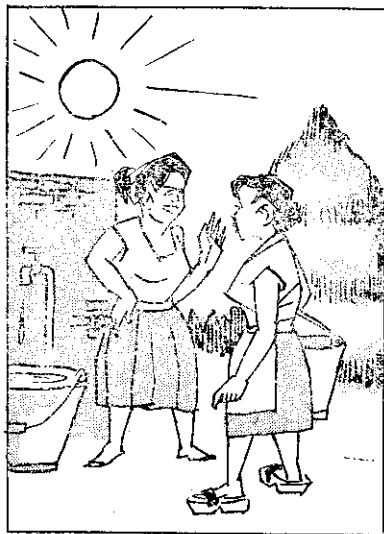
母猪哺乳時，大多橫臥在牆壁旁邊，這時在它身邊的小猪，如果無處可躲，或者來不及避開時，很容易被母猪壓死在下面。
剛出生的小猪，因爲活力還不夠，或發育不好，也是容易被壓死的原因之一。

猪舍太狹，鋪的草太長，或是太厚，也可能使小猪因而被母猪壓死。預防的方法如次：
一、分娩猪舍的面積，要寬敞一點，至少要九公尺寬十二公尺長以上。
二、草(稻草)切斷成二、三節，並且不要鋪得太厚。

不要鋪得太厚。

預防火災着會記！

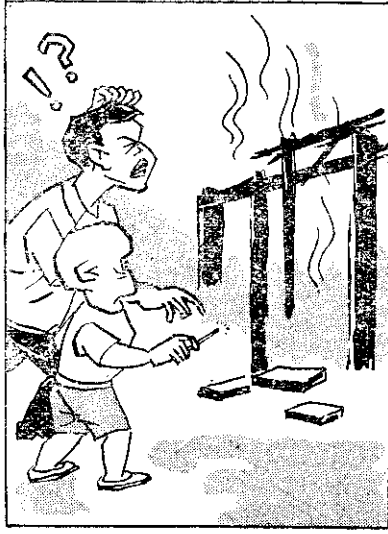
中禾·文
龔君·圖



，滴幾無水雨平今
，時爆乾萬萬心小預
！意注愛災火防



，枝煙紙紫交友朋
，時火起煮物火頭煙
，(心小)字細愛小
！鏡大了心無



，喜歡上(戲遊)道回(孩小)仔緊
，戲，巴做火點榮大
，(棄放)碟愛無間一層草

！舍猪潔清歡喜也猪

登 祖 謝

談到猪，一般人就會聯想到「髒」，認為猪就是「髒」的代表。可是最近由於農復會和各有關機關，在屏東創導綜合性的養猪計劃，協助農家，漸漸建造起理想的乾淨猪舍，並可利用厩肥製造沼氣，供作廚房使用，改善農家衛生和生活，所以祇要能改善養猪的環境，「猪」就不再是「髒」的代表。

養猪要有優良的品種，平衡的飼料，嚴密的防疫，科學的管理和清潔的猪舍。給猪隻一個好環境，為的是使它發揮最大的生產能力，為農友們帶來更多的利益，希望各位農友，參考下面所提供的原則，趕快改善猪舍的環境！

空間：猪舍建築要注意空氣流通，光線充足，管理方便。地面最好鋪設水泥或紅磚，要有坡度，以便時常沖洗豬體和地面，使排水容易。舍內濕度最好保持在百分之七十至八十，假使準備養一個拜拜用的一百四十公斤左右的大肥猪，那麼應該供給它約有一下立方呎的空間，才能使它的生活舒適，容易肥大。

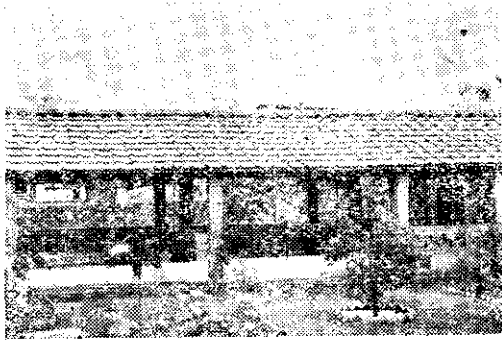
溫度：猪舍裏的溫度，保持華氏約五十五度為最適宜，夏天要使猪隻感到涼爽。應有避熱的設備，並充分供給清潔飲水，當氣溫上升達華氏七十五度時，最好裝設一個噴水的設備，減低溫度，假使有放牧的地方，可設置幾個供猪打滾的水池。

隻數：隨著猪的成長，可以好幾隻關在一起，但是要看設備是否理想和管理是否方便來決定每頭頭數，大致說來，三週齡左右的猪，每羣飼養十頭，約四週齡的，每羣二十頭，五週齡的每羣二十五頭為宜。

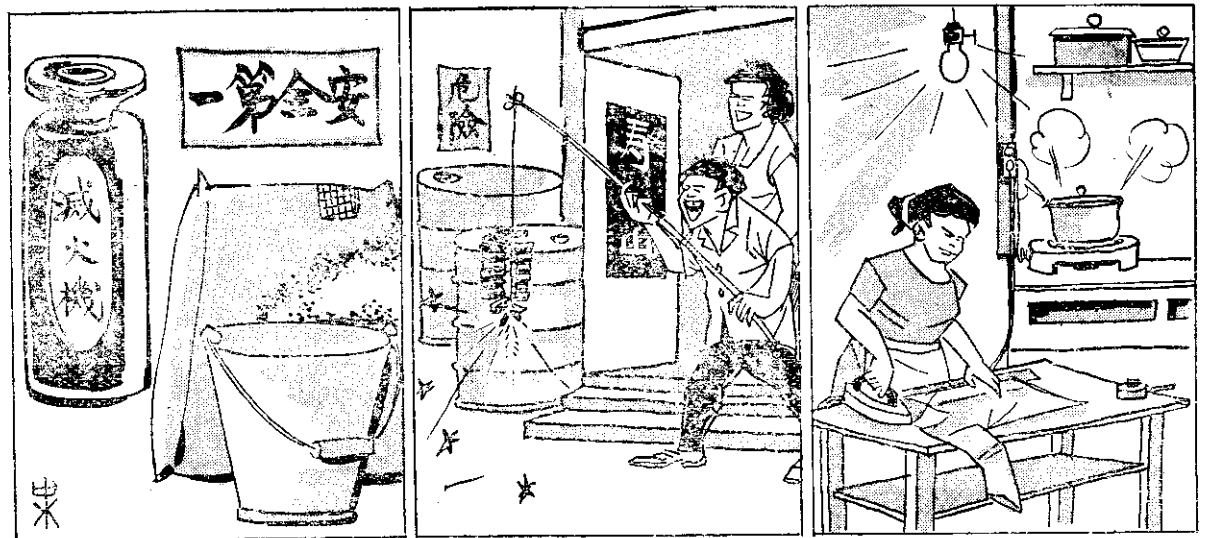
飲水：每頭猪應供給飲水量，也隨體重而增加，大約十四公斤體重的，每天需〇・六至一・二加侖。體重約十七至三十六公斤的，每天需〇・八至四加侖。三十四至五十七公斤的每天需二加侖。體重約九十一至一百七十三公斤的每天需一・四至三・六加侖。懷孕母猪每天需三・六至四・五加侖，哺乳母猪每天需四・八至六加侖。

豬欄：每頭猪所佔猪欄的面積，各有不同，帶仔猪的哺乳猪約需三十五平方呎，體重約五至十八公斤的約需四平方呎，十八至三十六公斤的五平方呎，體重三十六至五十四公斤的六平方呎，五十四至七十二公斤的八平方呎，七十二至九十公斤的十平方呎。

飼槽：每頭猪應有飼料槽的長度大約，也因體重的漸漸增加而不同，體重五至二十三公斤的要〇・五呎（約十五公分），二十三至四十五公斤的〇・七五呎（約二十三公分），四十五至六十八公斤的一呎（約三十公分），六十八至九十一公斤的一・二五呎（約三十分公分），母猪或公猪都是二呎（約六十公分）。



（鏡少唐）舍猪的理想



，備單要時平好最
，器火滅袋砂桶水防預
，時幸不一萬防預
。 (志無) 志代無產財命生

，(事好) 志代好爆故全境
，悲傷變意大引精油汽
。 氣客無至火 見

，利便愛着愛拍相
，池張小防火
! (情可) 四寫無