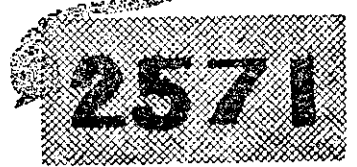


植物促進生育劑
效果確實
信用可靠
應供貨現



總經理：
信承農產行
漢湖鎮平和里員鹿路66號
電話 261 號

農謀信箱



甘藷田地下害蟲

撒佈阿特靈防治

【問】：一、四月初所種甘藷，發現很多甘藷象鼻蟲，用百分之廿五D D T乳劑四百倍液防治未見效，應用何種藥劑？

二、土壤乾旱期間，按規定辦法實行上壤地下害蟲防治，但效果仍不理想，何故？

三、每分地施用百分之四十阿特靈粉劑一磅或百分之廿五飛達三公斤那一種較好？

四、百分之四十阿特靈粉劑何處有售？

（新竹縣湖口鄉鳳山村廿二號譚榮安）

【答】：一、防治甘藷象鼻蟲（即象鼻蟲）可以用百分之廿五D D T乳劑的一百倍液。插苗後第三個月起，每月噴一次，需噴

射在主要和根部附近土上，連續二、三次才有效，但並不經濟。

二、土壤乾旱，適當的施用土壤害蟲防治藥劑，效力不會有差異，但殺死土壤害蟲的時間較遲而已。

三、每分地施用百分之四十阿特靈（臺中興農公司有售），藥量要六百公分，一磅嫌不足，而用百分之二·五飛佈達，每分地要四公斤，施在植溝上，並加拌土粒。阿特靈全面撒藥，可兼治其他地下害蟲如金龜子幼蟲象鼻蟲幼蟲等。（張長傳）

目前種薄荷

利益並不大

【問】：一、臺東山坡地種薄荷，幾乎都失敗，究竟是價格不好，還是氣候不適？

二、目前薄荷油市價如何？

三、岡交種薄荷何處有售？價若干？

四、薄荷煉油設備是否和香茅油相同？

（臺東縣成功鎮和平里延平路一號孫彥波）

【答】：一、目前薄荷油的國際價格低，本省所種赤丸種產油最低，工廠投資，目前無利。

二、赤丸種每斤八十元，岡交一號種一百元，請參考各報經濟版。

三、虎尾蔗作改良場有售，每斤約一元五角至二元。

四、相同。（楊水裕）

秋季栽培蔬菜的農友們之福音

歷有二代七十餘年之經驗蔬菜種子專家，清河種子行的新改良各種優良品種。

●二號早中生菜，下種期：農曆六月下旬，每畝六月下旬，每畝六月下旬，每畝六月下旬。

●三號早中生菜，下種期：農曆六月下旬，每畝六月下旬，每畝六月下旬。

●四號早中生菜，下種期：農曆六月下旬，每畝六月下旬，每畝六月下旬。

●五號早中生菜，下種期：農曆六月下旬，每畝六月下旬，每畝六月下旬。

●六號早中生菜，下種期：農曆六月下旬，每畝六月下旬，每畝六月下旬。

●七號早中生菜，下種期：農曆六月下旬，每畝六月下旬，每畝六月下旬。

●八號早中生菜，下種期：農曆六月下旬，每畝六月下旬，每畝六月下旬。

●九號早中生菜，下種期：農曆六月下旬，每畝六月下旬，每畝六月下旬。

●十號早中生菜，下種期：農曆六月下旬，每畝六月下旬，每畝六月下旬。

●十一號早中生菜，下種期：農曆六月下旬，每畝六月下旬，每畝六月下旬。

●十二號早中生菜，下種期：農曆六月下旬，每畝六月下旬，每畝六月下旬。

●十三號早中生菜，下種期：農曆六月下旬，每畝六月下旬，每畝六月下旬。

●十四號早中生菜，下種期：農曆六月下旬，每畝六月下旬，每畝六月下旬。

●十五號早中生菜，下種期：農曆六月下旬，每畝六月下旬，每畝六月下旬。

●十六號早中生菜，下種期：農曆六月下旬，每畝六月下旬，每畝六月下旬。

●十七號早中生菜，下種期：農曆六月下旬，每畝六月下旬，每畝六月下旬。

●十八號早中生菜，下種期：農曆六月下旬，每畝六月下旬，每畝六月下旬。

●十九號早中生菜，下種期：農曆六月下旬，每畝六月下旬，每畝六月下旬。

●二十號早中生菜，下種期：農曆六月下旬，每畝六月下旬，每畝六月下旬。

●二十一號早中生菜，下種期：農曆六月下旬，每畝六月下旬，每畝六月下旬。

●二十二號早中生菜，下種期：農曆六月下旬，每畝六月下旬，每畝六月下旬。

●二十三號早中生菜，下種期：農曆六月下旬，每畝六月下旬，每畝六月下旬。

●二十四號早中生菜，下種期：農曆六月下旬，每畝六月下旬，每畝六月下旬。

●二十五號早中生菜，下種期：農曆六月下旬，每畝六月下旬，每畝六月下旬。

●二十六號早中生菜，下種期：農曆六月下旬，每畝六月下旬，每畝六月下旬。

●二十七號早中生菜，下種期：農曆六月下旬，每畝六月下旬，每畝六月下旬。

●二十八號早中生菜，下種期：農曆六月下旬，每畝六月下旬，每畝六月下旬。

●二十九號早中生菜，下種期：農曆六月下旬，每畝六月下旬，每畝六月下旬。

●三十號早中生菜，下種期：農曆六月下旬，每畝六月下旬，每畝六月下旬。

●三十一號早中生菜，下種期：農曆六月下旬，每畝六月下旬，每畝六月下旬。

●三十二號早中生菜，下種期：農曆六月下旬，每畝六月下旬，每畝六月下旬。

●三十三號早中生菜，下種期：農曆六月下旬，每畝六月下旬，每畝六月下旬。

●三十四號早中生菜，下種期：農曆六月下旬，每畝六月下旬，每畝六月下旬。

●三十五號早中生菜，下種期：農曆六月下旬，每畝六月下旬，每畝六月下旬。

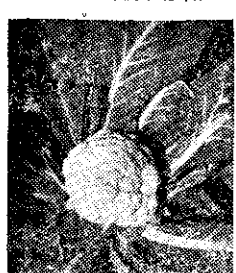
●三十六號早中生菜，下種期：農曆六月下旬，每畝六月下旬，每畝六月下旬。



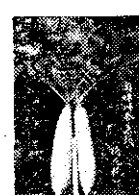
菜白心包天五十三秋夏新



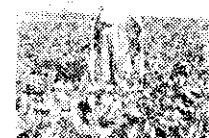
白心包菜黑天五十三生中早號二



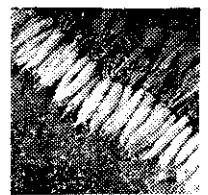
菜椰花葉長天十六生早



頭菜春州南



荷灌早肥交



條丹選荷龍早州頭

號二八四路正中市義嘉
號四八五三話電
號七三〇〇八字嘉金儲撥

行子種河清

子應有盡有，及其他特効農藥及東和牌噴霧器等，歡迎光臨賜顧。

●長岡交配型結球白菜子
●日本福壽二號白菜子
●日本高農八號白菜子
●日本高農福壽三號白菜子
●日本長岡交配型將結球白菜子
●中生晚80天純大白花椰菜
●早生50天鳳山短種菜頭子
●正天字梅花春菜頭子
●清河改良大梅花菜頭子
●阿里山美濃大根菜頭子
●臺大五號大豆子
●臺中九號紅花荷蘭豆子
●和美產白花荷蘭豆子

●長岡交配型結球白菜子
●日本福壽二號白菜子
●日本高農八號白菜子
●日本高農福壽三號白菜子
●日本長岡交配型將結球白菜子
●中生晚80天純大白花椰菜
●早生50天鳳山短種菜頭子
●正天字梅花春菜頭子
●清河改良大梅花菜頭子
●阿里山美濃大根菜頭子
●臺大五號大豆子
●臺中九號紅花荷蘭豆子
●和美產白花荷蘭豆子

●長岡交配型結球白菜子
●日本福壽二號白菜子
●日本高農八號白菜子
●日本高農福壽三號白菜子
●日本長岡交配型將結球白菜子
●中生晚80天純大白花椰菜
●早生50天鳳山短種菜頭子
●正天字梅花春菜頭子
●清河改良大梅花菜頭子
●阿里山美濃大根菜頭子
●臺大五號大豆子
●臺中九號紅花荷蘭豆子
●和美產白花荷蘭豆子