

農業信箱



麥門冬四季可種

大葉種品質較優

【問】：一、麥門冬在農曆七月下旬，可栽培否？

二、利用種薄荷的土地，栽培麥門冬有影響嗎？

三、麥門冬苗何處出售？價格如何？苗有幾種？何種收成好，而且適於市場需要？（雲林縣北港鎮劉厝里六號吳金機）

【答】：一、一年中都可定植，可選在雨季後定植最好。

二、麥門冬是陰性植物，不受日照減少之影響，但宜注意定植距離，採用密植栽培最為適宜。

三、竹東鎮長春路三〇二號竹安堂藥房有賣大葉種，大葉種產量高而品質好。本省目前連野生的在內共有六種。（楊永裕）

南部山地適種中藥

經濟價值各有不同

【問】：一、高雄縣桃源鄉山地地區適合栽培中藥嗎？

二、適宜種那些種類比較適合，各種中藥的價值如何？

三、何謂「刈根」，本省以前種過嗎？何處有種苗出售？銷路如何？（高雄縣桃源鄉桃源村三十四號鍾文儀）

【答】：一、中藥在平地或南部低山地可種的種類有：麥門冬、白芷、紅花、杭菊、地黃等。

那種較有經濟價值不詳，要看市場的需要，進出口的管制情形而定，可就地向中藥舖商打聽。

二、「刈根」可能指綠肥作物的葛、葛條、田葛藤而言，中藥中有「葛根」，是指葛花未成熟以前採下，曬乾而成，福建話叫做「刈頭葛」。

在臺灣農林廳推廣的綠肥種類中之一種就是葛藤。

南部山地很適合，銷路以出售種子的價值較高。（楊永裕）

不宜農牧地適合造林

私人造林樹種無限制

【問】：一、造林地以何土地為宜？

二、造林樹種有何限制？（臺南縣山上鄉山上村二十八號楊照雄）

【答】：一、原則上，如果一塊土地，不適於種農作物，也不宜經營畜牧，更沒有其他用途，而以栽植竹木最為有利時，就可供為造林地。

但是，一塊土地，雖然可以耕作，也能作其他用途，如對水土保持和國土保安有重大作用時，亦應供為造林地。

在臺灣，傾斜度在二十度以上的林地，是絕對禁止耕種農作物的。

二、私有地造林，對於樹種，或竹子，並沒有規定和限制，應視立地環境和造林的目的而定。（游漢廷）

金針菜葉上有蠟質

葉面施肥加展着劑

【問】：一、山地金針菜園，擔施肥困難，要施多少化肥？經濟而有效。

二、用尿素混水作葉面噴施有效

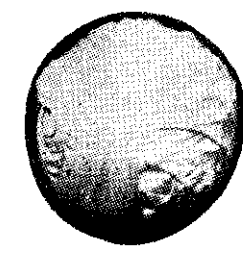
【答】：一、山地金針菜園，擔施肥困難，要施多少化肥？經濟而有效。



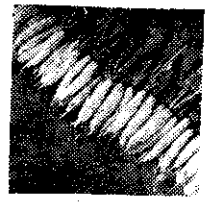
農友們的福音!!

適合秋季栽植的蔬菜優良品種保證農民滿意的收穫

歷有二代七十餘年之經驗蔬菜種子專家，清河種子行的新改良各種優良品種。



萊黑天五十三生中早號二白心包



條母選葡萄蘿早州頭



葡萄早配交



頭菜花梅大良改



頭菜春州畔南

新品種晚生花菜子
 中生早70天長葉花椰菜子
 長岡交配一號甘藍菜子
 三池中生甘藍菜子
 金澤粗刺結頭菜子
 正北京劍葉結頭菜子
 美國大五寸人參子(胡蘿蔔)
 美國加州封裝球型洋蔥種子
 美國加州大粒甜椒子
 紅若丸波蕨菜子
 烏山扁圓型豆仔薯種子(刈薯)
 60天赤黑葉晚生包心白菜子
 長岡交配理想結球白菜子
 日本福壽二號白菜子
 日本高農福壽(三)號白菜子
 日本高農福壽(二)號白菜子
 日本高農八號白菜子
 馬那里白菜子
 蘋果型白菜子
 正鳥枝麻芝長茄子
 交配種長身早菜頭子
 頭州早60天長身菜頭子
 日本長岡交配60天結球白菜子
 正晚生長葉花菜子
 日本長岡交配王將結球白菜子
 中生晚80天純大白花椰菜子
 正生50天鳳山短種菜頭子
 清河改良大梅花菜頭子
 阿里山美濃大根菜頭子
 臺大五號大茄子
 二四矮性皇帝茄子
 臺中九號紅花荷蘭茄子
 和美產白花荷蘭茄子

義嘉 清河種子行