

# 家兔飼養小知識

·訓登陳·

利用農閑，飼養家兔，是一項簡單又經濟的副業，這裏告訴你有關母兔的飼料，兔仔的照顧和兔子病了治療的方法。

## 母兔的飼料配合

飼養母兔每天給飼料三次或早晚兩次，在夏天的基本飼料是青草類，冬天則以乾草和根菜類為主，此外要加濃厚飼料，包括穀物百分之五十，其餘是麩皮和糠類。成兔每頭每天需三十至五十公分。

雌兔的飼料按照上列配合以外，再加魚粉，或豆餅粉百分之二十至三十。哺乳兔，除了要餵嫩的青草外，再增加一半至一倍的濃厚飼料較妥。

雌兔經檢查確實後，要在預定分娩日期四、五天前，給與青草或乾草和淨水。產箱前面用草袋遮掩，夏天注意通風，冷天要能擋風，產後十天產箱要清潔消毒。

母兔分娩，不需要人幫助，約經一小時就可分娩完畢，每胎約有五、六頭。

## 照顧仔兔的方法

母兔分娩後三、四天，可以檢查仔兔數，把死的除去，這時不可以使母兔興奮，如有需要分離母仔的，先把仔兔，拿出箱外，此時往往因為人的臭味附着在仔兔身上，再放下時可能會被母兔咬死，因此抓仔兔的人要用手袋，或者預先把母兔的糞尿或敷藥塗擦在手上，然後方能把仔兔移動。

仔兔最初裸體，經兩週就開眼而發生初毛，三週就會走跳和自己找食料。

仔兔離乳要依發育的情形而定，大約經過三十五至四十五天。離乳時，最好是把母兔移出箱外，仔兔仍舊留在箱內。

仔兔的飼料，大體和母兔相似，但需切細粉碎後再餵，飼料給與量，在二個月以上，每頭每天是母兔飼量的五分之二，四個月內是五分之三，五個月內是五分之四，五個月以後可以成兔的飼料相同。

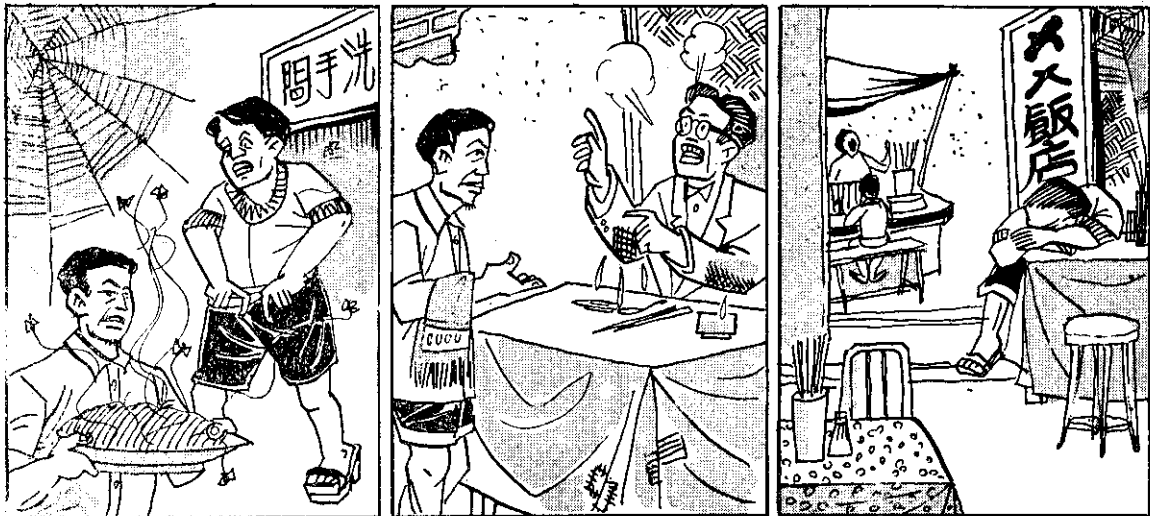
## 家兔疾病的治療

飼養家兔，平常注意健康，養成它的抵抗力，飼養的場所，在一年之中，要大消毒一、二次，注重衛生，一般的消毒液，以百分之二至三的來蘇液為宜。一旦有疾病，須早期隔離治療，如是傳染病，必須隨即消毒。

家兔一般常有的疾病，有下列四種：  
一、惡性鼻加答兒——死亡率很高，發病初期用抗生素和磺胺劑，抗過敏性針等可望有助。

二、球蟲病——在離乳前後發生較多，下痢，便血，短期內即死亡。可用磺胺劑，抗生素類等治療。

三、微毒——死亡率很低，但傳染性強，可用人用的六〇六號溶解後，在耳靜脈注射一次就可痊癒，體重一公斤用〇・二至〇・三公分，成藥有兩種都有效：日本三共製藥出品：ネオア九サミノール，日本第一製藥出品ネオネオアセミン。



飯店衛生着注意？

龔君文

，鼻擦又尿放(司廚)夫司  
；味一加手洗去無  
，去落跌仔蚊神戶  
。比會吃客人管嗽

，去落坐內入客人  
；壞桌滿發油(埃塵)粉土斯  
，椅桌擦伊共衫斯  
！死半氣先就吃未

，(經烹)理料好店飯頂茨  
，味好又吃好菜飯  
，意注無生衛是但  
！做有真願主客人

# 怎樣保持雞蛋的清潔？

。元培季。

四、下痢症——除了因為球蟲以外，如氣候急變、取食過量不消化、飼料腐敗等都能引發，治療法是要使兔舍乾燥，停止餵青草，並且用胃腸藥內服就可。

外觀既好看，又不容易變壞，這樣就簡捷提高了雞蛋的品質，養雞業者必需要注意。

## 雞蛋染污機會多

剛自母雞產下的蛋，它的內外溫度有華氏一百零七度，在這種溫度下，細菌是無法生存的。生下以後則因接觸外界的氣候而逐漸變冷，細菌立刻有附着或進入雞蛋的可能。

一般引起雞蛋染污的東西，有血跡、羽毛、糞便、灰塵、巢中雜物、或破蛋的滲出物等。

這許多外物，都可以攜帶細菌，粘附在蛋殼上，進而侵入雞蛋裡，不但容易使雞蛋變壞。而且可傳播病原菌，如出售種蛋或雞雛，常使無菌地帶的雞隻感染病菌，蔓延成傳染病。

## 雞舍清潔是根本

要使雞蛋減少染污的機會，祇有在平時加強雞舍的管理：

- 一、收蛋次數一天至少三次，凡次數愈多，染污的機會愈少。
- 二、收蛋人的雙手和裝蛋的容器，必須經常保持清潔。
- 三、已染污的雞蛋和清潔的雞蛋，要在收蛋時立刻分開，不要放在同一容器內。
- 四、產卵巢要經常清掃，如果是用籠式養雞的，那末巢底的鐵絲網要常常洗刷，此外雞舍內部，包括地板或用具和雞籠等，也要時時打掃清潔，保持乾燥。
- 五、每個產卵箱，最好限制祇供五隻產卵雞使用，箱裏如果有草墊等物，要經常更換。

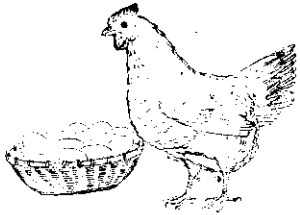
## 洗刷污蛋有兩法

萬一有已經染污的雞蛋，最好先經洗刷後，再送去市場，普通有以下兩種方法：

乾刷法：小規模少量的染污蛋，可用乾淨的布片、刷子或其他物品，用手刷去蛋殼上的染污物，用力不要太大，以免使雞蛋破損。但是染污較多的時候，為了省時省工，最好是利用機器。

水洗法：水洗比較乾刷法為乾淨，但是因為蛋上沾了水，又較為容易傳播細菌和促進細菌的生長，染污的雞蛋，一經收集要立刻就洗，否則太乾以後不容易洗刷。

水洗時，用水必須清潔，不必加肥皂或清潔劑，雞蛋不要浸在水裏，祇是用刷子浸水輕輕刷去污物。水要時常更換，水溫最好維持華氏一百三十度，太冷了會影響雞蛋的品質。洗好後，立刻抹乾，不宜保存，最好不久便出售。



，意注愛生衛夫司  
，氣清洗無餐碗  
，（多無費所）圓幾無醬粉  
。（滿客）是滿滿喜歡客人

，氣清無理科間造  
，（津問敢不）伊昇閣敢（次下）擬下  
！悲傷心着想家頭  
。理道是生衛善改

，死半痛了吃（人的寫無滿下吐上  
，（博可）四寫無滿下吐上  
。（生醫）生先請驚着（關老）家頭