



### 留作種用的馬鈴薯 不可用藥抑制發芽

【問】：留種用馬鈴薯可  
否用「二五M H—四〇」藥劑  
抑制發芽？（宜蘭縣礁溪鄉光  
武村八十一號何庚申）

【答】：留種用馬鈴薯不  
可用M H抑制發芽，否則種植  
後發芽不好。（郭國柱）

### 栽培花豆和菜豆相同

#### 豆類輪作易發生病害

【問】：一、要在二期稻收穫後栽培花  
豆的方法如何？

二、收穫成績和利益怎樣？

三、有何病蟲害？如何防治？

四、收穫時，是否會影響明年早期落花  
生的下種。（雲林縣土庫鎮埤脚里五十二號  
楊聰顯）

【答】：一、栽培花豆和矮性菜豆的方  
法相同。

二、每十公畝的收益約一千元。

三、病害以銹病為主，可噴射二、三次  
大生「七八」四百倍液預防。如有紅蜘蛛發  
生時，噴射八百至一千倍「鐵利旺」水溶液。

四、豆類輪作很容易發生病害，例如菌  
核病等，所以要和其他作物輪作為宜。（王  
進生）

### 本地種火雞體型小 美國種體大兩倍多

#### 美國種體大兩倍多

【問】：一、肉用火雞那一種比較優良  
？種雞或種蛋何處可購得？

二、關於養火雞的書何處可購得？（臺  
南縣學甲鄉中正路九十五號謝文島）

【答】：一、火雞有兩種，一是臺灣土  
種，體型小，一是農復會在幾年前從美國輸  
入的，是一種胸青銅色火雞，體型比臺灣  
土種大兩倍多，你可寫信到高雄鳳山農業改  
良場畜牧分場去問。

二、有關飼養火雞的小冊子，請寄信到  
臺北農復會畜牧組去問，火雞的飼料，可比

照養鷄飼料，但火雞可吃草。（黃立章）

### 本省一張蛋種 需葉三百公斤

【問】：本人所屬霧峰鄉林本榮股份公  
司要提倡股東養鷄，若以每戶飼育兩張鷄種  
計算，總計五十戶，所需葉葉量，要栽培幾  
甲山地的桑樹才够？（臺中縣太平鄉太平路  
五一七號林漢胤）

【答】：一、本省現行蛋種，每張約需  
桑葉三百公斤，五十戶合計一百張，共需桑  
葉三萬公斤。

二、山地栽桑，每公頃全年產葉量，約  
為六、七千至一萬多公斤，還是要看肥料管  
理的情形而定。

三、假如合理的肥料管理，每公頃可  
年產桑葉一萬另五百公斤，可以分期飼養三  
五張蛋種。（洪顯銓）

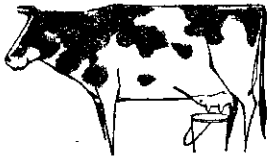
### 母牛忽然無奶 可能患乳房炎

【問】：我養一頭母牛，前年生了一隻  
小牛，小牛吃奶一直吃到一歲半，母牛的奶  
仍很充足，今年那頭母牛又生一隻小牛，到  
現在才四十多天，忽然不下奶，而乳房仍和  
以前下奶時一樣大，請問這是什麼病？用什  
麼藥來醫治？（花蓮縣富里鄉水豐村十三鄰  
八號之二王和光）

【答】：母牛生小牛  
後約四十天即無乳，原因  
很多，如飼料不足，乳房  
炎或其他原因，請仔細檢  
查一下。乳房如和從前一  
樣大，硬固、發熱等可能  
有乳房炎，可用盤尼西林  
治療，乳房如無病，可能  
是飼料不足，可加餵少許  
精飼料，可能會產乳。（  
黃立章）

### 讀者服務部小啓

張雲泉農友：請示詳細通訊處以  
便將養牛飼料表寄上。



## ニッサン 稻刈機

### 割 稻 機

**特 點**

- 1 男女老幼皆可站着使用。
- 2 可將稻莖收變成堆，便於捆縛。
- 3 效率高（一分地2~3小時就可以割完）。
- 4 刀片銳利耐用。
- 5 價格低廉、輕便、經濟、耐用。
- 6 使用此機可割除寄生蟲在稻莖頭  
二化螟蟲及其他一  
切害蟲。
- 7 節省農藥，工資之  
經費，增加  
稻穗，稻草  
收穫量。

◎一次割七樣一堆

「徵求各地經銷處」

日本全國唯一稻刈機製造工廠

臺灣總代理：萬 豐 行 電話：42857・45492  
郵政信箱202號

現貨供應處：奇特企業股份有限公司  
臺北市仁愛路四段十二巷八弄十一號 電話：20637

日產產業株式會社農機部榮譽出品

**品質高超，  
信用可靠之標記。**

請試用拜耳廠最新出品  
紅蜘蛛，蚜蟲特效藥。

## 米賜多 R

(Metasystox R)

現貨供應：興農化學工廠有限公司  
臺中縣大里鄉內新路59號  
電話：2619 4688

臺北連絡處：臺北市仁愛路二段46號  
電話：38826

臺灣總代理：中德貿易有限公司  
臺北市博愛路98號  
電話：33157 33158 33159