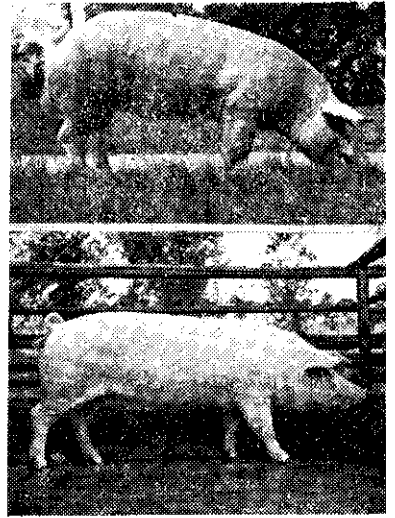


藍瑞斯種公豬(上) 種母豬(下)



預防雞的

食毛癖和食血癖

· 季培元 ·

雞喜歡食毛和食血是一種惡癖，無論是肉雞和蛋雞影響都很大，必需在雞的時候就預防。

惡癖影響

雞羣中常常有相互啄食羽毛和食血的習慣，這種現象可能是因為雞羣擠在一起，開始時吃飽了沒有事相互啄食羽毛，羽毛被啄後甚至使毛根部位和皮膚流血，引起其他的雞來吃，以後就漸漸養成食毛及食血的惡癖了。

雞隻因掉毛流血，生長和產卵都會受影響，肉用雞則因外觀不好減低售價，損失都很重大。預防這種情形的方法很多，本篇先介紹一種雞嘴去除法，是利用剪刀剪除雞嘴的一小部分，根據試驗結果，雞嘴經剪除一小部分後，飼養成績要比沒有剪除的好。而且工作起來也方便。

除雞蛔蟲用「比配拉仁」

【問】：小雞有蛔蟲，服用「牛落安」後迷了好幾隻，不知什麼原因？(臺南縣六甲鄉甲南村五百十五號校利)

【答】：一、家畜和家禽的驅蟲藥物不同，同時對寄生蟲藥效亦有差異，千萬不要亂買成藥為要。你的雞隻死亡，可能用錯了藥的緣故。

二、關於雞蛔蟲，應用「比配拉仁」(Piperazine) 效果很好，每公斤體重用量為〇·三公分。(李登元)

剪除雞嘴

雞出生後一天，是剪除雞嘴的適當時期，或者在雞十至十四天時施行亦可，所用剪刀必須選用很銳利的，且須注意不要傷害雞的舌、顎等其他部位。剪除雞嘴的方法有三種：

(一) 雞嘴上下兩片各剪去三分之一長，這適用在大規模的農場可以節省人工。

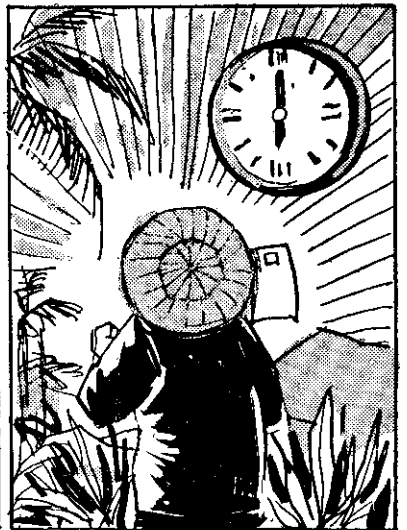
(二) 雞嘴上方剪去三分之二長，這種方法較為費工，只適用在小規模的養雞場。

以上兩種方法都是適用在初生二十四小時以內的雞。

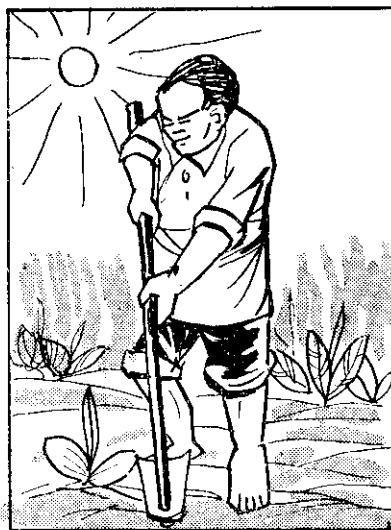
(三) 雞嘴上方剪去三分之一長，下片只剪去少許，這種方法費工亦較多，僅適用於十至十四天的雞。

實施剪除雞嘴時是用左手抓着雞，右手拿剪刀，剪的時候要使雞嘴的邊緣非常平整。

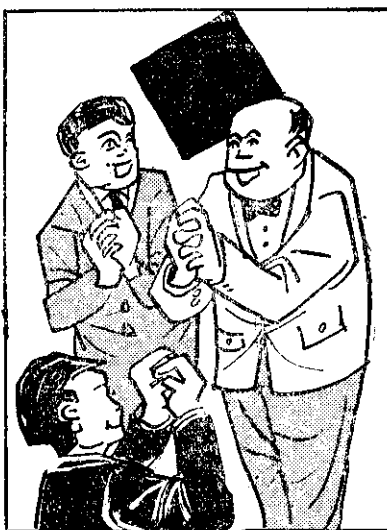
雞的嘴被剪以後開始時可能採食不方便，但不久以後就會成習慣的。



反省充聞時
過實可惜
去白費時
來未是愛
來好是愛
代好是愛
(事好) 該應



春立青
天志消
到來未
真可與
愛悲(會)
哀(不)代
來返



朋自惜
友已春
弟園新
知(報)財
，說(境)大