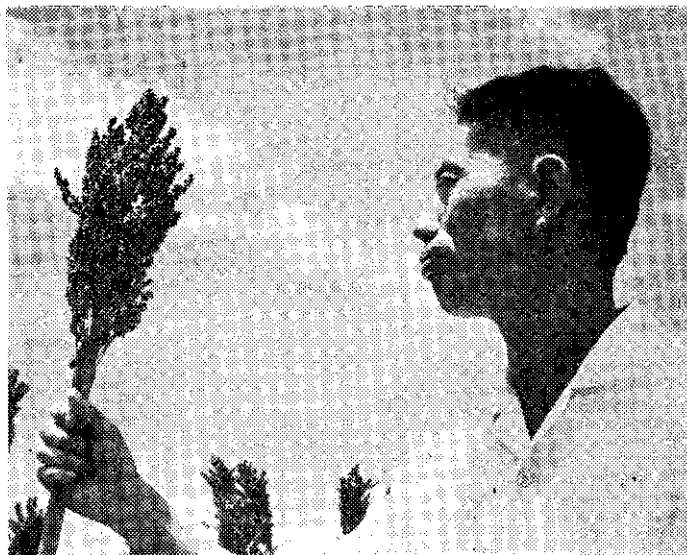


梁高種交雜

? 的成育樣怎是

· 生薰林 ·



臺中區農業改良場，育成了兩個新的高粱什交種：「臺中一號」和「臺中二號」。決定從明年春季開始推廣。

新品種的特性：抗風抗旱，耐熱耐病，鳥害較輕，不擇土壤。最主要的是產量高，比現在推廣中的「威士」種高粱，可增產一倍以上。

農友們需要種子的，可向當地鄉鎮農會或直接向臺中東勢種苗繁殖場訂購。

育成高粱雜交種的步驟

用植物或動物兩種不同的品系或品種，交配所產生的第一代什種(F1)，通常比它的父母本生育強健，產量又高，這種現象，稱為「什種優勢」。高粱什交種，和玉米什交種，就是利用這種原理育成的。

但是高粱、小麥和水稻，都是雌雄同花作物，和玉米的雌雄異花作物不同，高粱有一枚雌蕊，三枚雄蕊，都在同一朵花中，而由很多小穗花構成一個穗部。但是，高粱的花很小，去雄、交配等工作非常困難，不如玉米的雌雄異花容易控制。

一九五五年，美國農業部德克薩斯農業試驗場的司徒芬斯氏和他的助理員，發現高粱雌性不稔的植株，即由司徒芬斯氏等經過幾年的觀察和研究，結果在高粱植株中，發現雌性是完全不稔性，不能產生可發育的花粉植株。此後，高粱什交種的研究和利用，開始被育種家所重視。

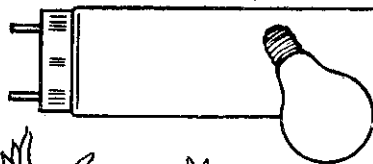
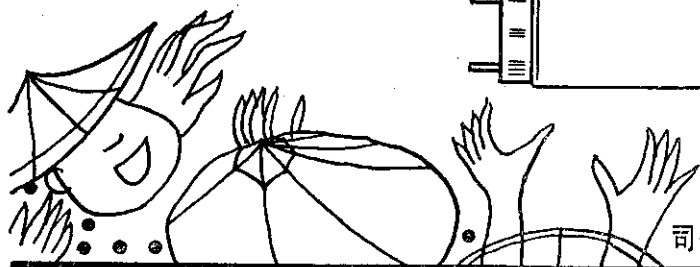
雌性不稔的植株，因無稔實性，所以不必做去雄工作，但必須用其他植株花粉來授精。高粱什交種，就是利用這種雌性不稔植株做母本，和其他純系交配而育成的。另外，為了保持雌性不稔植株，是用雌性不稔植株，和正常型的植株什交就成。下頁附圖就是育成高粱什交種的步驟。

但是這些什交種的什種優勢，祇能發生在第一代，從第二代起，就會分離而不再固定原有的優勢。所以，如果隨便他們自交繁殖，就會逐代減低產量，因此每期栽培時，必須只利用第一代。前面所說的高粱什交種，預定五十四年起開始正式推廣，請農友們注意，千萬不要自己留種，每次都要向試



泡灯 · 灯光日亞東

名一第獎質品獎像金部濟經 獲榮



資合日中



司公限有份股器電國中

機電裝三 器電國中