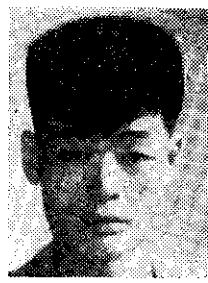
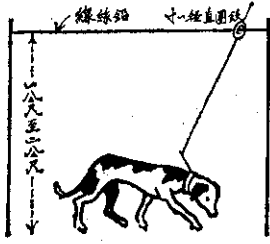


農友經驗

如何栓農家的狗

農村所養的狗，由於沒有空間，帶它活動又恐走失，常用鐵鍊把它栓起來，但鍊子長度總是有限，常使狗無法自由活動。

如果能像附圖，把一條十番粗的鉛絲，像電線般橫掛着，長度看情形而定，高度以不阻礙人的行走為宜，再用約一寸直徑的鐵圈穿在鉛絲上，鐵圈另端連接狗鍊，這樣狗便可自由走動，範圍較大，而且可以不怕它走失。這個方法用在放牧的牛、羊，尤其在農忙期間，人手不足，又恐它踐踏禾苗，非常有效。同時，為了使狗有休息的地方，鉛絲的兩端，最好有一邊是屋簷或樹木。可以避雨或遮蔭。(彰化縣伸港鄉海尾村一百一十九號蔡瑞良)



友農德清吳

我多次的觀察，花生畦的兩端，常被牲畜踐踏，結果收量較多。

花生田後期鎮壓會增產

去年我從山路趕回家，突然踩到一條蛇，在我左腳背上咬了一口，創口立呈紅腫劇痛，經人抬下山去求治，遇到一位中醫，他取出一種草藥，用刀切碎，和酒在鍋中煎約一小時，倒在杯中，自己先喝了一大口，叫我也喝一杯，接着用他的嘴，在我創口猛力吮吸約十分鐘之久，然後把沙布浸酒揉抹患處，勿使陰乾，乾了再搽。經過一天竟告痊癒。後來，為了要瞭解藥草的功能，再三請他拿出一些草藥的樣本，經送請藥用植物專家甘偉松先生鑑定結果是「七葉連豆根」，是臺灣的一種土產藥材，全年可採，切除地上部，曬乾。取根二十公分，水煎服，是本省東南部民間視為治蛇咬的特效藥。但如被毒蛇咬到，應該立刻送醫院急救，並說明毒蛇種類。(臺東縣太麻里二十八號丁開誠)



友農誠開丁

山草可治蛇毒

又如本地每年往北港進香時，沿途的花生園主，都請儘量往花生園裏走，據說因此可以豐收，我所知道的原因是可以抑制徒長、促進結實，並防止產生無效果。

我會把四分地的花生園分成兩份，一半在最後培土時，用石輪滾過，另一半照舊法管理。用石輪滾過的每斗產量五臺斤四兩，按普通辦法管理的每斗祇有四臺斤十四臺兩。(雲林縣土庫鎮崙內里四十二號吳清德)

您可以豐收了！
防治洋菇跳蟲及菇蠅

請用 立農滴滴微皮乳劑

DDVP 乳劑



- 特點
1. 殺蟲力強
 2. 速效性
 3. 無殘留毒性

三農化學工業股份有限公司

地址：臺北市南京西路74號
電話：41109 41240
工廠：臺北縣士林鎮與德里88號之3

經銷處	
臺東：大方農藥房	張在彬
臺中：高有西藥房	張君廷
南投：興農行	張錦農
員林：興農藥行	何阿麻
南庄：年豐藥行	翁博如
屏東：聯豐行	翁博裕
臺南：中山山西路33號	電話：415
臺中：大雅鄉民生路57號	電話：豐原488
南投：中山街128號	電話：南庄180號
員林：中正路102號	電話：員林779
嘉義：新港六佳村109號	電話：新港94號
屏東：民生路194號	電話：1380號