

# 確保香蕉增產外銷

## 加強研究改進包裝

### 農林廳訂兩項指導示範計劃

外貿會香蕉輸出小組召集人蔣彥士，上(十一)月中在高雄宣稱：今年我國香蕉外銷，可望達到四百萬籃，明年計劃增至八百萬籃，將可換得美金六千四百萬元。但是，他說：爲了要在今後三、五年內繼續維持外銷，必須立即開始改進有關香蕉的產銷工作，否則外銷前途也就沒有把握。

蔣彥士認爲，所爲主，加強爲十目前應即採取三項 餘萬的蕉農服務。措施：(一)設立香蕉 (二)今年會作紙匣包裝香焦的試驗，效果很好，可作進一鳳山、嘉義兩農試

## 洋蔥產銷分工合作

根據外貿會公佈，五十三至五十四年期洋蔥生產運銷業務，限由省農會統一供應，在五十四年二月十五日前，省農會不得直接辦理洋蔥外銷業務。這是由於外貿會分析今年洋蔥外銷市場仍難樂觀，爲加強運銷配合，乃決定把生產部份，請農林廳監督省農會統一供應，而由出口商負責外銷，使產銷雙方都有好處。西德方面傳來消息，蘆筍銷德，似很樂觀，但要注意四點：(一)收割和加工時都要分類，把粗細、高低、綠色和白色分開。(二)帶有尖頭的，西德禁止入口。(三)罐頭形狀，在沒有和德國進口商訂約以前，不宜大量加已，原則上以每盒四百公分最受歡迎。(四)西德對於小段蘆筍，不加限制，隨時可以進口，但包裝和分類仍應符合前述標準。

## 蘆筍注意品質

步的研究。(三)檢驗必需嚴格，以免影響臺灣的信譽，運輸船隻，必需裝有冷氣設備。

農林廳爲確保香蕉增產，訂頒五十四年度香蕉示範園栽培和管理方法，指導全省各地蕉農實施。內容分山地蕉園和平地蕉園

## 菜農防治病蟲害

### 選用農藥要慎重

農林廳要求各農友，慎重選用農藥，防治蔬菜病蟲害，絕對不要噴用「安特靈」和「巴拉松」這類延毒性或劇毒性農藥，同時注意在蔬菜收穫前四天内，不要使用任何藥劑。蔬菜生育初期，可噴用馬拉松、

兩部份，山地蕉園新植區應在五至七月間種植，留萌期以三至八月爲宜。密植每公頃一千四百株以上。平地蕉園規定新植區多蕉應在二至三月種植，秋冬蕉應在十月至十二月種植。留萌期蕉園應留一至三月及九至十二月萌芽。

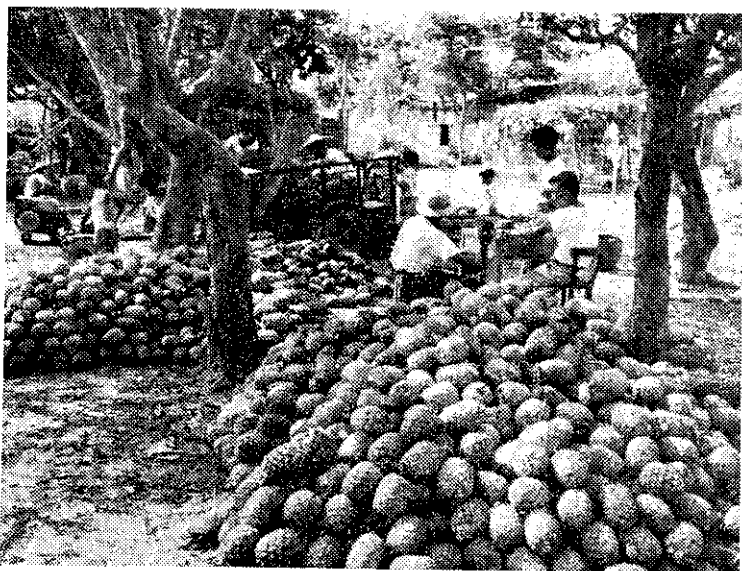
## 重劃漁區加強組織

### 達成漁會自給自足

臺省府爲積極整頓本省漁會組織，計劃先從重劃漁區着手，過去本省縣市漁會，離漁民集中區過遠，不易連繫，今後將根據漁民分佈和經濟交通情形，把本省漁會，改成區市漁會和省漁會兩級制。其次是扶植實際從事漁業勞動的漁民，掌握漁會組織，使漁會真正盡到替漁民謀福利的任務。省府將對全省十七萬八千多會員，實施資格考核制度。省府另將規定各地魚市場魚貨的交易之中，附收千分之五的漁會補助費，由省漁會統籌，輔導困難漁會，協助創設經濟事業，與辦漁民福利，使漁會自給自足。

## 鳳梨產逐年增加

有關機構在第四期經建四年計劃中，已訂定鳳梨增產計劃，五、四、五、六年的栽培面積，仍維持目前的一萬五千公頃，五十七年增加一千公頃，但每公頃的鳳梨產量，從五十四年預定的二萬一千公斤增加到五十七年的二萬五千公斤。政府爲達成提高品質和降低成本，以提高鳳梨罐頭在國際市場的競爭力，決定將採取下列各項措施：(一)加強試驗研究。(二)改良生產方法，加速繁殖正常開英品系，促進老圃更新，鼓勵採用四至五年更新制度。(三)增加東部鳳梨加工能力。(四)鼓勵並促進鳳梨鮮果和冷凍外銷。以廣出路。(五)促使改進肥料供應制度，降低肥料價格。(六)促成外銷鳳梨提撥基金制度，充裕試驗研究和推廣經費。



(攝環國純)。銷理備準，購收中集，產豐梨鳳

