

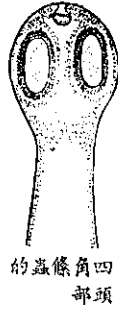
# 如何防治鷄條蟲

鷄條蟲是鷄的主要寄生蟲之一，本地鷄有一半以上有這種蟲寄生，死亡率很高。它像其他寄生蟲一樣，會在不知不覺中傳染到家禽體內，使養鷄的主人也在不知不覺中受到損失，本文目的便是提醒大眾特別注意。

## 五種條蟲都可怕

鷄條蟲的種類很多，但在臺灣主要有下面的五種：

①四角條蟲，以螞蟻做中間宿主。本地鷄有百分之六十八的寄生率。長十至廿五公分，潤一至四公厘，頭部有長橢圓形的吸盤四個，頸部細狹。



四角條蟲的頭部

②棘溝條蟲，也以螞蟻做中間宿主。本地鷄有百分之五十八的寄生率，鷄感染這種條蟲後約二十天，就可成熟而排出片節。所謂片節，便是條蟲身體的一部份。這種條蟲長十至廿五公分，潤二至四公厘，頭部有四個圓形的吸盤，頸部粗大。

③鷄膜樣條蟲，長四至十五公分，潤〇.二五至一公厘，蟲體細長。以食糞或食粉甲蟲類和刺蠅做中間宿主。本地鷄有百分之三十八的寄生率，鷄感染這種條蟲後約十天就會成熟而排出片節。

④有輪條蟲，長四至十三公分，潤一.五至三公厘，蟲體短而粗，以陸棲的食糞甲蟲做中間宿主。本地鷄有百分之十六的寄生率。鷄感染這種條蟲後約二十天就可成熟而排出片節。

⑤鷄有鈎條蟲，長五至十五公厘，潤〇.三至〇.五公厘。以甲蟲類為中間宿主，本地鷄有百分之十六的寄生率。鷄感染後約十天，就可成熟而排

## 塞滿腸子鷄死亡

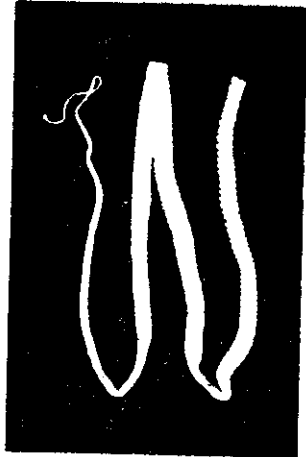
鷄條蟲最容易感染幼雛和中鷄，通常寄生在小腸裏，吸著在粘膜的表面上，解剖病鷄來檢查時，可見到大腸上有一個個像小豆大的堅硬結，寄生得多的時候，整個腸管中會塞滿了這種蟲，使鷄隻死亡。

鷄的腸子裏如寄生少數的條蟲時，鷄的食慾很好，常喜歡喝水。如果寄生得多的時候則羽毛下垂，營養不好而致衰弱、下痢，痢是黃褐色的泡沫樣。到了這種程度的死亡率就很高。尤其是感染到棘溝條蟲和鷄有鈎條蟲時，死亡率特別的高。

最好的診斷方法是檢查鷄糞，看糞便中是否有條蟲老熟的片節，如果發現了，就證明這隻鷄確有條蟲寄生。因為條蟲成熟時，會把老的片節脫掉，隨着鷄的糞便排出體外。排泄片節的時間，以下午三時左右為最多。所以在傍晚時檢查糞便最理想。

## 消滅螞蟻保安康

在以前的時候，驅除鷄條蟲比較困難，因為選



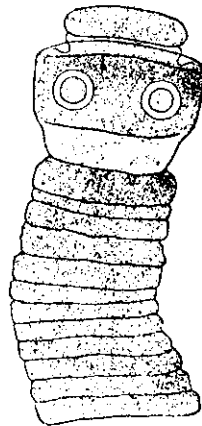
淋濁條蟲

### 龍明簡

出片節。  
根據以上的各種情形，可知條蟲的中間宿主，主要是螞蟻和甲蟲，也就是說條蟲是主要靠他們來傳染的。

沒有適當的藥物可用，但是近來漸漸有新藥出現，依本文作者的經驗，驅除這種鷄的寄生蟲已經不再問題，下面便介紹三種防治的方法：

①寧禽片（ヘルミノソク錠）：用這種藥驅除



有輪條蟲的頭部

鷄的條蟲很有效果，早上吃藥，下午就可以排出條蟲的蟲體。普通生蛋鷄每隻要用一粒，公鷄每隻一粒半，火鷄如白火鷄要三粒。吃了這種藥，會排含有紅色的糞便，這是藥物的關係不必擔心。這種藥不但對條蟲有效，同時對蛔蟲也有效。

②條蟲藥中間宿主傳染，所以消滅中間宿主的螞蟻也是好方法，可在泥土上撒佈DDT或石灰，或是飽和鹽水，都可以殺死螞蟻或防止螞蟻的侵入，減少傳染的危險。

③在鷄的飲水裏，加入千分之一的硫酸銅，也有預防條蟲寄生的功效。

## 家畜

### 瀉藥

### 不可

### 亂用

瀉藥的功用很多，例如在便秘時可用來疏通大便；食物中毒或化學品中毒時，用來除去腸內有毒物質；身體水腫時用來除去水分，並可緩和腦充血；發燒時，又可降低體溫等。

但是，懷孕的家畜不能用烈性的瀉藥，以防流產。正在泌乳的母畜，為了保護仔畜的安全，亦應避免應用瀉藥。即使是慢性的便秘，也最好除去便秘的原因，不要輕易服用瀉藥，因為瀉藥可使動物失水，並損失營養分，對病畜無益。所以在應用瀉藥時，必須先請教獸醫謹慎而小心。下面是幾種常用的瀉藥。