

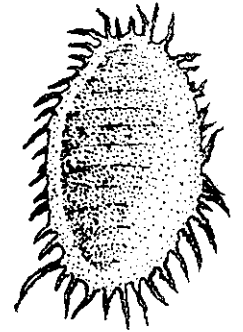
(3) (4) 各項步驟同 (不施 (2) 項「地特靈」)。

(二)第四次施藥(時期以蕉果採摘期推算)應隨時巡視蕉園,凡發現已經孕穗而花苞尚未開裂之蕉株,不論何時應加噴六十分「大利農」乳劑一千二百倍稀釋液,或五十分「速滅松」乳劑一千倍稀釋液,以噴霧器噴撒於香蕉假莖上,自根部噴至最低葉之葉鞘部,以及未開裂之花苞上,以防粉介殼蟲侵入。

但是香蕉粉介殼蟲,除按上述防治方法噴射六十分「大利農」乳劑一千二百倍或五十分「速滅松」乳劑一千倍稀釋液防治外,又可利用下列藥劑(任選一種):

藥劑名稱	稀釋倍數	備註
二十%富粒松乳劑	四百倍	①用藥量與六十分大利農乳劑或五十分速滅松乳劑同。
五十%力拔山乳劑	一千倍	②上項藥劑如國外市場提出異議時應停止使用。
四十四%乃可乳劑	八百八十倍	
八十五%賽文可濕粉	八百五十倍	

速滅松」效果最佳,「賽文」、「富粒松」、「乃可」、「力拔山」等殺蟲持續力較差,但其初效,都相當優異,經這次大會審查決議,列入參考資料,供農民參考。



介殼蟲殺

### 甚麼叫做留萌·偽莖·果手?

**留萌:**留萌就是留芽或留苗的意思。香蕉頭發生很多芽體,但普通種香蕉,都是留一大株,一小株,大株收穫後,小株長大,多餘的芽體,都除掉。留芽就是在一大株旁,另留一個小的芽體,將來長成大株。

**偽莖:**如果把香蕉的葉片,一片

葉片包圍而成,所以叫做偽莖,又叫假莖。

**果手:**果手是指果實在果軸上一把或一段一段着生,如同人的手形;一個果軸上,可着生十一、二個果手。果手是指一個果手上的一個單果而言。(王兆全)

這是今年度植物保護推廣方法新增的參考資料。因為鳳山園藝試驗所去年度受理各廠商委託試驗,以「富粒松」(Polithion)、「乃可」(Nankor)、「賽文」、「大利農」、「速滅松」辦理藥效比較試驗結果,雖以「大利農」和「

## 日產★農藥

# 日產サルトン90 殺爾頓

進口原裝 現貨供應



防治: 豆類、西瓜、蔬菜等白粉病。  
柑桔: 銹蟬、蜘蛛、象皮病。  
小麥: 銹病。



製造元: 日本日產化學工業株式會社  
總代理: 日星實業股份有限公司

現貨供應: 年豐農藥行  
嘉嘉麻義竹街六桂村199號 電話: 義竹局24號  
聯豐行  
屏東市民生路194號 電話1359號