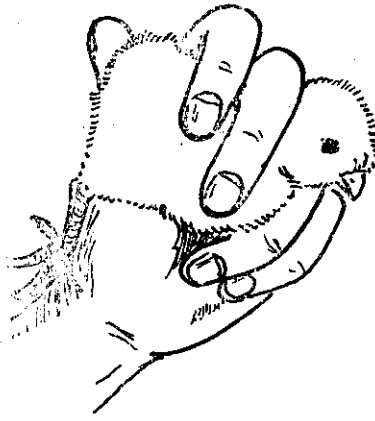


同時豬欄的地面要有坡度，便於排除尿水。母豬分娩前一週，把豬欄全部清洗消毒後把母豬趕進去，就是讓母豬在欄中吃飼料和飲水，使母豬在新環境裏先養成習慣。母豬在欄內分娩哺乳，由於兩片柵欄的限制阻礙，母豬睡下去時必須慢慢來，這時圍繞母豬四週的仔豬可以來得及逃開，等到母豬躺睡舒暢後，仔豬仍可恢復聚集在母豬的腹下吃奶，柵欄的另一角是保溫燈，仔豬在吃飽以後就一起去睡在燈下取暖，這樣不但可以減少被壓死

怎樣鑑別

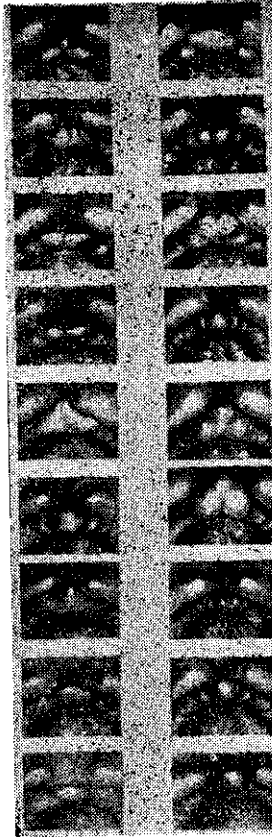
雞的雌雄



雞的雌雄性鑑別，首先流傳在我國和日本。後來經日本人深入的研究，使準確程度大為提高。

鑑別雌雄，必須時時練習細心體會，才能成爲一項技能；如果僅研究理論，忽略了實際的經驗，還是不能

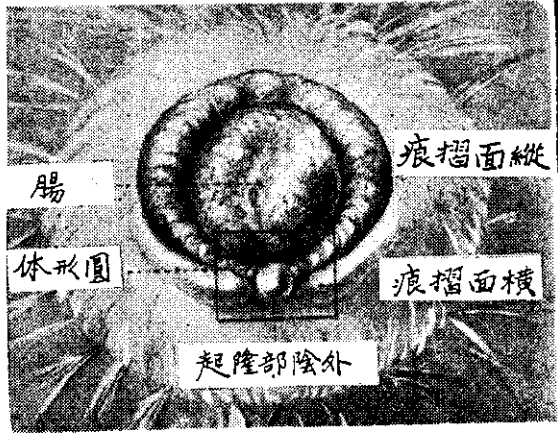
成爲一項屬於自己的本領，據有經驗的技師說：鑑別前，須照右上圖所示輕捉雞。而且要在廿四小時以內的雞雞才容易鑑別。鑑別的方法是姆指輕壓肛門擠出糞便，然後靠近電燈仔細觀察。



上圖的左排是雌性，右排是雄性，但有些外陰部隆起並不明顯，很難辨別雌雄，必須多加練習，從經驗中培植技能。

湯老

的機會，而且也很溫暖可幫助發育。仔豬養滿兩週，可換到另外的豬欄飼養，放入其他待產的母豬。根據對照比較：使用防壓分娩欄的，仔豬的死亡率比沒有使用的，可減少百分之五。同時還可以減少人工和豬欄所佔的面積，如能在柵欄下部加鋪一層木條釘成的墊板，豬糞的糞尿和污水等就可以迅速的落下來排出去，更利於豬欄的乾燥和溫暖。這種簡單的分娩防壓欄是活動式的，不用時可以拆除供下次再用，使豬欄保持較大的空間，非常方便。



養兔的

實際

問題

養兔的問題，經常有農友來信詢問，包括品種、設備、生產和銷路等。本文以臺北市長安西路一百七十二巷一號陳慶祿農友的來信為例，請專家答復如下：
家兔有那幾種？一年可以生幾次？每次生幾隻？

家兔的種類很多，以用途分：有毛用種、毛皮用種、肉用種、毛皮與肉兼用種、觀賞種等。如以體型大小而分則有：大型兔、中型兔和小型兔。目前全世界共有幾百個品種。在臺灣現有紐西蘭白兔，是毛皮肉兼用種，屬於中型。安哥拉兔，是毛用種。此外尚有雜種兔，本地土種兔。以目前情形來看，養兼用種的比較好，因為可供應我們的肉品，同時又可生產毛皮。兔毛皮可做衣著和裝飾品。家兔懷孕後約卅天分娩，每次生產二至八、九只，平均約五、六只，一年生產四至五次較爲合理。

兔舍應如何設備？場地如何選擇？
兔舍沒有一定的規定，任何通風乾燥，光線充足的房子，都可以作爲兔舍。至於兔籠的構造，以經濟爲原則，最簡單的可以用竹子做，比較好的用木材做架子，然後用粗鐵絲網訂製，每兔佔有面積，約需兩尺長，一尺八寸寬。那裏去買優良的種兔？答復是須要優良種兔的，可以寫信向臺南縣新化鎮省立畜產試驗所定購。

養多久可以出售？要吃多少飼料？兔子的銷路如何？
普通仔兔生後養到六個月，約有兩公斤半至三公斤，就可以當肉兔出售，每天除供應充足的青草、青菜或甘藷蔓等外，另外須供應飼料六十至八十公分。兔肉約十五元一斤，兔皮約十二至十六元一張，如多量則有人收購。
(黃立羣)