

農友經驗



買小雞提防冒充

去年八月，我家人在門口，從雞販手上，買了十隻紅褐色和黑色的小雞卅三元。據雞販子說：那是生蛋雞，又是金門的土種雞，不怕冷。可是養了一星期後，顏色會褪，結果變成白毛黃腳，而且都是公的，才知道受騙買到了來克亨雞蛋經孵化鑑別後，淘汰下來的雄雞，雖然實價很便宜，有時每隻祇有七角，但是沒有什麼利用價值。所以我得到了幾點經驗：

(一)凡是假冒的染色後的雞，大約飼養七天後便會褪色，恢復原來的顏色。如果是變成白耳、白毛、黃嘴、黃腳的，便是來克亨淘汰公雞。

(二)既是買來了，小雞仍舊需要加溫，和一般育雛的方法相同，不要聽信雞販所說不怕冷祇怕熱等假話。例如我聽信說不怕冷，結果死了七隻。

(三)當我們買小雞時，最好向有信用的養雞場，或向各鄉鎮農會請教，千萬不可貪圖一時的便宜，以免上當。(臺中縣霧峰鄉草湖路二號張月娥)

種花生用單株密植

花生的生育日數，大約是一百廿、卅天。莢果在地下生長，需要鬆軟的土壤，一定要精耕，至少要犁兩次使土粒細碎，施肥也要兩次，施了肥可使花生迅速生長，但在乾燥時施肥不容易被吸收，多用堆肥最適合。

花生種子發芽需要適當的水份，

春作應在雨水後播種。如水利方便，最好在播種之前先灌溉，使土壤保持濕潤促進發芽。

要花生增產，最好是單株密植，株距十五至二十公分，行距卅六至四十分，播種前種子應經過精選。

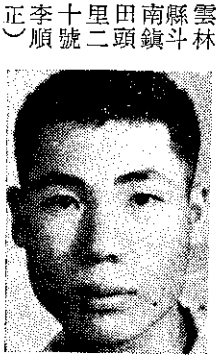
花生開花，是從基部漸次到頂端，接近地面的花授精後，子房柄會伸入地下結果，上部的花因距地面高無法伸入地下，所以要培土，才能提高產量。培土應在開花後約二十天，和第二次中耕同時舉行，以後再除一、兩次草便可等着收穫了。(臺東鎮康樂里一百一十九號張炎武)

自己鞣制兔皮

兔子屠宰後，剝下來的兔皮，如果是很便宜的賣掉，實在太可惜了。自己來鞣製，可供做手套、圍巾、帽子和大衣領等用途。

兔皮如果是準備筒製的，要先用刀子腹部切開，再用鋒利小刀把皮下脂肪和結締組織刮乾淨，釘在木板上，放在太陽光下曬，乾燥後浸漬在百分之二的硼砂液中，經兩小時使它柔軟，除掉上面殘留的血跡和脂塊，用鹼性肥皂洗滌，再浸在明礬液中三晝夜，取出洗淨原液，最後用輕石磨鍊即成。

鞣皮用的明礬液是明礬二百五十公分，食鹽八十公分和水四公升。(



友農正順手

防治水稻紋枯病

請用!!

本年度農林廳

最新推廣藥劑

臺灣省農林廳農藥登記農藥字第 381 號
審定商標中臺字第 19124 號
聯合商標註冊號數字第 9724 號

アソジン®

液劑 (新阿蘇仁液劑)

アソジン®

水和劑 (阿蘇仁水和劑)

現貨供應

- ▲製造元：日本イハラ農藥株式會社
- ▲總代理：臺灣庵原農藥股份有限公司
- ▲進口商：靜興企業有限公司

- (ネオアソジン液劑) 年豐農藥行 翁博鈞
嘉義縣義竹鄉六桂村 199 號 電話：義竹局 24 號
- (アソジン水和劑) 正豐化學股份有限公司
臺中縣霧峰鄉草湖路 2 號 電話：63 號