

# 新型花生脫殼機

楊澤銀

花生是本省農村的重要產物，因為產量多，也被列入為某些地區的主要收入，惟其在收穫過程中，脫殼手續仍感煩瑣，目前大多數地區，利用手剝方式，不但方法落伍，且效率很低。

少數地區採用小型木製手搖式脫殼機，效率幾乎與人工無異，木製部份，易受磨損，使用者很少。另一種鐵製腳踏摩擦式花生脫殼機，製造粗劣，效率雖較人工為高，但破損率竟達百分之二十左右，價格高昂，乏人問津。

「中國農業機械公司」鑒於此種情形，針對上列各項缺點，從事滾底研究與改進，歷經一年多的時間，終於研究成了新型花生脫殼機一種，經各地試驗，成績甚合理想。

## 脫殼效果良好

這種新型花生脫殼機，構造全部採用鐵材焊接製成，式樣新穎美觀，搬運方便。脫殼原理，是利用打擊兼摩擦式滾筒，效果良好。該機另裝設有鼓風作用，操作時，可將殼粒全部分離乾淨，確實節省了很多選別工作上的煩擾。其他各轉動摩擦部份，採用上等鋼珠軸承，轉動輕快，可經久耐用。

本機特裝設有人力及動力兼用部份，使用時以產量多寡而定，在利用動力脫殼時，可裝配四分之一馬力的單相電動馬達，用A型三角皮帶，帶動滾筒皮帶輪，可使滾筒安全運轉，產生打擊與摩擦作用。

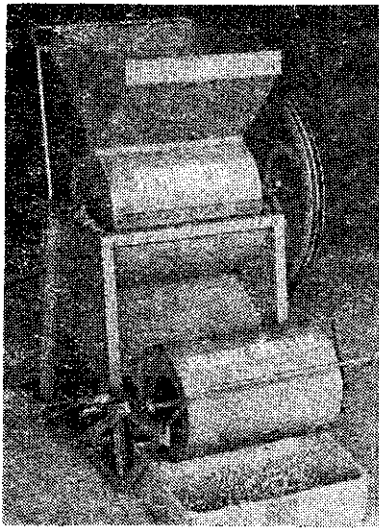
花生進入滾筒後，可自動脫殼，經過漏網排出，此時另由滾筒皮帶輪，連動鼓風機軸輪，使風車不斷迴轉，產生風力。

## 殼粒自動分離

當花生脫殼後，經漏網排出時，受風力影響，在斜面出口板上，殼粒自動分離，人力脫殼時，採用腳踏式，由直拉桿上下行動，轉動搖臂及脫殼滾筒，作三百六十度的迴轉，同樣可達成脫殼目的。當二人操作時，利用輔助踏板，省時又省力，使用方便。

## 每小時百餘斤

應用新型花生脫殼機的性能與效率，比較人工剝殼，最少可高出二十至三十倍。本機脫殼每小時可達一百廿台斤至一百五十台斤，破損率僅百分一左右，風選程度可達百分之九十八，尤其在脫殼後，對花生顆粒傷害很輕，經請臺南農業改良場試驗結果，發芽率仍可達百分之九十九，和人工手剝者無異。



新型花生脫殼機

# 認識蔬菜害蟲

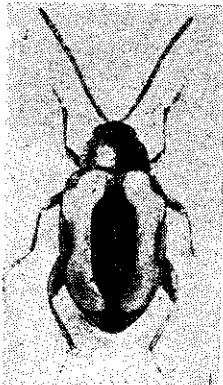
張良傳

黃條葉蚤成蟲

小菜蛾幼蟲

擬尺蠖幼蟲

桃蚜及其為害狀



幼蝶白紋

