



宿谷牌

# 歷史悠久，堅固耐用。

## 日本原封宿谷牌動力噴霧機

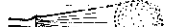
### ◎最新動力噴霧機DMG-10型

#### ◎DMG-10型 特殊噴口

◎ジェットノズル (直進)



◎ワイドノズル (特殊)



◎フロントノズル (吹散)



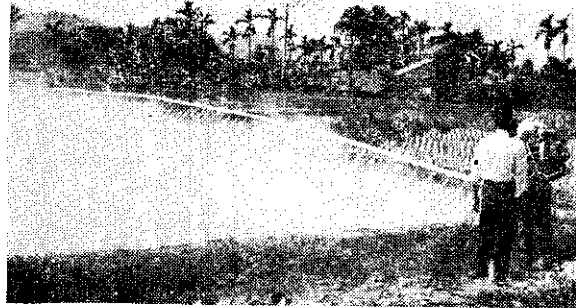
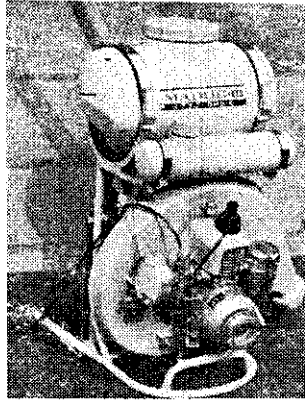
◎90°ベンドノズル (吹偏向)



◎90°ベンドノズル (吹偏向)



◎プラストノズル (水田用)



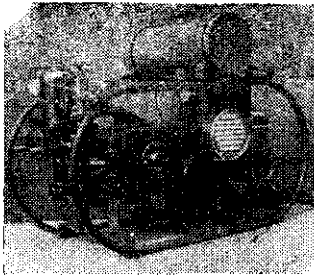
噴霧，噴粉，噴粒三兼用！

特點：

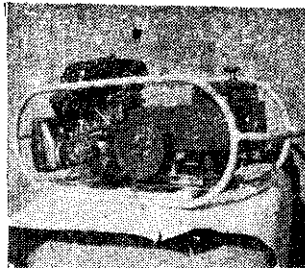
1. 性能優秀，耗油量少，最經濟理想。
2. 重量輕，使用時振動極小，工作輕鬆方便。
3. 噴粉：因有特殊送粉裝置，出粉調節正確。
4. 噴粉：另可使用噴粉帶（請參照下圖）。
5. 噴霧：有6種特殊噴口可換用，利用範圍廣闊。
6. 噴粒：能噴尿素，BHC粒，種子類，且噴出種子絕對不破損，保持原狀。

DMG-10型使用噴粉帶（ジェットホース）實況，每分地只化2分鐘。節省人工：每天能噴射10餘甲地。節省藥量：出粉量調節完全，省藥粉。防止藥害：能平均散佈減輕藥害。

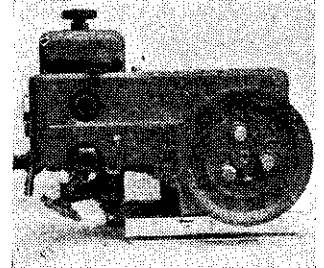
### ◎高壓動力噴霧機（果樹噴射，灌溉專用）



S-3E 型  
タスエンジン 1.4 P.S



SN-15E 型  
ガスデンエンジン 4.0 P.S



SN-15 型  
引擎另裝配

種別	噴粉用	噴霧用	噴粒用	型式	S-3E	SN-15E
型式	DMG-10	DMG-10	DMG-10	寸法長×巾×高	300×205×255m/m	310×280×280m/m
寸法長×巾×高	510×580×660m/m	"	"	揚水量	550-880ℓ/時	830-2160ℓ/時
重量	13 kg	"	"	常用壓力	20kg/cm <sup>2</sup>	25kg/cm <sup>2</sup>
回転數	4500回轉/每分	5000回轉/每分	4500回轉/每分	最高壓力	35kg/cm <sup>2</sup>	35kg/cm <sup>2</sup>
風速	最大75m/每秒	最大105m/每秒	最大65m/每秒	所要馬力	0.6-1.2 P.S	1.2-2P.S
藥劑タンク容量	10ℓ (粉劑6kg)	10ℓ	10ℓ (粉劑6kg)	重量	15kg	39kg
藥劑散布量	50g-2kg/每分	最大1.6ℓ/每分	最大1kg/每分	ブリー噴霧用の大きさ	112m/m 180m/m	144m/m
エンジン	空冷2サイクル	最高1.7P.S	燃料タンク容量1ℓ	の大きさ	77m/m	

◎徵求各縣市代銷商 有意者請賜函洽商  
製造元：日本 株式會社宿谷農機製作所

總代理：英達貿易有限公司  
臺北市華陰街39號 電話 46980