

# 農友經驗



## 枇杷早花須要摘除

在最近三年來，我發現枇杷有提前在「大暑、小暑」之間開花的現象。這種早花不可能結果，必須全部摘除，讓它發出新芽，才可繼續保留開花激素，以待在「白露」以後促進正期開花。否則既不結果，又妨礙正期的開花。

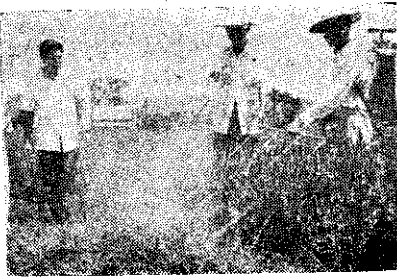
前年我栽培的枇杷就有了開早花的現象，後來却不結果，反而正期的花不開。到了去年，此現象重現，我就將花蕾全部摘除，以至於農曆八、九月以後所開的花才保留起來。後來就全部結果。今年成績甚好。可是最近一個月來，又有少數開早花了，現在我正在做着除花的工作。(臺中市北屯區東山里清水巷二十號會金達)

## 水稻病蟲害防治新器具

### 四枝四輪拖式噴霧器

為求噴藥的方便及達到徹底防治病蟲害的效果，我會經過一年多的研究改進，終於設計出一種「四枝四輪拖式」的噴霧器；並在民國五十三年第二期作時試驗使用獲得成功，此後並承南投縣竹山鎮農會召開實地作業觀摩會，深獲一般農友的讚賞。經多次試用的結果證明有下列五大特點：

(一)節省操作時間，減輕勞力負擔  
(二)效能高，因為此器是從地面向上噴射，噴在水稻的葉下及莖部，能避免雨水露水的流失藥液，對藥性效能



病蟲害防治新器具

## 稻草可防兔子下痢

最近養兔風氣很盛，可是碰到兔子下痢時就眼睜睜的看著兔子死去是多麼可惜。

以前我家用來養兔的飼料，除了青草、蕃薯、米糠和混合飼料混飯外，時常放些乾稻草給兔子啃，從來未發生過下痢，且每隻都長得又大又肥。後來因稻草剛用完，兔子沒有乾稻草吃，就開始發生下痢。

兔子下痢時，須將兔籠洗乾淨，同時將「拜帝納斯」幾粒壓碎成粉混合在飼料裏餵兔，施藥兩三天，除了病情較嚴重的兩頭死亡外，其餘八頭完全恢復健康。

飼養 兔子須每天放些乾草到籠裏，不但可做為飼料，且可以預防下痢。(南投鎮民族街一七五號 林如展)

各位農友：

市面上偽造及仿造的  
モシ乳劑多多；  
請各農友到貴地信用  
可靠之商店購買以免  
受欺騙遭受損失！！



北興化學工業株式會社



大勝貿易有限公司

大勝農業

大勝化學工業股份有限公司

臺北市南京東路一段四八號四樓  
電話：41397・45877  
廠址：三重市大有街20-2