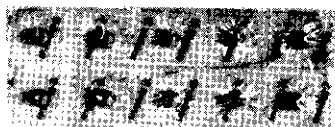


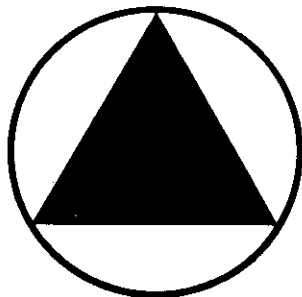
農夫症

因重勞動消耗體內B₁特別多，農夫最易發生手脚麻痺，夜尿頻仍，喘吁吁的，肩酸腰痛，三百六十根骨頭都要脫落似的，所謂農夫症。請服用**合利他命F**，它能自您血中很快滲透全身肌肉與神經各端，發揮無比廣效，解消肌肉疲勞，營養神經，立即鎮治一切酸痛，歷久不復發。



敬請用戶注意！

合利他命F是武田專利品，因其效果卓絕，治療範圍極廣，乃獲各界賞識樂用，但也引起奸徒所覬覦，各種冒牌仿貨陸續上市，真偽難辨。敬請千萬注意，當您購用時特別指明**台灣武田出品原裝貨**，認明如右圖三角牌，如須零購時也指定上圖的**玻璃膠包裝貨**，以免受騙。



武田藥品

大量療法：

一天服用100~150mg (50mg 二至三顆，標準治療量)

獲世界14國專利的**合利他命F**，是武田獨得的名譽專利品，在台灣絕對沒有同樣製品，購買時請指名台灣武田製品的**合利他命F**，以免受騙。

無臭性活性持續型維生素

合利他命F

アリナミンF / ALINAMIN-F