



農復會郝夫曼委員(中左)與美國開發總署駐華代表辦事處安多生組長(中右)視察水土保持工作(陳振盛)



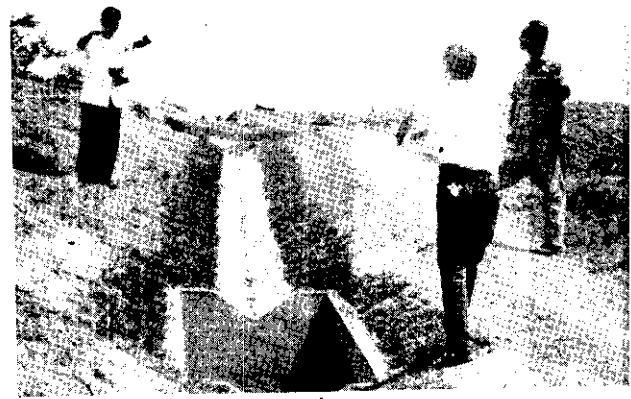
果園平臺階段的複式臺壁(陳振盛)

豐年畫刊



果園階段(陳振盛)

葡萄園臺壁植草(陳金孝)



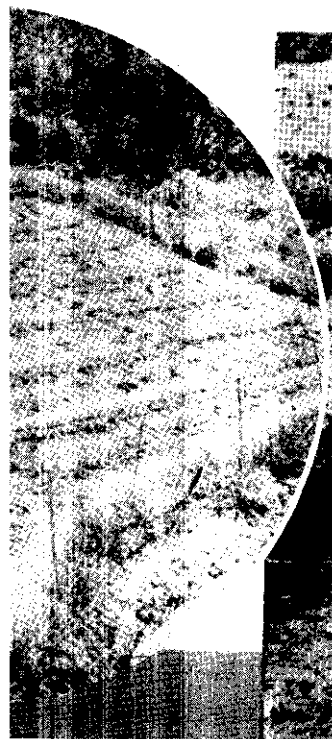
(場茶池魚)槽瀉式複

新近發展中的 —— 水土保持試驗工作

果樹覆蓋作物及放蓋試驗（長雙

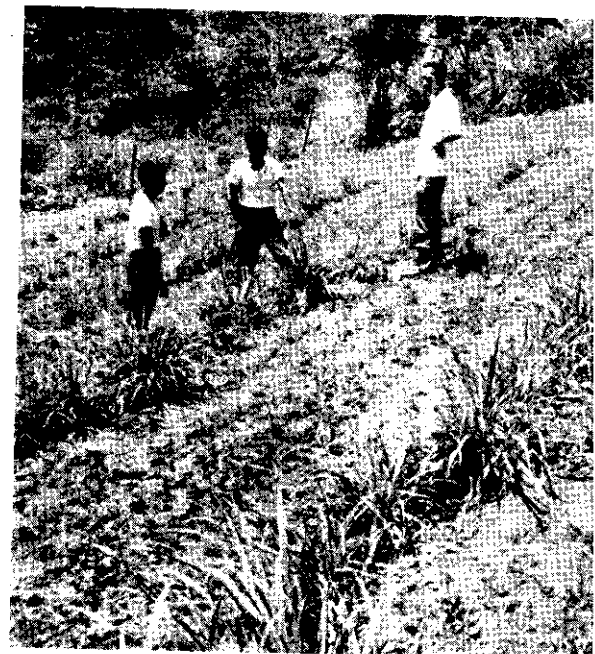


香茅園水土保持試驗——密植草帶淤成了窄塔
段（阿明）



施工中的草溝試驗區（劉金龍）

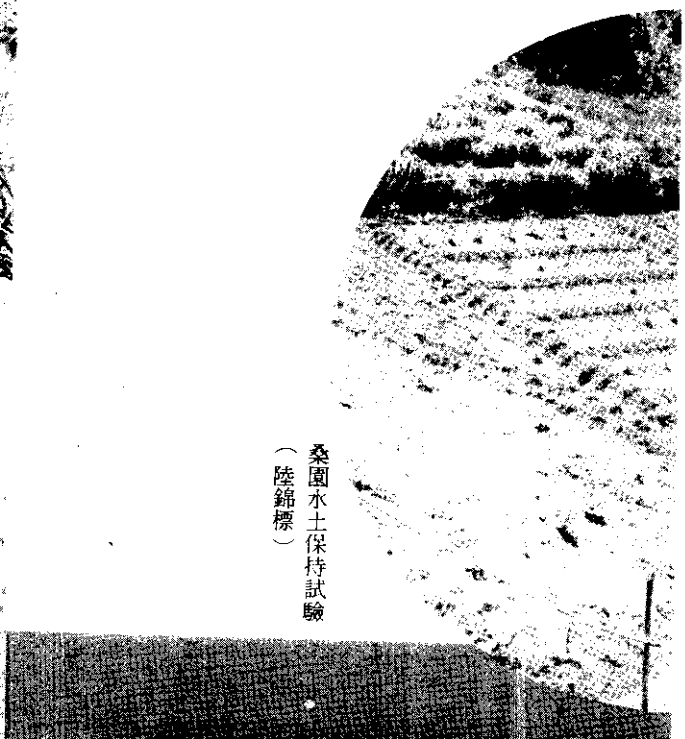
集集香蕉園水土保持試驗區(右)及試驗區中草帶淤土的情形(下)。(王孝才)

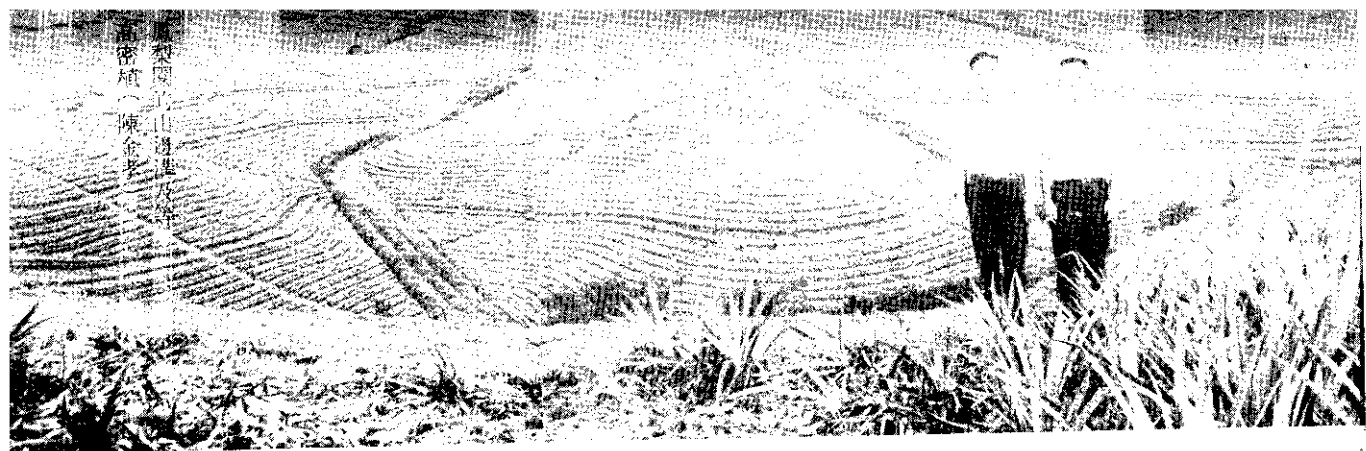


蕉園草帶法試區中觀察水土流失(林實)



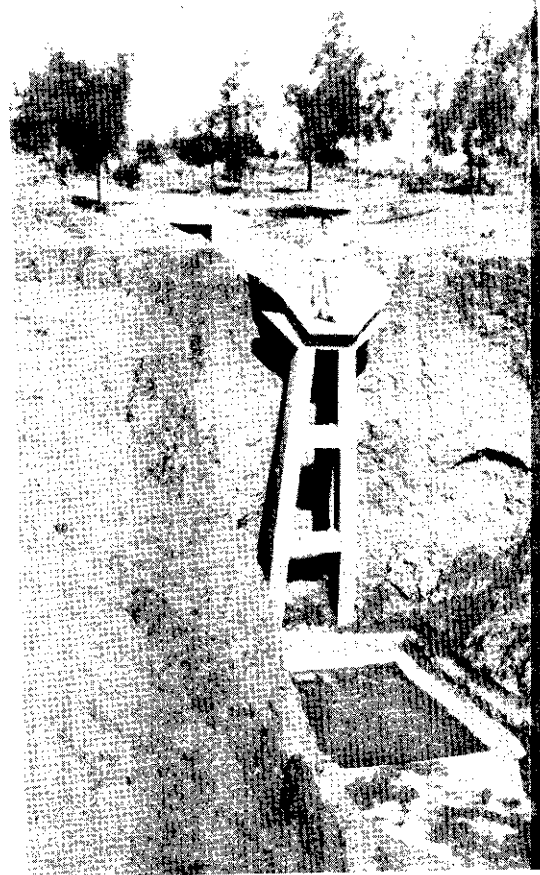
桑園水土保持試驗(陸錦標)





鳳梨園石牆法 (陳金生)

(菁林)法牆石園梨鳳



金門的蝕溝控制工程
右：懸槽
下：截淺溝 (魏哲尚)



農路——也是水土保持工作中推行項目之一 (陳振盛)

