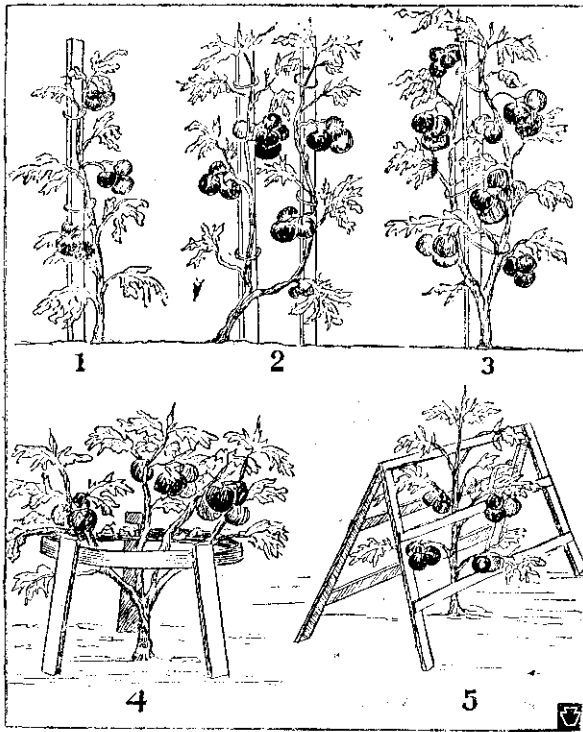




番茄 支柱 方法

家庭菜園 中，番茄最受喜愛。尤其是摘下自己所種的紅熟番茄更有味道。專家們說：使用支

柱，讓番茄植株從地面上直起來，雖然對於總產量的影響並不大，但是可採收到比較乾淨而完熟的番茄。支柱有很多方式，而且都不會因為插柱而損壞植株。例如圖一是單桿法，其他支條都已剪除。圖二是雙桿法，從一株上長出兩根支條，圖三也是雙桿法，但兩根支條都被固定在單根的支柱上，且以這種方法最為普遍。圖四和圖五，表示毋需縛結，



任他自然生長，靠在支架上，但所用材料較貴。不論用那種支柱的方式，或因整形而摘除嫩芽時，小心注意，不要損害花叢就是了。（取材自 Prairie Farmer June 5, 1965）

最新高性能的犁

美國伊利諾一家農具公司，新出一種清除能力高而新式的犁，可在柴草堆中行動，負擔各種困難的耕作。它有兩個七呎長的活動犁頭，架子中間有兩個可以伸出去的部份。前後都靠一個單獨的鉤點連結，後面連結的是一個穩定棒，使每個犁頭能夠獨立工作，防止隆起和地面保持均勻的空間。不管田間草叢或禾莖是怎樣的難行。因為它有特別伸長的犁柄，便於深耕。所以適用於有覆蓋作物的田區，夏季休間的犁起或是整理草地。

這種犁的重量，完全平衡在四個輪子上，一個人在五分鐘內便可以完成操作的準備，並可用拖拉機以正常的速度拖動，有事半功倍的效果。（捷譯自 Newsweek Sept. 6, 1965）

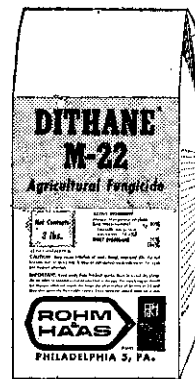
生長抑制劑 B995

減少巨峰葡萄落果

「巨峰」鮮食用葡萄品質特優可惜落果多，葡萄落果，一般因氮肥過多，或因由於深剪所誘致的徒長和新梢營養不良而引起的。所以，以往多由改善土壤管理，注意施肥方法，並以淺剪防止徒長。

最近在日本，試用一種生長抑制劑「B 九九五」處理巨峰葡萄，由於該劑對節間生長的抑制作用，有效地減少了落果。所用濃度是〇・二五，〇・五，〇・七五，和一・〇，在葡萄開花前噴射新梢、新葉和果穗。並無藥害，葉部的生長也未受到抑制。（美）

民國五十四年五月以後新到
大生二十一包裝樣式



農藥登記證第 107 號

品出司公斯哈門羅國美
裝原袋紙磅三

民國五十四年八月以後新到

大生七十八 包裝樣式

農藥登記證第 487 號



屬附司公斯哈門羅國美
學化多利飛利大意構機
裝原盒紙斤公一品出廠工

臺灣總代理

青象貿易有限公司

臺北市郵政信箱第 1433 號
電話：三六一七七

珍奇鼠的故事 (三)

美國牧場裏飼養的珍奇鼠，原來是尾部膨鬆如松鼠的「松尾型」，稍後引進「硬尾型」的血統，兩者互有混合。後來，有幾個牧場裏，又飼養了「短尾型」的鼠種。

珍奇鼠是草食性，夜間活動的小動物，原產南美洲秘魯、智利、玻利維亞及阿根廷的安達斯山脈一帶，那裏土地乾燥，但並非沙漠。牠們在岩層裏開鑿隧道，白日藏身洞穴，晚間出來覓食。牠們的食物包括草類以及仙人掌的莖與果實。到了牧場裏，牠們就只好食用牧草和人工配合的飼料了。

飼養珍奇鼠的場所各不相同，有的用露天棚舍，在牠們的地下巢穴上架設鼠籠。有的把鼠籠釘在牆壁或建築物的走廊上，也有人養在地下室裏，爲了供應適當的溫度，飼養者在冬天要加溫，夏天用冷氣調節。

幼鼠生長八到十個月，就可剝皮出售，在氣候溫暖的地方，有時需要冷氣機調節氣溫，促進發育成熟。雌鼠有六個乳頭，每廿八日發情一次，懷孕期一百一十一天，通常每胎不足兩頭，每年不過兩胎。成熟的珍奇鼠體重十六至廿英兩，雌鼠略小。

應用一頭雌鼠配四、五頭雄鼠最爲經濟。如何提高生產率並減低幼鼠死亡率，是飼養者研究中的

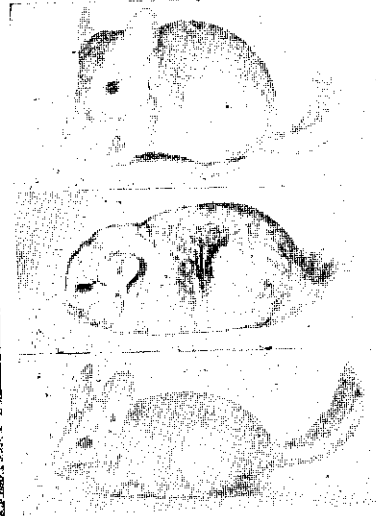
課題。珍奇鼠的疾病並不特別多，維持牧場清潔，通風及適當的濕度，就可以得到好的飼養成績。有幾種預防珍奇鼠傳染病的疫苗，已經應世。珍奇鼠並沒有難聞的臭氣，却可能會咬人的手指，但稍加練習後，就不難在管理中避免。牠們是喜歡安靜的鼠類，偶然發出類似松鼠的叫聲。

由於飼養者配種的結果，也有變種的珍奇鼠出現，但對於一個初飼養者，仍應從飼養標準品種着手。飼養珍奇鼠究竟能否賺錢？這是許多人關心的一個問題，舉例說明如下：

松尾型

短尾型

硬尾型



達到目標以前不剝皮出售。你的十對種鼠，如以雌鼠每頭七百五十美元，雄鼠每頭三百五十美元計算，總數一千一百美元。四年以後，如果進行順利，你已達到五十頭的目標，同時有幾隻多餘的雄鼠可供剝皮。但爲了改進品種，你又化了三百美元買進一隻優良雄鼠，你的投資額就成爲一千四百美元了。當然，還要加上四年的管理費用在內。

鼠皮的價值，依品質而有高低，如果你的鼠皮品質能夠達到每張廿至卅美元的標準，你就可以賺一些錢。如果你生產的鼠皮，只能賣到每張五塊美元，那就無利可圖了。從以上這些情形看來，要想養珍奇鼠賺錢，即使環境適當，仍然不是一件輕而易舉的事。——全文完(永光)

月下美人白日開花

曇花(月下美人)通常只在夜間開花，而且時間只有三、四小時；這是她「美中不足」的地方。日本的花卉專家，做了一串串試驗，要使曇花開花，最近已獲得了初步的成功。方法是在開花的四、五日前，將曇花連盆移入暗室，白天保持黑暗，而到夜晚則以一百支燭光的電燈在距離一公尺處向之照射，這樣經過四、五日，你就可以看到在白天開放的曇花了。處理成功的秘訣，是要把握住開花前四、五日的時間；如果遲至二、三日前才開始處理，就無法成功了。(美)

農家樂

農家忙，多辛勞，插秧割稻樂淘淘；
口味兒，真清香，促進工作效率高！
× × ×
農家樂，收成好，嫁女娶媳喜洋洋；
口味兒，真輕巧，提神醒腦身心爽！

口味兒

