

# 農友經驗



## 肥料袋改作噴藥衫

農友們在田間噴射農藥，如果穿着雨衣，不但動作太不方便，熱得很難受，而覺的很吃力。所以一般沒有劇毒性的農藥，農友們常在背後備蓋一條玻璃巾，就從事噴射。但這種玻璃巾動作時，往往因勁被捲上來，藥液可能沾液衣服或身體。我想出一個方法，並經數次經驗，結果非常簡單實用。我的方法是用施肥遺下來的硫酸肥尼龍袋（透明玻璃袋），把袋底向上剪成汗衫，穿在身上來噴洒低毒農藥，覺得很方便。但請注意劇毒性農藥仍然要照規定的服裝穿著。請農友們試試看並提出來大家討論。（大林鎮明華里五八號王永山）

## 蘿蔔的留種方法

蘿蔔是臺灣第二期水稻收穫後主要栽培的根莖類蔬菜，根部肥大，品種很多，花是總狀花序，花瓣四片，屬於十字花科，很容易雜交而選種。它的留種方法通常有三種：

(一)母本採種：是在蘿蔔採收期選擇優良的母體，切去葉片，然後選擇排水良好的地方，加以定植。

(二)低溫採種：是將種子行催芽，種子微有發芽時，即放入低溫下（大約攝氏三至八度）並保持濕潤二十日後取出移栽。

(三)直播採種：作高畦，點播，發芽後每穴一株，管理和一般栽培法相同。近年來我看到許多農家為蘿蔔的

留種而傷腦筋，因它的種子還未成熟我們就要播秧，以致無法採種。現在讓我提出一種方法，即是上面所說的第三種方法，將自己計劃明年要種的優良品種取來，等秋植甘藷（過冬仔）要種植時，一同平均點播下去，等發芽後每位置留一株，讓它自由生長開花，等到翌年甘藷未可收穫時，就有蘿蔔種子可收穫，實在節省很多土地與麻煩，農友們不妨試試看。（新竹湖口鄉德盛村一二五號黃添裕）

## 噴藥用濾水勺裝水

以前我在田間噴霧農藥，每逢農田附近溝水混濁不清，在裝水入噴霧器時，即感噴霧器的濾水口太小，而不容易過濾用水，耽誤工作時間很多。

我在數次的噴霧工作中得到經驗，改用一種特別訂製的「濾水勺」濾水，不必使用噴霧器的濾水口網，即可減少裝水的時間很多。

這種「濾水勺」是向街上的鉛店訂製，係用普通的吸水桶增做一個出水口而已，在水桶面裝上細目的銅絲網（如附圖）。這樣的「濾水勺」即因口徑較噴霧器的濾水網大，而容易使用。

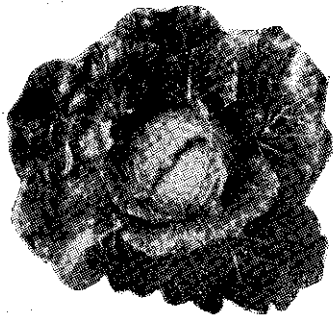


## 長岡交配 初秋甘藍

生產：日本夕キイ種苗株式會社

全天候高麗菜，週年可以栽培

唯一外銷高麗菜



耐暑性特強，食味最好，市場價值最高最受歡迎之早種種！發育特快，週年可以栽培之萬能甘藍，外銷最受歡迎，價格最高之甘藍。

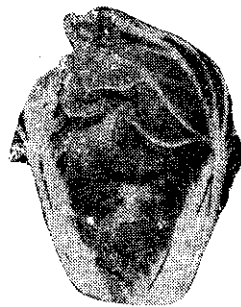
（說明書備索 • 全省各大種子行有售）

## 坂田交配 濱綠卷心白菜 (煙臺包心白菜)

生產：日本坂田種苗株式會社

外銷最佳品種

一代交配種，品質最優，最適合內外銷，市場價值最高，最受歡迎之品種，極早生種，播種後六十日即可達每球一・五~二・五公斤，耐熱性極強，而栽培容易，比他種白菜收量豐富。



地區	播種適期
北部	新曆 三月上旬—五月上旬 七月下旬—十月下旬
中部	二月上旬—四月下旬 八月上旬—十一月上旬
南部	正月上旬—四月下旬 八月上旬—十二月下旬

臺灣總代理 茂生有限公司

臺北市南昌路二段六六之二號  
電話二一八五〇・三〇九四一

總經銷：榮華種子行 捷發行

臺北縣三重市重新路一段72號  
和美鎮中山街64號