

荸薺適於低溫貯藏

美國農部作了一項荸薺的貯藏試驗。貯藏溫度為華氏四十度、四十五度，及室溫即華氏五十度至七十五度。結果顯示荸薺在華氏四十度及四十五度貯藏四十天或以上，它的風味、還原糖和全糖量，都較未貯藏的荸薺或貯藏在室溫的荸薺為高。還原糖在四十天內迅速增加，但在七十三日後降低。全糖量的變化也同樣。這樣的品質可在低溫中維持五個月。荸薺在收穫後立即種在加熱溫室中，須七十天才萌芽，而在四十或四十五度下貯藏一百零二日，只須七日即能萌芽，活力並無嚴重減弱。荸薺貯藏在室溫的，萌芽力減弱。荸薺貯藏在四十和四十五度經七十天的萌芽最好。荸薺的含糖量、荸薺的比重和乾物質量成反比。(昌)

方塊水泥代替卵石

保護河堤防止冲刷

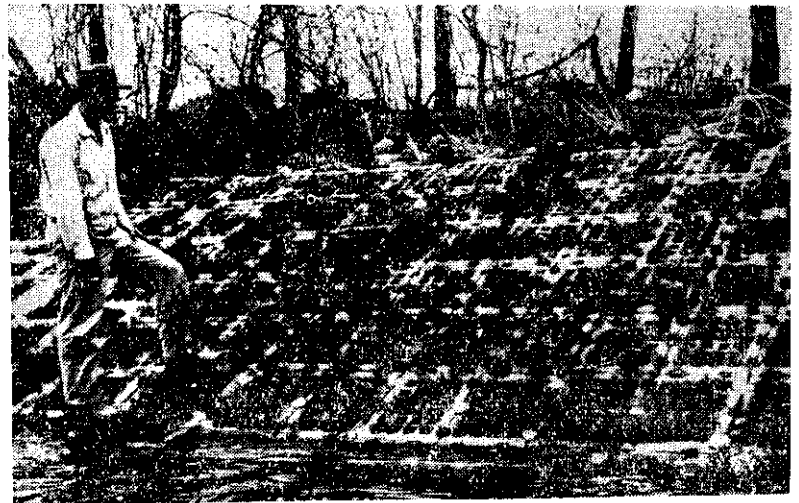
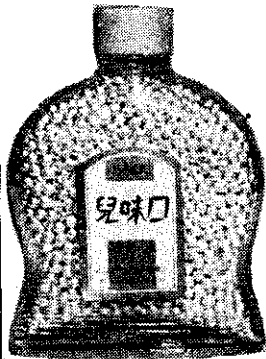
在美國有一種經過特別設計的水泥塊，看來很像一塊塊的厚餅，用來代替大的塊石，防止河堤的被冲刷。(請參看下列圖)

那種鑄有小孔的水泥塊，六十一公分長，四十一公分寬，十公分厚。每塊有廿四孔，每孔是五公分。這些孔可以攀住砂礫或壓住岩石。同時，也

* 豐收樂

冬季到，農友哈哈笑，
稻麥米糧搬進倉，
慶祝豐收新年好！
口味兒，輕便多靈巧，
清除疲勞精神爽，
心情愉快興緻高

口味兒



可以在小孔裏種植草類或灌木，用來保護堤岸。經過美國農部試驗所工程師們八年的研究調查，證明以它作護堤的效能，比一般用卵石的好。因為它的重量輕，取用方便，方塊之間能相互密切，形成席子一樣，足以適應基層的變化。

有一條作實驗用的小河，長廿六公尺，堤高四公尺，鋪了六百三十個水泥塊，在八年之中，曾受到五次洪水和冰筏的沖擊，結果祇有三塊被沖失。處地方顯得比用卵石的效果為好。(譯自USIS Feature)

蕃茄育苗需磷鉀肥

在美國，每年有七億株蕃茄苗，自喬治亞州南部運至美國北部蕃茄生產區種植。這些蕃茄苗都在新開墾出來的松林地上育成，在那些土地上，雜草、線蟲和病菌都較少，但是肥力很低，有機質也少，所以施肥問題很重要。

據試驗，每英畝苗床，在播種前在種子下方條施入二十六磅磷肥，五十磅鉀肥和二十五磅氮肥，可得到最佳的蕃茄苗。苗高、苗重、苗莖都因有適當磷鉀而增大。多施鉀肥略使苗高減低，但苗莖却有增長，也使苗較耐運輸，並能忍受移植時的損傷。缺磷的蕃茄苗；植株矮小，帶有紫色。在蕃茄產量及早熟方面，前述施肥份量具有最大的效果。(昌)