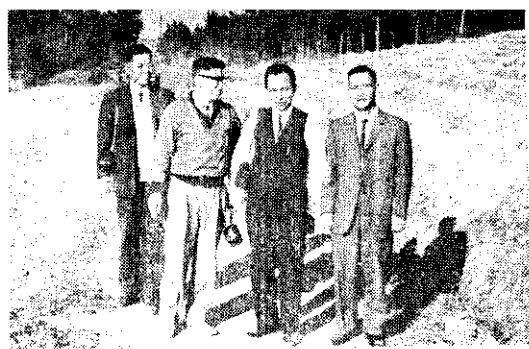


化作用各有不同。

家禽以喙取食，即在口腔中和唾



日本水田保時及沙家良八博(右二)在(網)日本水田保時及沙家良八博(右二)在(網)日本水田保時及沙家良八博(右二)在(網)

液相混和，食物在口中停留的時間很短，所以沒有實際的消化作用。食物因吞嚥而經過適量入

囊的主要功用乃在儲藏食物，使在進入腺胃之前，浸漬使軟。食物平均留於腺囊內的時間為二小時，視飼料的種類，和有無處理或磨碎而不同。如吃全粒玉米，要較碎玉米為久；碎玉米又較玉米粉為久；乾的粉料又較濕的粉料為久。在正常餵飼情況下，餓一兩後腺囊即空。食物因嚥囊的蠕動而進入腺胃。

腺胃內有胃液和消化酶，但腺胃的容積小，食物的停留時間短，環境又不適宜於消化酶的消化作用，所以胃液在腺胃內的消化作用至為微弱，砂囊內容物太乾燥，不適宜於消化酶的作用，所以胃液的主要作用地點在十二指腸。食物由腺胃進入砂囊。

砂囊的功用為在磨碎食物，砂囊內有砂礫存在，可增加砂囊的運動和磨碎作用，增加粗硬飼料的消化率。

但砂礫並非必要，因雞在無砂礫時，對生長和產卵並無影響。食物由砂囊進入小腸。

十二指腸上接砂囊，胃液在此發生消化作用，另有胰液和腸液的消化酶，共同消化食物。膽汁有利於脂肪的消化和吸收。

家禽的盲腸發達，盲腸消化纖維是由於細菌的作用。家禽不能消化大量纖維，所以家禽不宜餵給多量粗飼料。家禽盲腸內細菌可以製造維他命複合物，但其重要性不多，在飼料內仍須要補給。

食物經過家禽胃腸道的時間，隨食物種類而不同，普通生長雞為四小時，產卵雞為四小時少許，成年雞在不產卵時為八小時，抱雞為十二小時。這段時間，就是食物從口腔進入，至肛門糞便排出時止。

蘆荀 專用

台中肥料股份有限公司

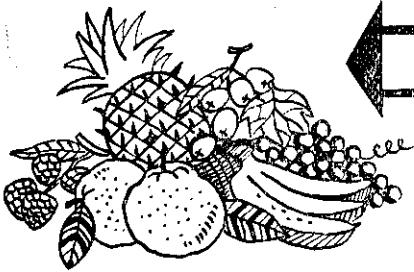
總公司：台中市大公街六七號 電話七二五〇號



- 柑桔專用
- 香蕉專用
- 果樹專用
- 鳳梨專用

補助肥料

- 液肥
- 新三要素
- 珪酸肥料
- 苦土石灰粉
- 骨粉



複合肥料

有機質
含有：氮磷鉀鎂鈣



台中牌

新到貨

蘆荀種子

美國 BURBANK 公司原封罐裝
美國 DASSERT 公司原封罐裝
◎美麗華盛頓五〇〇九號蘆荀子
◎美國加州五〇〇號蘆荀子
◎美麗華盛頓蘆荀苗每株以上每株三角購多數者價格另議
日本夕キ種苗株式會社
◎長岡交配初秋甘藍
◎日本夕力種苗株式會社
◎坂田交配濱綠包心白菜

總經銷處 榮華種子行
三重市重新路一段72號
電話：九七二七四九號
郵政劃撥儲金一三三七一號
和美鎮中山街4號電話29號