



日新月異！

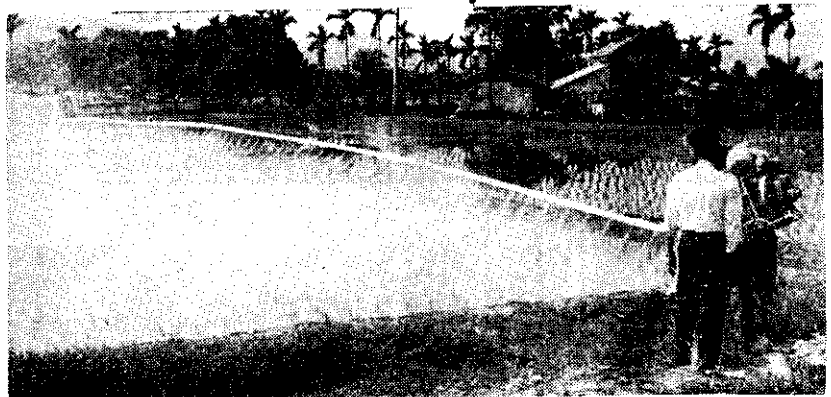
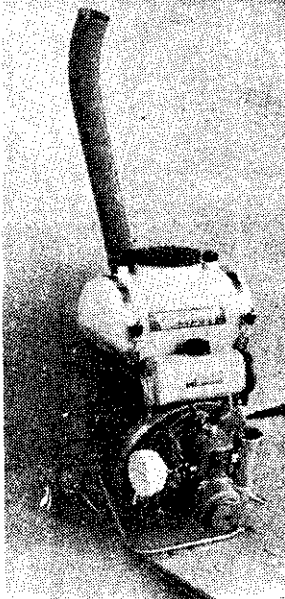
宿谷牌動力噴霧機不斷地改良！

最新式 DMG-31 型三兼機出現了

(最新銳 DMG-31型)

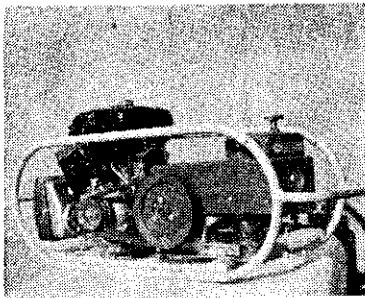
- 特點：**
- 1 粉筒水筒粒筒三合一。重量減輕，使用簡便。
 - 2 噴粉帶由21公尺延長到31公尺，出粉量均一。
 - 3 DMG-10型馬力1.7 DMG-31型即增加為2.5馬力。
 - 4 噴霧性能提高。最高風速每秒120公尺。

(使用噴粉帶ゼツトホース實際噴粉狀形)



SN-15E

高壓噴霧機噴霧抽水兩用，引擎 ガスデンエンジン 4 馬力 102cc 揚水量每小時 2160公升



SN-15E

抽水實況 可送到1.500臺尺山頂 傾斜度90°仍可送達



果農們福音！

SN-15E 高壓噴霧機是現代化果樹園的必備品！無論山頂或平地貯水池問題本機可以解決，噴射農藥同一時間可由兩個人各使用一支噴槍噴霧。

歡迎到下列經銷處或用戶詢問參觀

源豐農藥行

臺中縣東勢鎮豐勢路146號

日進農藥行

臺中市北屯區東山里橫坑

會炳進先生

臺南縣白河鎮崎內里頭前溪1號之1

說明書函索即寄

◎ 徵求 各縣市經銷處與服務中心 有意者來函接洽

製造元：日本宿谷農機製作所

臺灣總代理：英達貿易有限公司

臺北市華陰街39號 電話 46980