

介紹 永裕種鷄場

宛如一座城堡

永裕種鷄場，創立於民國五十年底，由永裕行德記股份公司總經理陳光燦先生精心設計，從臺北到淡水的公路望去，宛如一座城堡，場的四週，開有護莊河，外面是翠綠阡陌，空氣清新，真是個適合養鷄的地方。進口處是牌坊型大門和可以升降的吊橋，借此與外界隔離，不但可以防疫，也可以防盜，別出心裁。

養鷄又養種豬

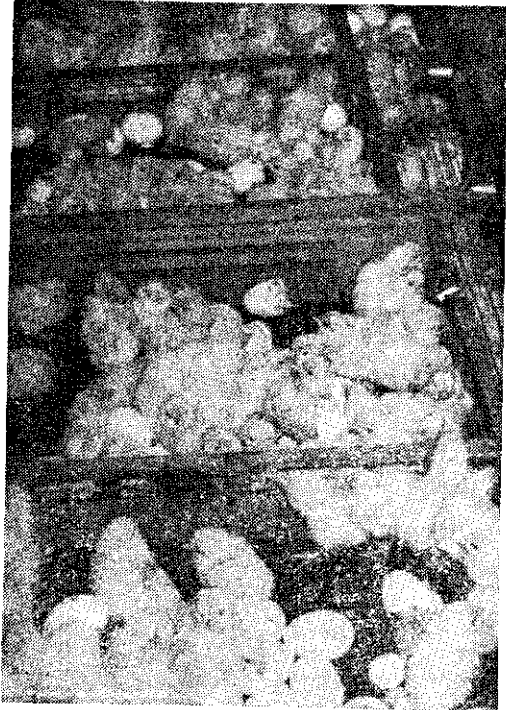
在陳光燦先生熱心的指導下，目前該場已有鷄舍二十餘棟，豬舍二棟，員工三十餘位，種鷄約三萬隻。該場以愛納蛋鷄和利高肉鷄為主要經營目標，至於愛拔益加、紐漢西、金馬和大聖火鷄等也有飼養。種豬有藍瑞士四十九頭（三公四十六母）。該場並設有電氣保溫室、飼料廠，十台萬粒裝的孵卵機不停的開動，銷路一直保持着最佳的紀錄。

愛納多產柔順

該場所飼養的愛納蛋鷄，是美國H & N種鷄場榮譽產品之一。

種鷄直接由美國空運來臺，並請專家來臺指導飼養技術，難怪要使臺灣的養鷄界，掀起一片熱烈的狂潮。

自一九五二至一九六一年在美國舉行的全國性



(攝民送蔡) 鷄的化群剛

十次競賽中，任意抽出鷄隻測驗各種能力時，H & N種鷄場均列於首位。愛納鷄由於飼料最省，產蛋最多，生存率最高，淨收利益最大，所以，目前本省聰明的養鷄家們，經過長期飼養結果，都樂於選用愛納產蛋鷄。

一般說來，愛納鷄種的特性如下：

- ① 適應力強：本品種在世界任何地區均可飼育，尤其適合在本省的氣候下飼育。
- ② 多產：本鷄種產卵率特別高。
- ③ 抵抗力強：本品種對疾病的抵抗力很強。
- ④ 柔順性：本鷄性情溫順，人人喜歡。
- ⑤ 飼養簡便：本鷄容易飼養，飼料最省。

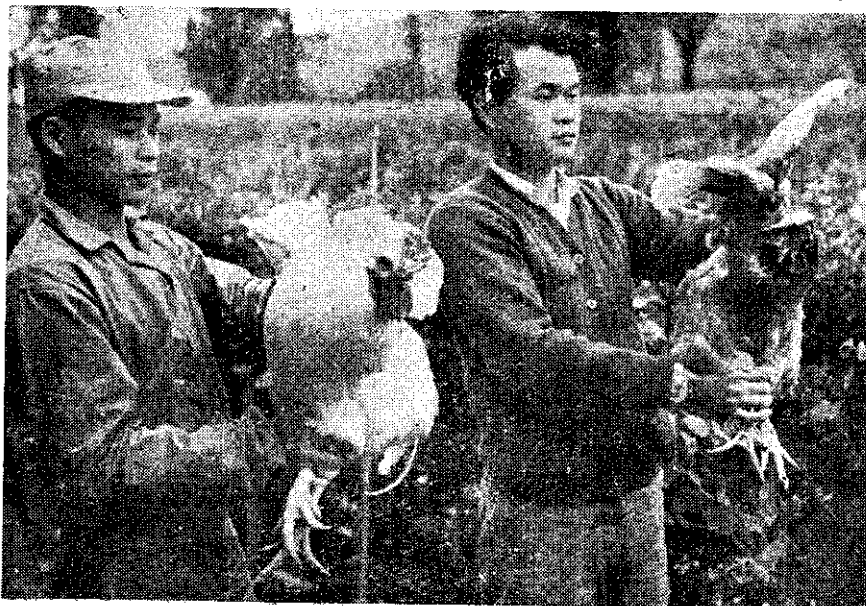
利高成長快速

利高是肉鷄專用種，公母原種鷄於民國

馮飛

五十二年六月初從美國空運到達該場，到現在雖只有二年半的時間，但已普遍受到本省鷄友的歡迎。利高肉鷄具有如下的優點：

- ① 最能發揮飼料效率；通常為一比二·〇五。
- ② 發育良好，育成率達到九八%。
- ③ 成長快速，肉質細嫩，骨骼細小，味道鮮美。



鷄的台來運空國美從