

管	山	康	水	份	粗	蛋	白	質	脂	肪	纖	維	灰	份	無	氮	抽	出	鈣	磷	
多	藤	藤	藤	藤	藤	藤	藤	藤	藤	藤	藤	藤	藤	藤	藤	藤	藤	藤	藤	藤	藤
七九·一六四·七六一·一三四·四四一·八五	七一·八〇四·八三一·〇八九·一二二·〇二	九〇·九三三·二八〇·二五〇·八六一·九一	七七·七四·五〇一·四〇六·九〇一·八〇	七·七〇	一〇·七四〇·一二三·〇〇四	八·六六〇·三〇〇·〇六															

「康富利」牧草的成份分析

有一位農友來信說，「豐年」第十六卷十一期有黃嘉先生指出康富利牧草不值得重視的文章，但有沒有臺灣栽培的康富利牧草的營養成份分析資料呢？

根據目前「如山農場」採集的康富利葉片，送滋養種畜場化驗室分析的結果，與豆科牧草成份比較如左表：

禾本科牧草與康富利，均靠土壤及施肥供應氮素，蛋白質含量不如豆科穩定，常隨地方而變化甚大。臺北蘆州鄉酪農和彰化中央牧場的狼尾草，及鶯歌第一牧場用牛糞施肥栽培的盤固草，生草中的蛋白質都可以到三·五%。（黃嘉）

作者介紹

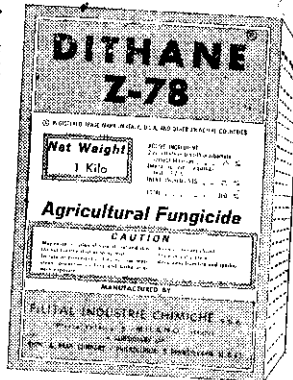
▼洪維懷：現年四十八歲，福建省廈門市人，民國二十九年畢業於上海交通大學，四十九年在美國加州大學等研究農藥一年，現任農復會技正，兼經濟部農業技術室技正，主辦農藥工作。

▼梁同庭：四十二歲，山東人，北京大學畢業，在農業試驗所負責農藥毒理學及農藥生物試驗研究工作，在農復會負責害蟲防治研究及推廣計劃。

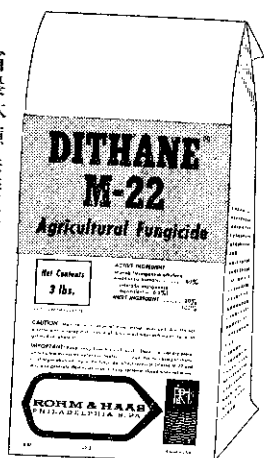
▼唐美逸：現任國立臺灣大學副教授，專攻昆蟲神經生理，著述甚多，正從事於有關神經生理及毒理學方面之研究。

▼陳松：福建省林森縣人，國立浙江大學化工系畢業，曾任省立臺北工專教授，國營營繕構副工程師、工程師等職，現任中農化工廠廠長及臺灣省農業工業同業公會常務監事。

大生七十八 意大利公原裝



省農林廳農藥登記證第四八七號



省農林廳農藥登記證第一六一號

大生二十二 美國三磅原裝

說明書函索即寄

全省各地農藥行均有出售

臺灣總代理
青象貿易有限公司
台北漢口街一段四四一號一室
電話：三六一七

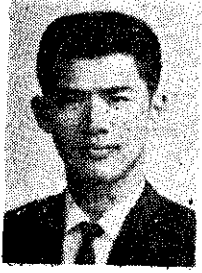
美國羅門哈司公司登記商標



梁同庭



洪維懷



游仲雄



錢樹聲



陳松