

25. 苦草

水蘩科 Hydrocharitaceae

學名：*Vallisneria spiralis* L.

別名：水蘭

- ✿ 習性：多年生沉水性草本，生長於平地及低海拔之溝渠或溪流。
- ✿ 莖葉：地下走莖旺盛。沉水葉線形，長 10~50 cm，寬 5~10 mm。
- ✿ 花果：單一花序，基生，單性花，雄佛焰苞位於水下，卵形，內含多數雄花，成熟開裂浮於水面與雌花授粉，雌花的花柄細長，上升至水面，柱頭 3 裂，花期 7 月至翌年 3 月。
- ✿ 分布：分布於熱帶亞洲，台灣本島平原至低山區溪流水域。
- ✿ 用途：可作為水池綠美化及庇護野生動物之用。
- ✿ 撫育管理：本種主要生長於流動水域，以走莖繁殖，生長速度快。建議每季移除部分走莖。所需水位介於 20~50 cm 之間，水質清澈為主。



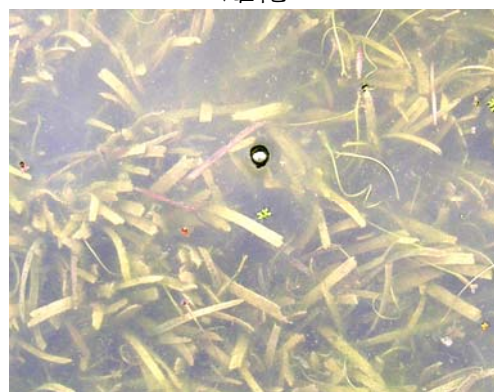
苦草之族群



雌花



螺旋狀彎曲之花柄



沉水葉形態