

原生野花植生毯之開發應用

游之穎



行政院農業委員會花蓮區農業改良場
Hualien District Agricultural Research and Extension Station

臺灣原生植物的保護與復育逐漸受到政府單位與大眾重視，但長時間的破壞與忽略，已造成大量原生植物種原及族群流失。本場蒐集篩選多種台灣原生野花，依環境適應性、植株生育特性與利用目的等搭配不同原生植物組合，開發原生野花植生毯。可應用於景觀與生態營造。台灣原生野花植生毯有別於以往單一物種的草毯，多樣化原生植物混植搭配，可增加草毯對於環境變遷耐受性，亦會隨著季節演替消長。原生野花植生毯可直接鋪設，快速建立多樣化原生野花植被，降低失敗機率。可用於植被復育，亦可應用於都會公園、庭園造景以及校園環境教育等。



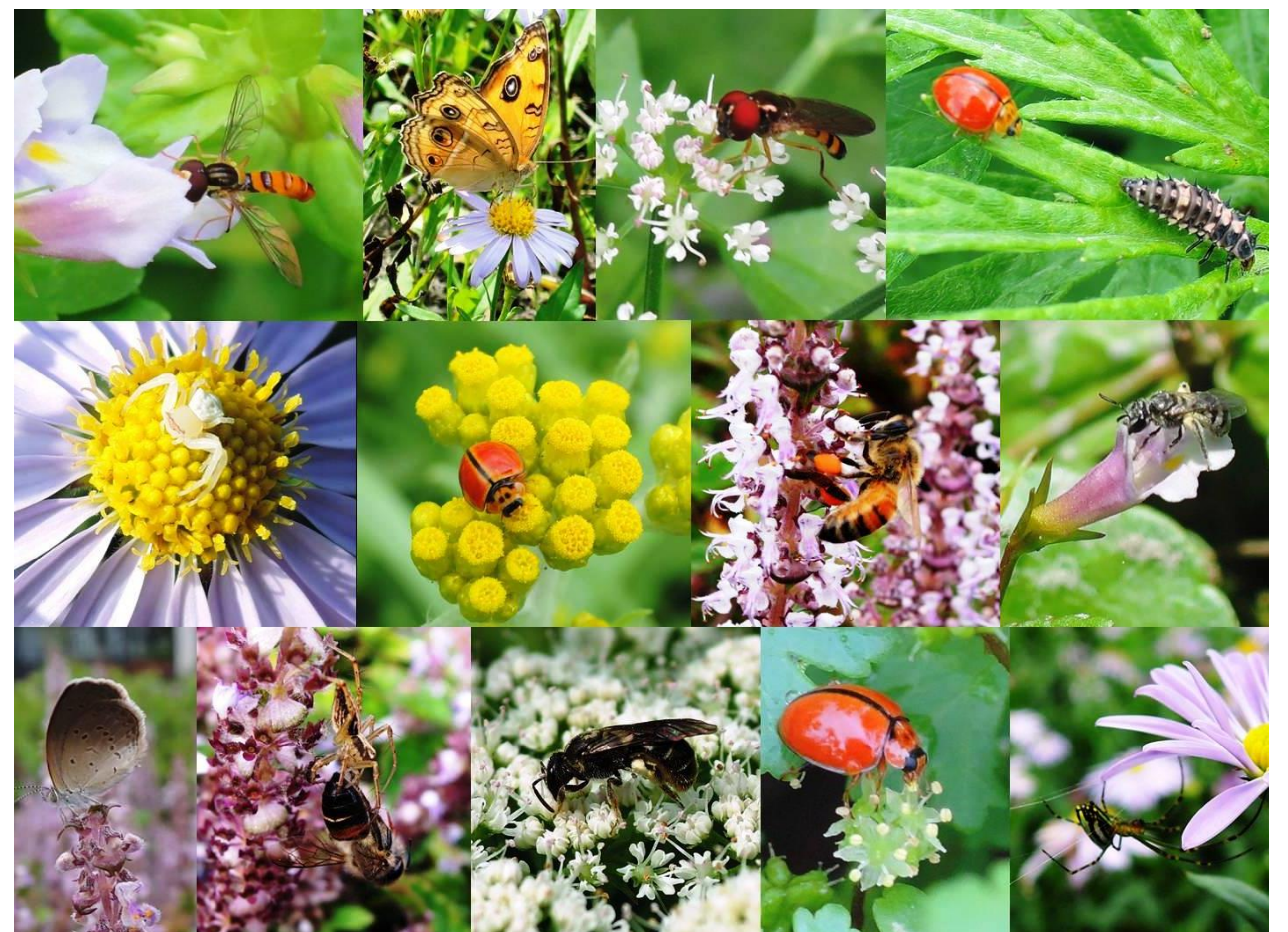
利用多種原生植物培育原生野花植生毯。



原生野花植生毯根系強健可直接整片鋪設。



原生野花植生毯應用於水泥田埂植被復育，有助於營造農田生物多樣性。



多樣的原生野花吸引多種天敵昆蟲與生物，有助於營造生態系統服務功能。