



模組化豬舍：500頭 雙斜屋頂-糞尿溝式

畜牧養殖空間設計

屋頂/牆面材質

(以各廠設計為主)

產品名稱：聚氨酯復合板

技術參數

密度：40kg/m³

抗壓係數：≥250KPa

導熱係數：≤0.024W/m.k

吸水率：≤1.0% (v/v) 侵水96h

溫度範圍：-50°C—150°C

規格參數

芯材厚度：50mm、75mm、100mm、120mm

標準寬度：400-1000mm

有效長度：3-25m

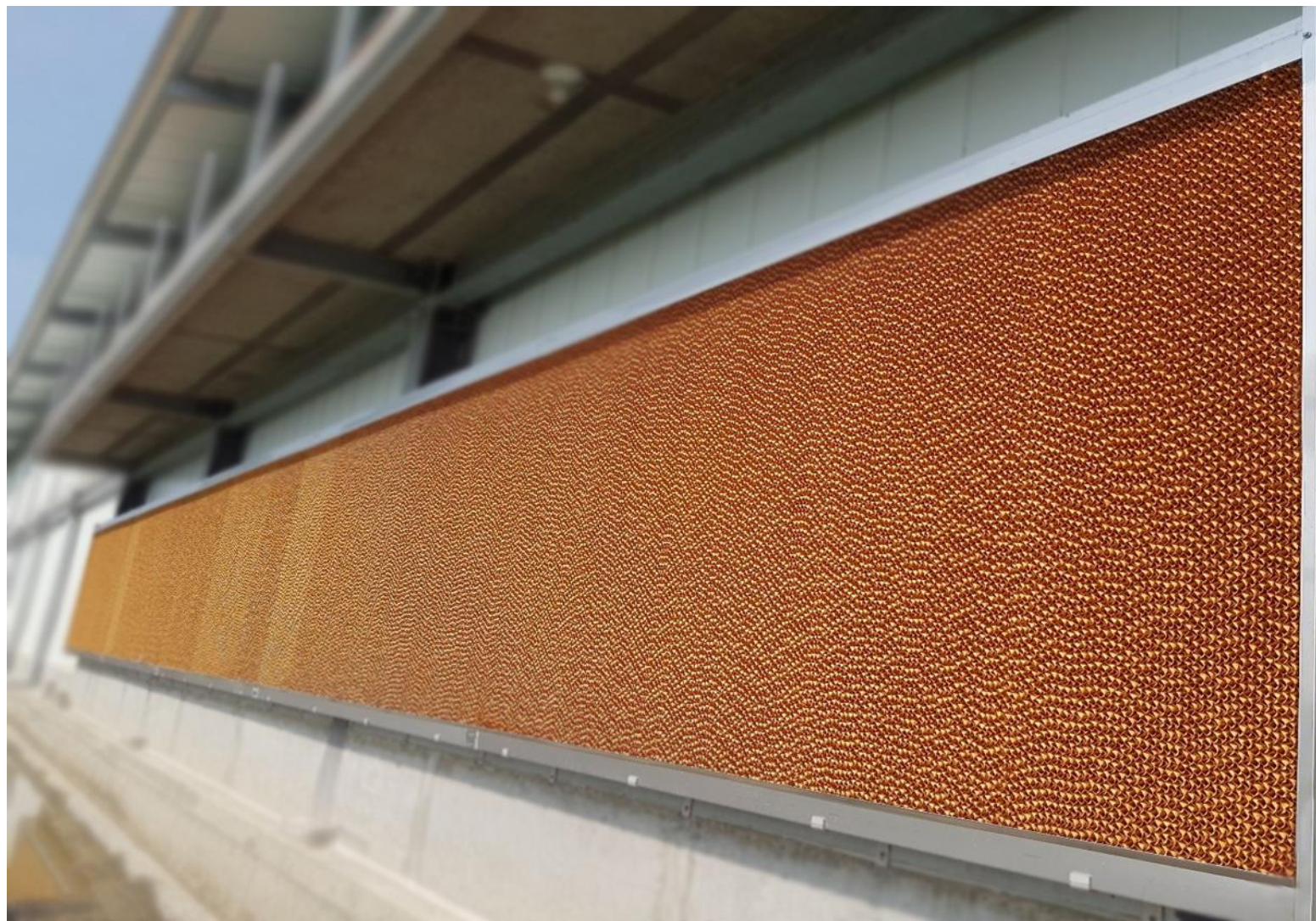
鋼板厚度：0.5-0.8mm (鍍鋅板、不鏽鋼板、鋁合金板)

建議漆面：聚酯PE、氟碳聚酯PVDF、硅改性聚酯SMR、高耐候聚酯HDP



水簾降溫設備

註:水簾模組，以各原廠設計為主
水簾等進氣口應大於排風扇所占面積

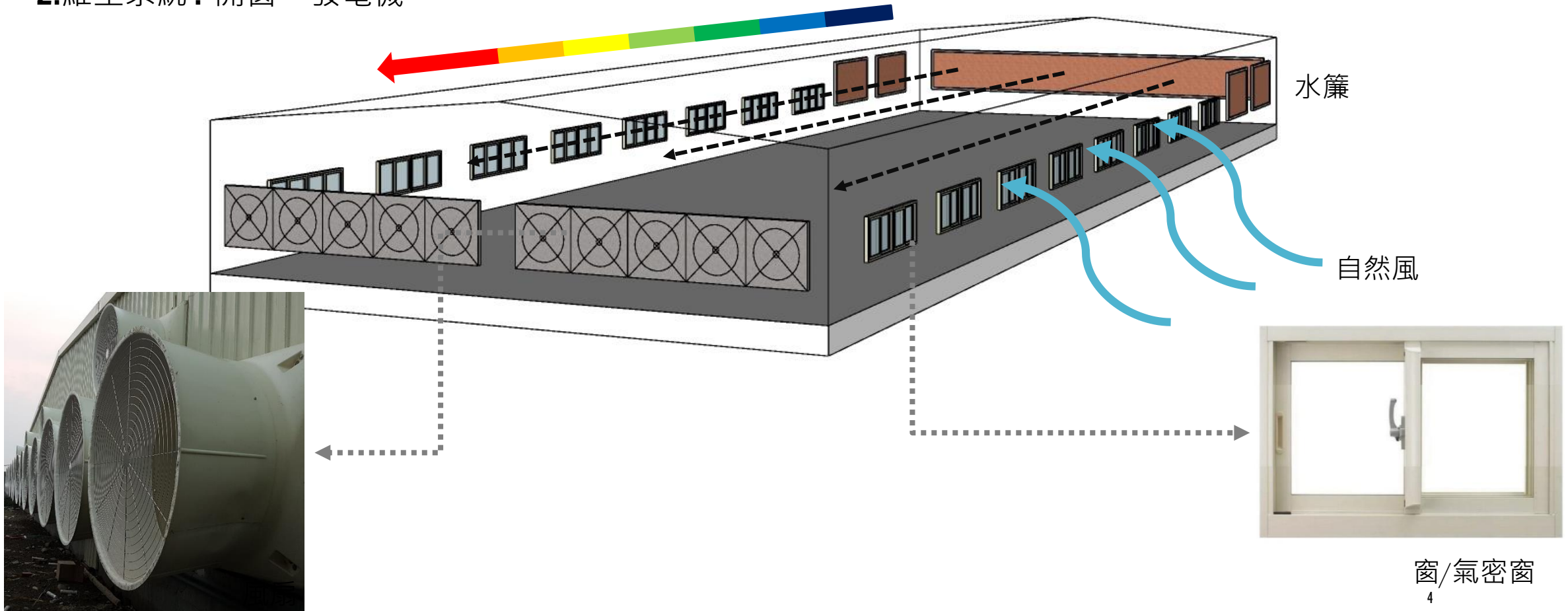


通風系統設備

1. 全機械負壓通風系統-：隧道式通風

通風系統模組 以各原廠設計為主

2. 維生系統：開窗、發電機



通風量估算

1.全機械負壓通風系統

隧道式通風-生長育成舍排風扇

註:通風系統預估，以各原廠設計為主



排風扇的數量計算:

換氣量 I = 截面積 × 風速 = (天花板高度m * 豬舍寬度m) * (期望風速m/s)

換氣量 II = 豬的頭數 × 每頭豬每秒最少需要的換氣量(m³/s)

換氣量 I 需大於換氣量 II

排風扇的數量 = 豬舍截面積(m²) * 期望風速(m/s) ÷ 每台排風扇的排風量(m³/h-台)

通風系統設備

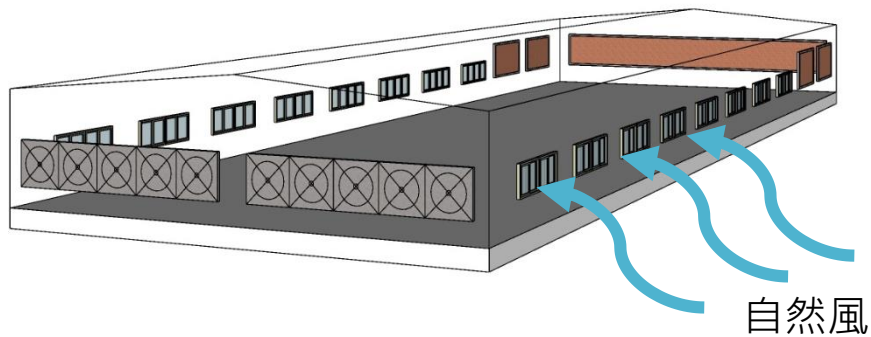
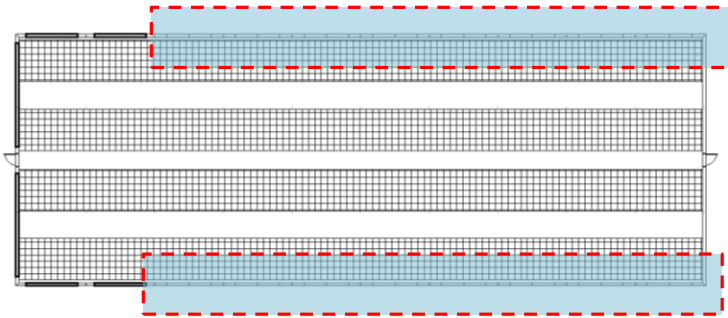
2. 維生系統: 開窗、發電機

窗邊欄杆

離窗邊15CM

高度FL上1M

目的防止豬接近窗邊



量體圖

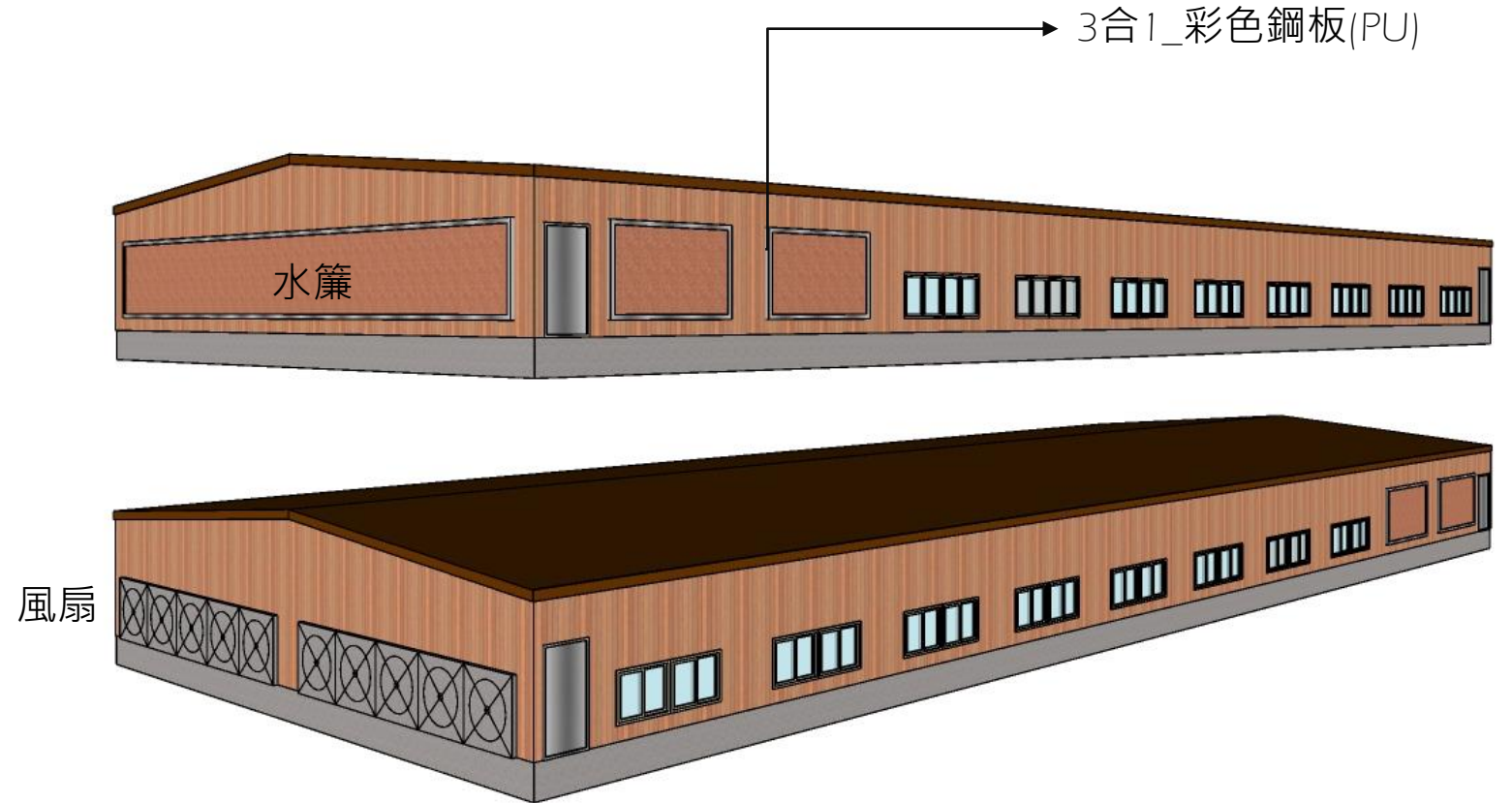
- 1.外觀
- 2.材質
- 3.通風系統設備

說明

1) W=鋁窗=1.3x1m
(一柱間距2組)

D=不鏽鋼門=1x2m

2) 通風系統模組
依原廠設計為主



整體平面圖

- 1.空間區劃
- 2.空間尺度
- 3.通風系統
- 4.糞尿清除系統

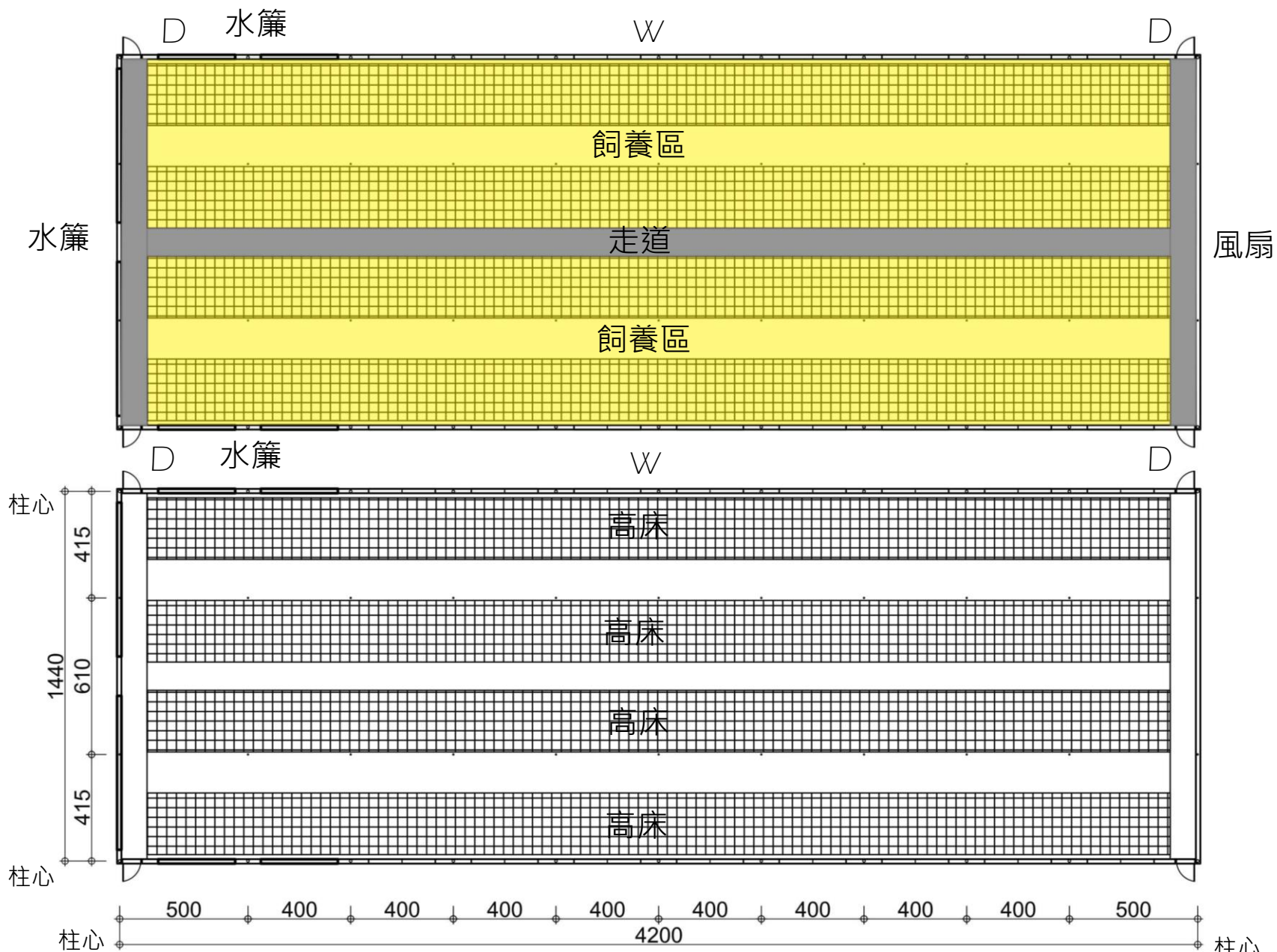
說明

1) 走道1M寬

2) $W = \text{窗} = 1.3 \times 1\text{m}$
 (一柱間距2組)
 $D = \text{門} = 1 \times 2\text{m}$

3) 床面鋪設規格
 尺寸: 4尺 \times 2尺
 材質: 鑄鐵/水泥板

4) 柱子規格
 邊柱
 不鏽鋼圓柱4"
 中柱
 不鏽鋼圓柱2"



糞尿清除

系統說明平面圖—糞尿溝式

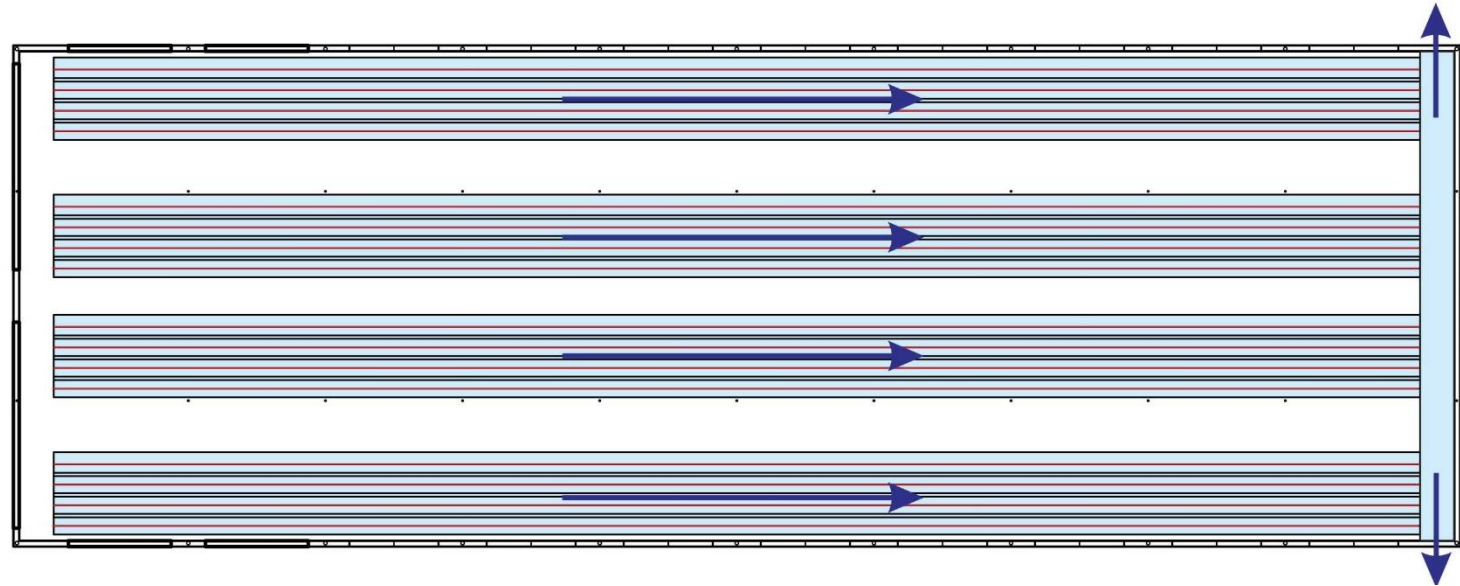
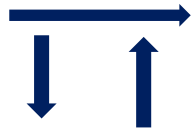
RC溝寬:60cm/50cm

溝中間(寬30/25cm處)植入不銹鋼板

溝高:50cm-a

斜度:1/200

廢水排水方向說明:



註: a 為溝渠內斜坡起點高度



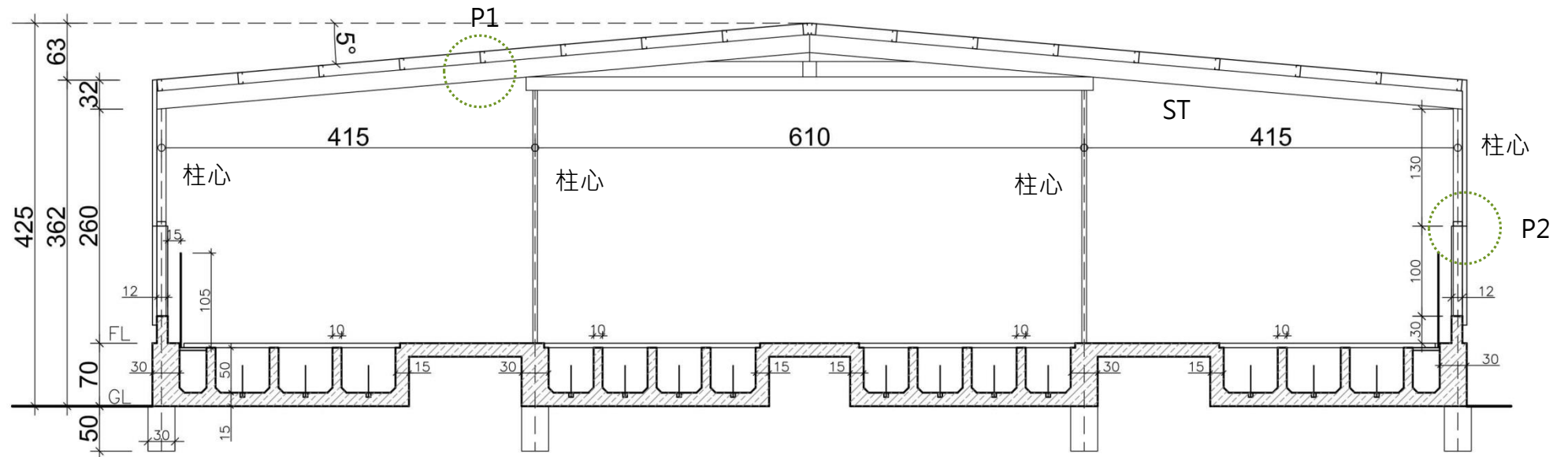
結構系統說明剖立面圖-糞尿溝式

1) 柱子規格

邊柱:不鏽鋼圓柱4"
中柱:不鏽鋼圓柱2"

2) 其他規格

屋樑(ST): RH-200x100x5.5x8 [A36鍍鋅]
桁條(P1): C-125x50x20x2.3 [熱浸鍍鋅]
桁條(P2): C-100x50x20x3.2 [熱浸鍍鋅]
抗風拉桿(SR) \varnothing 19圓鋼[A36鍍鋅]



糞尿清除

系統說明剖立面圖—糞尿溝式

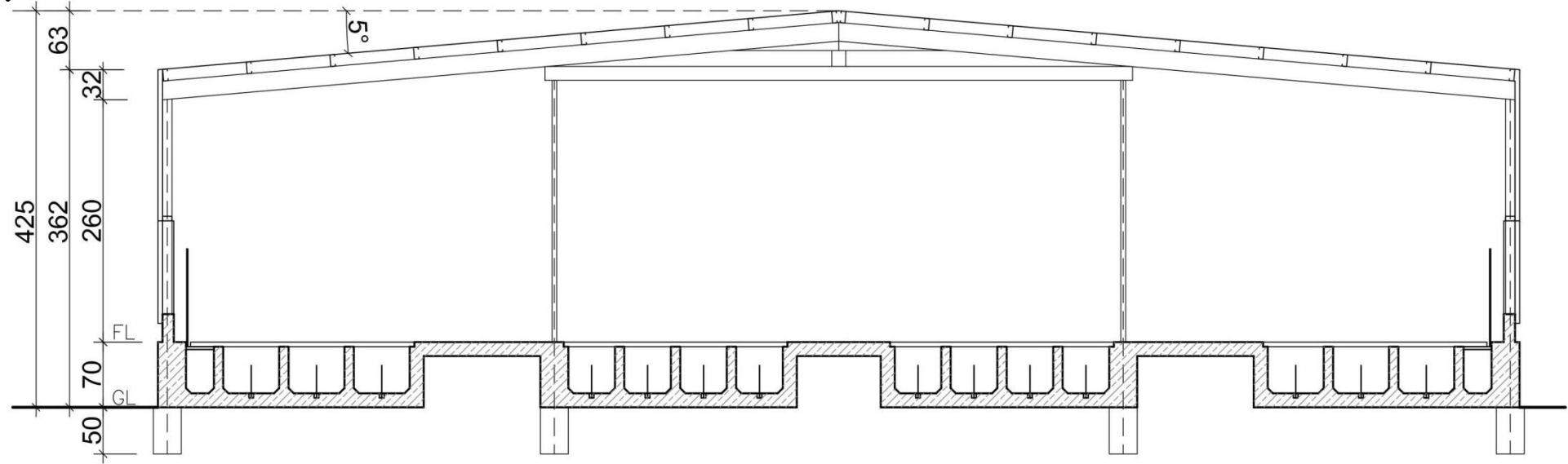
RC溝寬:60cm

溝中間(寬30cm處)

植入不銹鋼板

溝高:50cm-a

斜度:1/200



註: a 為溝渠內斜坡起點高度

