



# 模組化豬舍：1000頭 雙斜屋頂-糞尿溝式

畜牧養殖空間設計

# 屋頂/牆面材質

(以各廠設計為主)

產品名稱：聚氨酯復合板

## 技術參數

密度：40kg/m<sup>3</sup>

抗壓係數：≥250KPa

導熱係數：≤0.024W/m.k

吸水率：≤1.0% ( v/v ) 侵水96h

溫度範圍：-50°C—150°C

## 規格參數

芯材厚度：50mm、75mm、100mm、120mm

標準寬度：400-1000mm

有效長度：3-25m

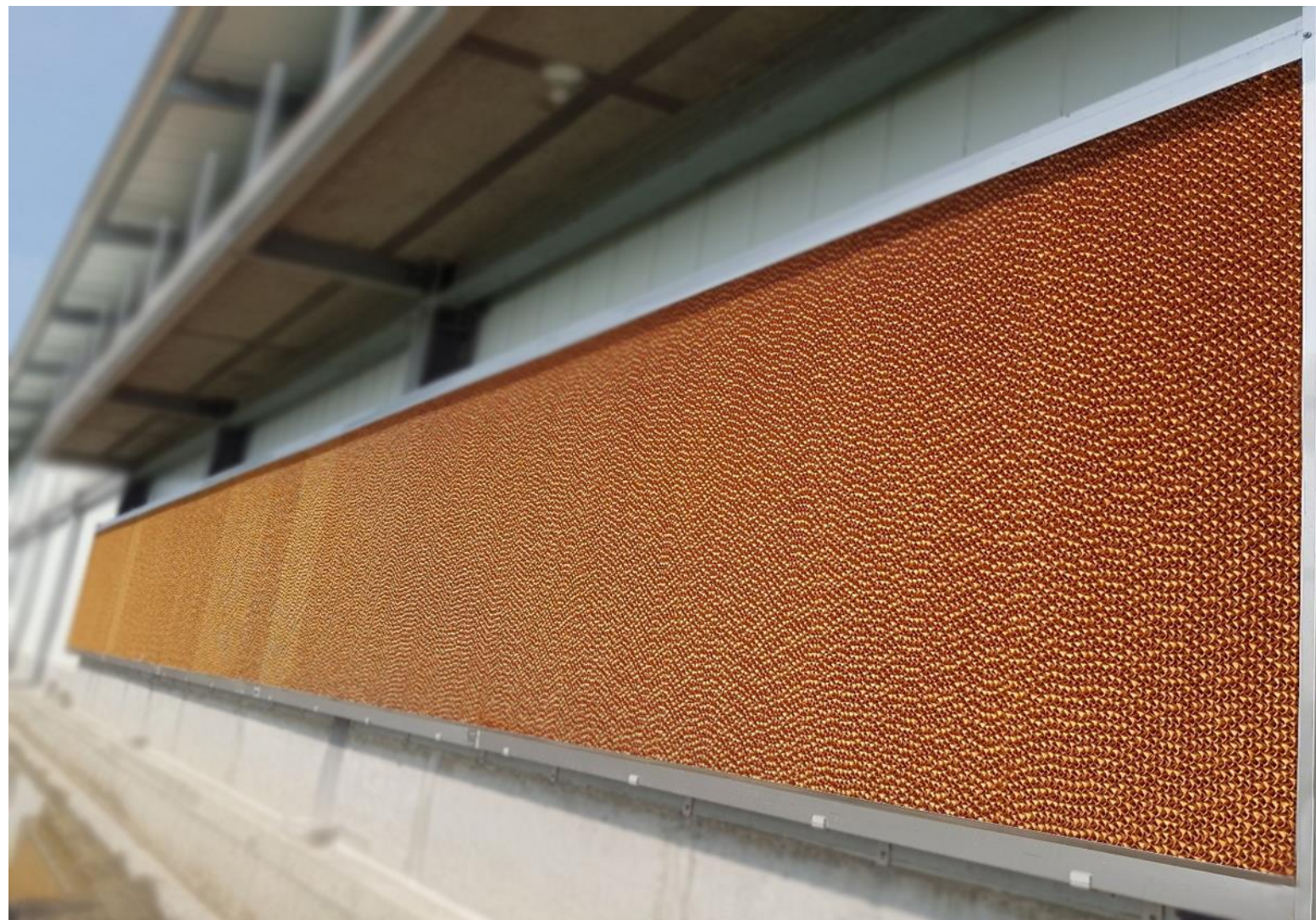
鋼板厚度：0.5-0.8mm ( 鍍鋅板、不鏽鋼板、鋁合金板 )

建議漆面：聚酯PE、氟碳聚酯PVDF、硅改性聚酯SMR、高耐候聚酯HDP



# 水簾降溫設備

註:水簾模組，以各原廠設計為主  
水簾等進氣口應大於排風扇所占面積

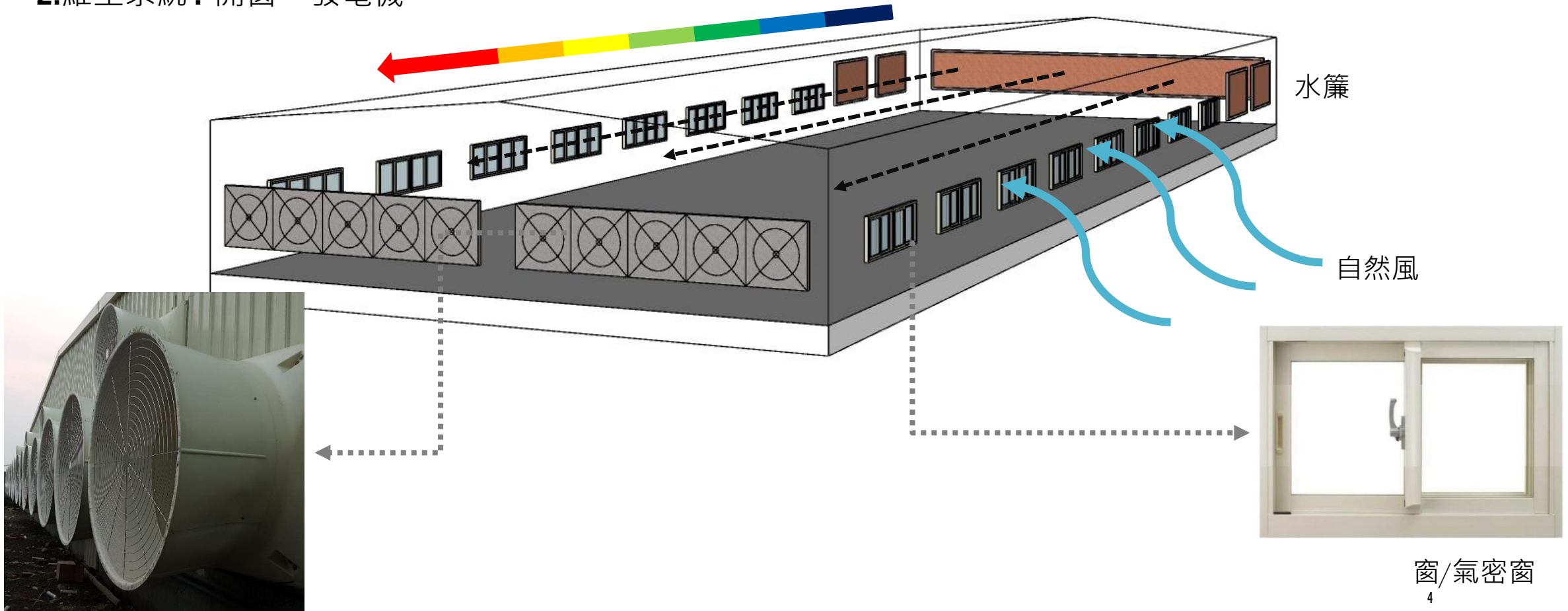


# 通風系統設備

## 1.全機械負壓通風系統-：隧道式通風

通風系統模組 以各原廠設計為主

## 2.維生系統：開窗、發電機



# 通風量估算

## 1.全機械負壓通風系統

隧道式通風-生長育成舍排風扇

註:通風系統預估，以各原廠設計為主



排風扇的數量計算:

換氣量 I = 截面積 × 風速 = (天花板高度m \* 豬舍寬度m) × (期望風速m/s)

換氣量 II = 豬的頭數 × 每頭豬每秒最少需要的換氣量(m<sup>3</sup>/s)

換氣量 I 需大於換氣量 II

排風扇的數量 = 豬舍截面積(m<sup>2</sup>) × 期望風速(m/s) ÷ 每台排風扇的排風量(m<sup>3</sup>/h-台)

# 通風系統設備

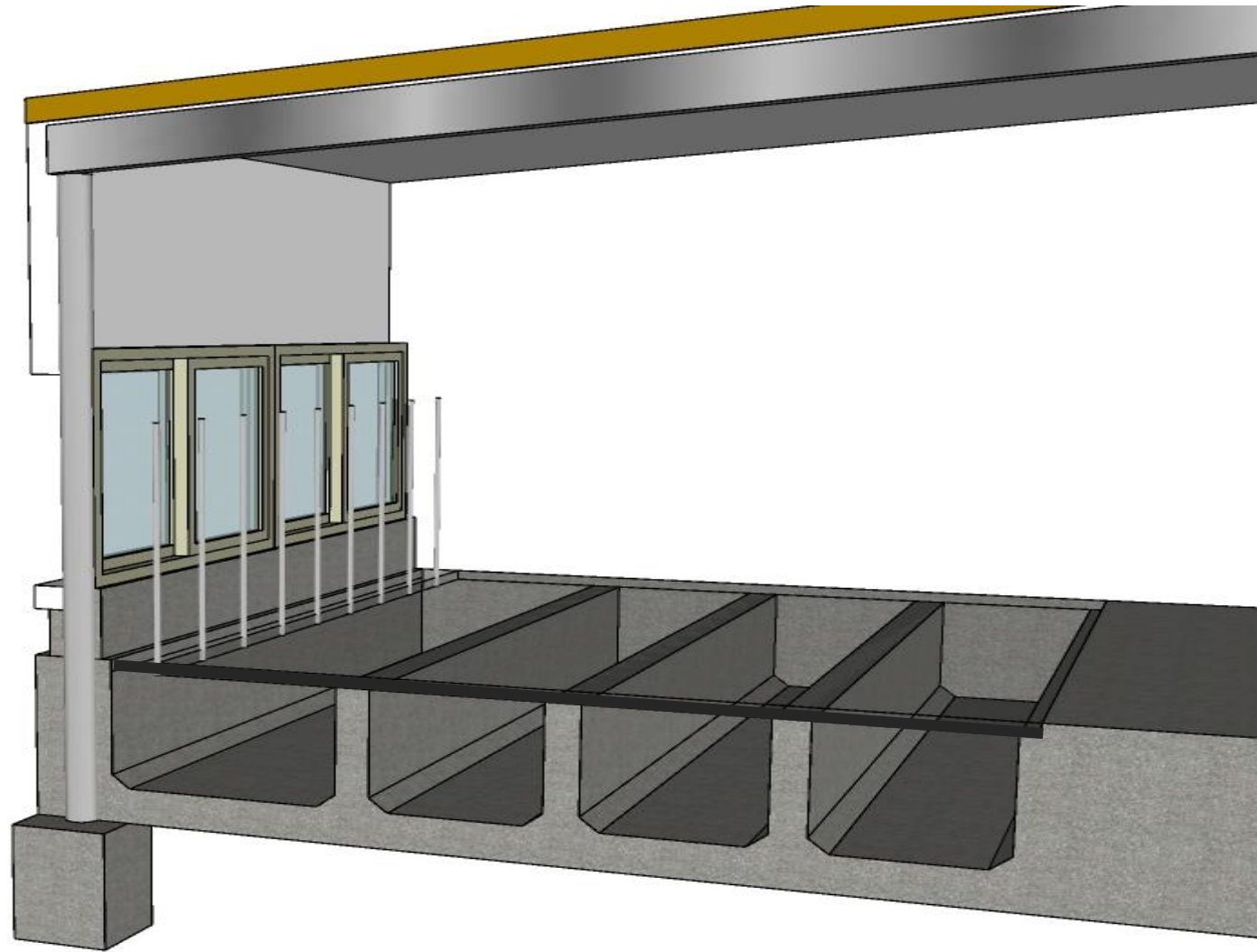
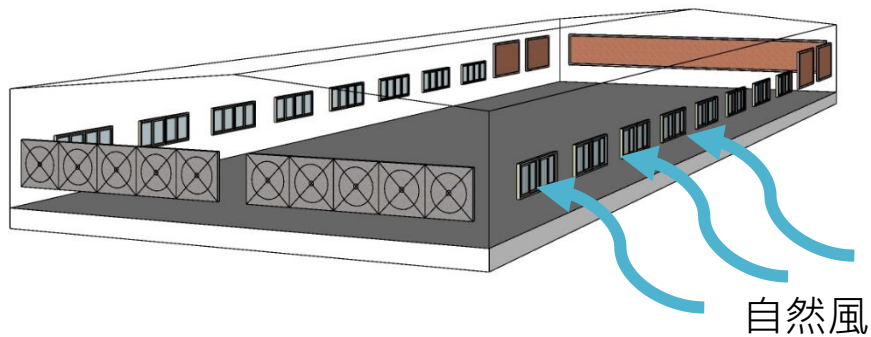
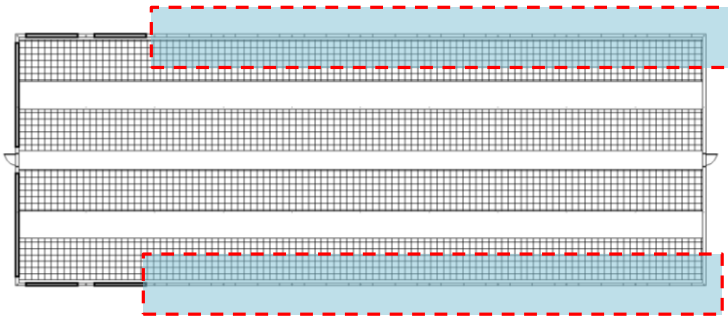
## 2. 維生系統: 開窗、發電機

窗邊欄杆

離窗邊15CM

高度FL上1M

目的防止豬接近窗邊



# 1000 頭豬

## 量體圖

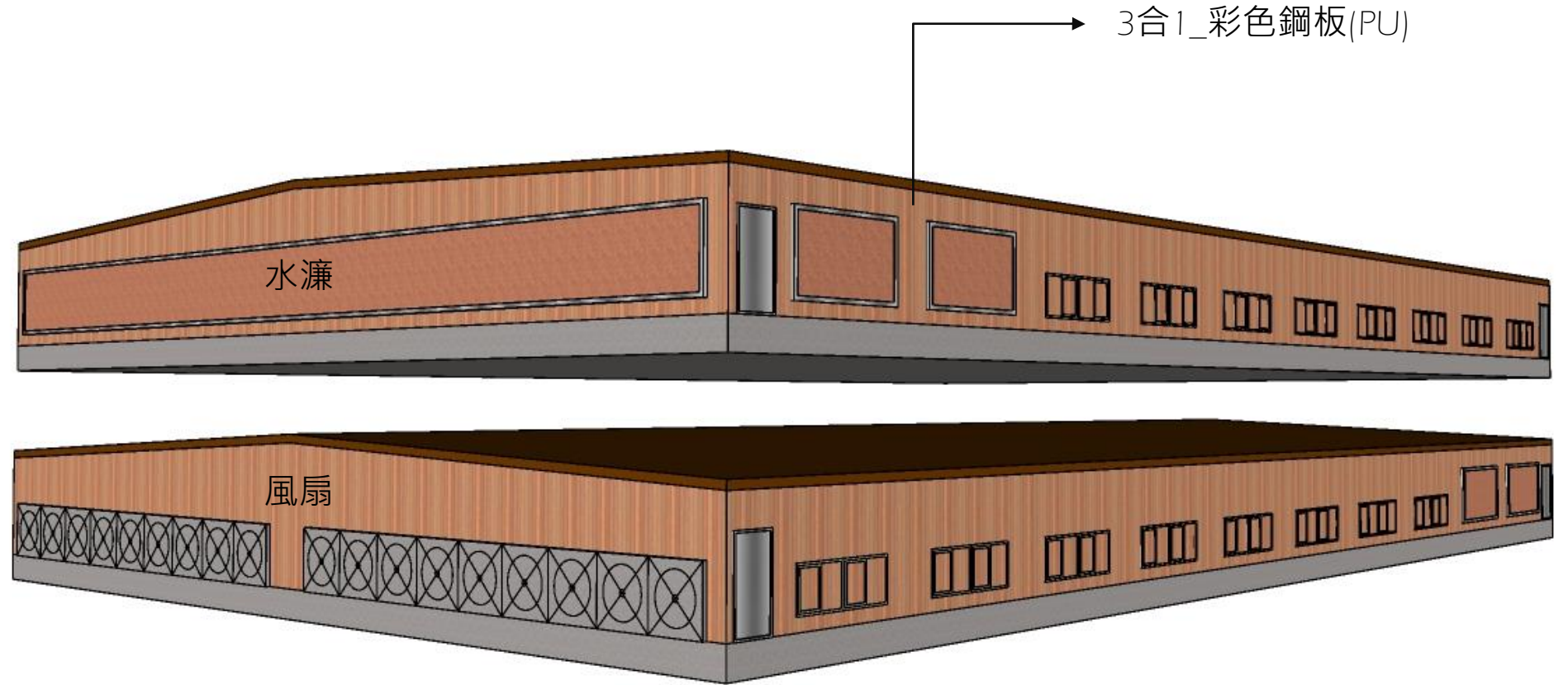
- 1.外觀
- 2.材質
- 3.通風系統設備

說明

1) W=鋁窗=1.3x1m  
(一柱間距2組)

D=不鏽鋼門=1x2m

2) 通風系統依模組  
原廠設計為主

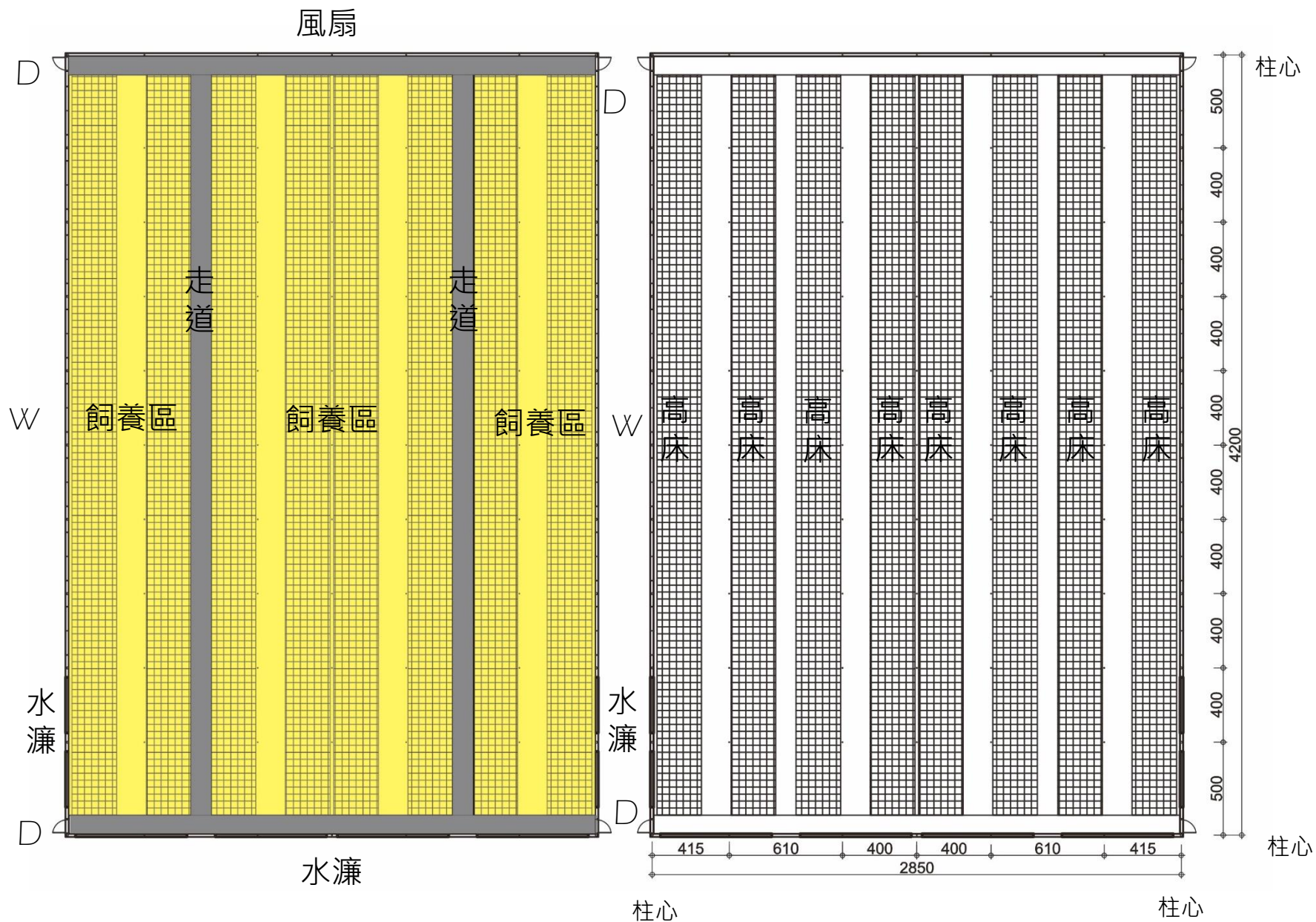


# 整體平面圖

- 1.空間區劃
- 2.空間尺度
- 3.通風系統
- 4.糞尿清除系統

說明

- 1) 走道 1M 寬
- 2) W(窗) = 1.3x1m  
(一柱間距 2 組)  
D(門) = 1x2m
- 3) 高床  
尺寸: 4尺x2尺  
材質: 鑄鐵/水泥板
- 4) 柱子規格  
邊柱 不鏽鋼圓柱 4"  
中柱 不鏽鋼圓柱 2"





# 糞尿清除


系統說明平面圖—糞尿溝式

RC溝寬:60cm、

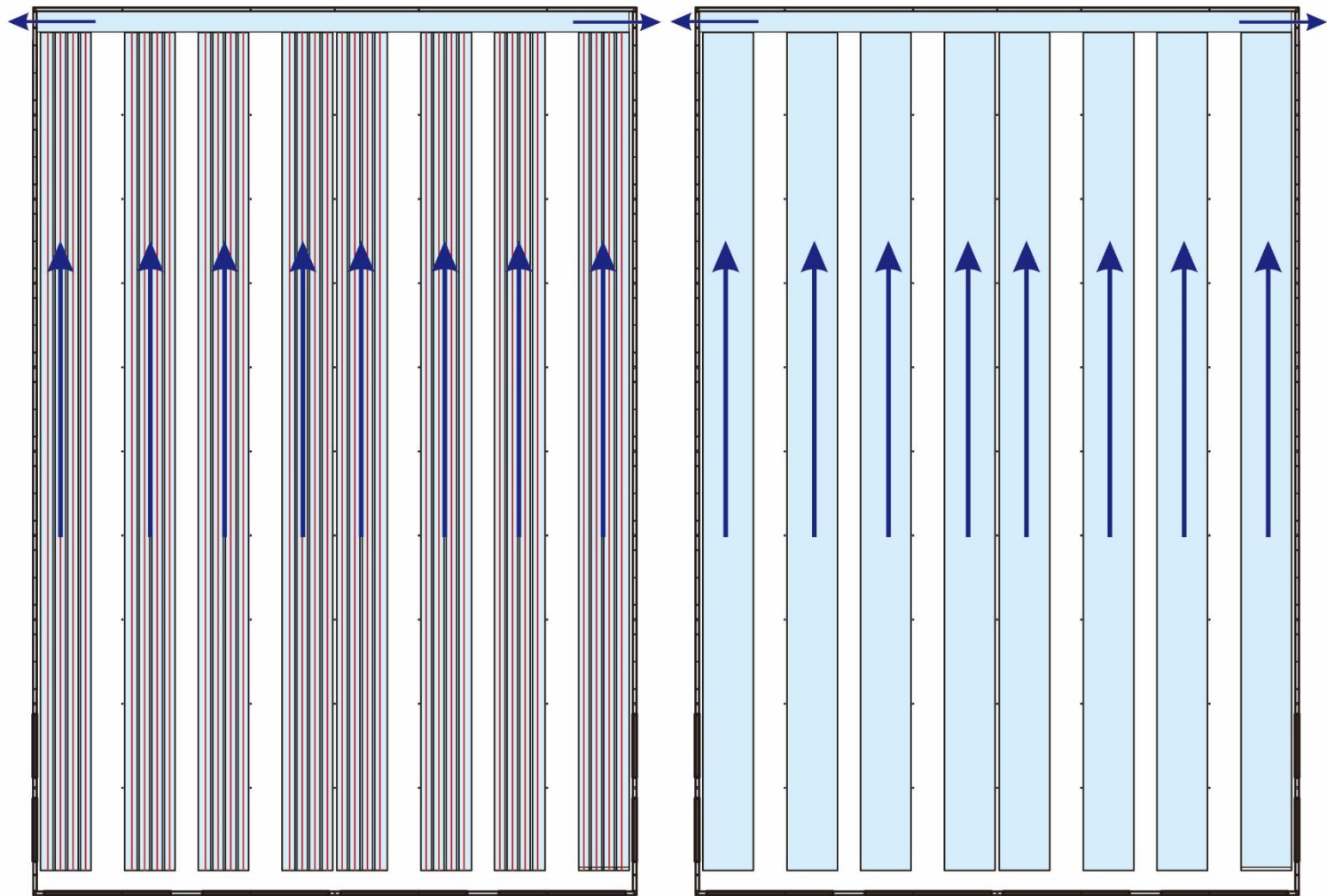
溝高:50cm-a、

斜度:1/200

溝中間(寬30cm處) 植入不銹鋼板

廢水排水方向說明: 

註: a 為溝渠內斜坡起點高度



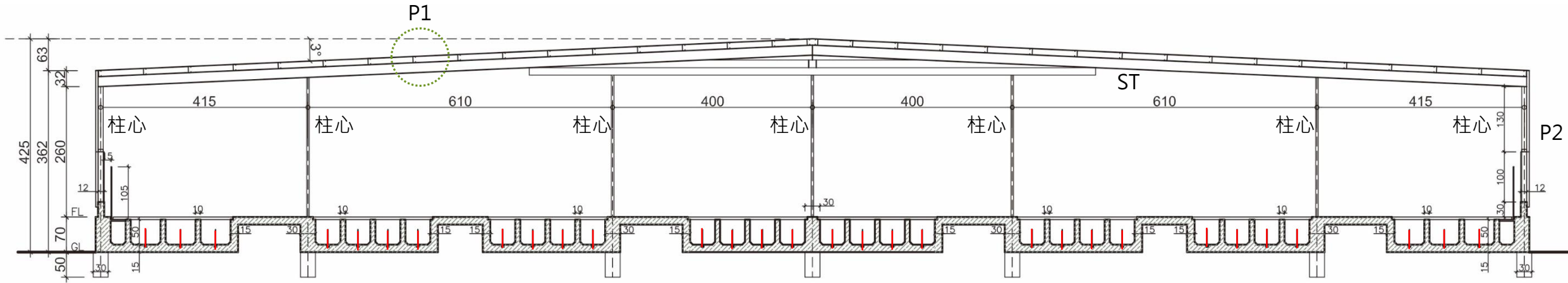
A\_糞尿溝式

B\_刮糞式

# 糞尿清除系統說明剖立面圖-糞尿溝式

RC溝寬:60cm、溝高:50cm-a、斜度:1/200

溝中間(寬30cm處) 植入不銹鋼板 ——



1) 柱子規格

邊柱:不鏽鋼圓柱4"

中柱:不鏽鋼圓柱2"

2) 其他規格

屋樑(ST):

RH-200x100x5.5x8

[A36鍍鋅]

桁條(P2):

C-100x50x20x3.2

[熱浸鍍鋅]

桁條(P1):

C-125x50x20x2.3

[熱浸鍍鋅]

抗風拉桿(SR)

Ø19圓鋼[A36鍍鋅]

註: a 為溝渠內斜坡起點高度



# 糞尿清除系統說明剖立面圖-糞尿溝式

RC溝寬:60cm、溝高:50cm-a、斜度:1/200

溝中間(寬30cm處) 植入不銹鋼板 